

JOD

103

Prothèse complète: et si ça tenait enfin ?

à Namur le jeudi 14 mai 2020



Pierre GOBBE-MAUDOUX
Rédacteur en Chef

Merci !

Chère lectrice, cher lecteur,

dès la présentation de notre programme de Formation Continue pour l'ensemble de l'année 2020, sur notre site internet et dans le JOD n°102, les inscriptions sont arrivées en nombre. Au nom du Collège d'Omnipratique Dentaire, je tiens ici à vous remercier de votre fidélité pour un certain nombre d'entre vous et de votre première inscription pour d'autres.

La nouveauté de cette année, l'inscription et le paiement en ligne, rencontre un succès qui dépasse nos espérances. Cela nous permet de continuer sur notre lancée vers une organisation plus écologique. Ce changement a demandé beaucoup d'heures de travail à notre informaticien. Qu'il soit lui aussi remercié de son engagement.

Ce numéro du Journal d'Omnipratique Dentaire tient aussi à remercier les 200 orateurs qui ont accepté de partager leur savoir et leur expérience avec nous depuis 20 ans. Cela a toujours été très enrichissant de discuter avec eux afin d'échanger nos points de vue. La Formation Continue des Praticiens de l'Art Dentaire en Belgique a atteint un grand niveau de qualité.

Merci aussi au Groupe de Direction de l'accréditation de l'Inami qui a simplifié les procédures et qui a mis à notre service un site internet ultra-performant.

Rejoignez-nous sur

Collège d'Omnipratique Dentaire - COD



Retrouvez toutes les informations sur

le contenu des cours sur

www.cod.eu.com

Nouveau!

**Inscription et paiement en ligne
directement sur le site**

BIENVENUE DANS
BIENVENUE DANS
L'ÈRE DE LA
DE LA
MUCOINTÉGRATION
MUCOINTÉGRATION™

La chimie de surface :
les cellules n'y résistent pas.

Découvrez Xeal et TiUltra : deux nouvelles surfaces révolutionnaires issues de nos décennies de savoir-faire en matière d'anodisation. Du pilier à l'apex de l'implant, nous avons repensé la chimie de surface et la topographie afin d'optimiser l'intégration des tissus à tous les niveaux. Nous sommes maintenant entrés dans l'ère de la Mucointégration™.



La nouvelle surface Xeal est désormais disponible pour la base On1™ et le pilier Multi-unit. TiUltra est disponible pour nos implants best-sellers NobelActive® et NobelParallel™ CC.

nobelbiocare.com/surface

Pour nous contacter
et pour recevoir gratuitement le JOD :
Rue de l'Etang, 151 - B 6042 Lodelinsart
Fax 071/33.38.05
info@cod.eu.com

Abonnement pour l'étranger :
EU : 39 EUR/an
Monde : 75 EUR/an

Website : www.cod.eu.com

Infos publicité : info@cod.eu.com

La publicité paraît sous la responsabilité exclusive des annonceurs
Les noms de marque cités dans les articles constituent des indications
pour le lecteur et non de la publicité

IBAN : BE 32 00 13 5455 6702
BIC : GEBABEBB

Éditeur responsable :
Pierre Gobbe-Maudoux
Rue de l'Etang, 151 - B 6042 Lodelinsart
Les articles signés n'engagent que la responsabilité de leurs auteurs

© Copyright : COD asbl, 2019
Reproduction interdite sauf accord
Infographie : PGM

Après lecture, collectionnez ou recyclez SVP

Formation continue

FC1 : jeudi 14 mai 2020 à Namur

**Prothèse complète:
et si ça tenait enfin ?**

avec **Ramin Atash**



découvrez tous les détails de cette journée en pages 8 & 9

FC2 : vendredi 9 octobre 2020 à Charleroi

Et si on s'occupait des petits ?

avec **Emmanuelle Noirrit-Esclassan et Marie Valera**

découvrez tous les détails de cette journée en pages 10 & 11

FC3 : vendredi 13 novembre 2020 à Namur

**Maintenir en fonction les dents
fortement délabrées**

avec **Serge Bouillaguet et Léonard Brazzola**

découvrez tous les détails de cette journée en pages 12 & 13

FC4 : samedi 21 novembre 2020 à Charleroi

Réussir la prothèse complète immédiate

avec **Michel Pompignoli**

découvrez tous les détails de cette journée en pages 14 & 15



Radioprotection et radiophysique

RX1 : vendredi 12 juin 2020 à Marche-en-Famenne
RX2 : vendredi 23 octobre 2020 à Namur
RX3 : vendredi 27 novembre 2020 à Nivelles

avec **Christian HUNIN**



découvrez tous les détails de ces journées en pages 16 & 17

Week-End Ennéagramme

ENN1 : vendredi 19 et samedi 20 juin 2020 à Mozet
ENN2 : vendredi 02 et samedi 03 octobre 2020 à Mozet

avec **Pascal Paillet**



découvrez tous les détails de ces journées en pages 20 & 21

Travaux pratiques

Réanimation Cardio-Pulmonaire et défibrillation

TP1B : jeudi 7 mai 2020 après-midi à Seneffe
TP1A : jeudi 7 mai 2020 au matin à Seneffe
TP2A : jeudi 15 octobre 2020 au matin à Seneffe
TP2B : jeudi 15 octobre 2020 après-midi à Seneffe

avec **Emmanuel SIMON**



découvrez tous les détails de ces journées en pages 18 & 19

Les peer-reviews du C.O.D.

PR1A : samedi 6 juin 2020 au matin à Bruxelles
PR1B : samedi 6 juin 2020 après-midi à Bruxelles
PR2A : samedi 26 septembre 2020 au matin à Charleroi
PR2B : samedi 26 septembre 2020 après-midi à Charleroi

avec **Jean Tarseleer**

Organisation
pratique du
cabinet



PR3A : jeudi 19 novembre 2020 au matin à Namur
PR3B : jeudi 19 novembre 2020 après-midi à Namur

avec **Pascal Paillet**

L'ennéagramme:
la base 1



découvrez tous les détails de ces journées en pages 22 & 23

C.O.D. INFOS

pages 24 & 25 : accréditation 2019 & 2020
 pages 26 à 30 : ADF 2019
 pages 32 & 33 : petites annonces
 page 35 : formulaire d'inscription

avec **Didier Pansaers**

Merci

Merci aux 200 oratrices et orateurs qui ont partagé avec nous leurs connaissances et leurs expériences depuis 2001



*Originaires du monde entier,
ils se sont déplacés pour vous aider à
améliorer votre pratique quotidienne*

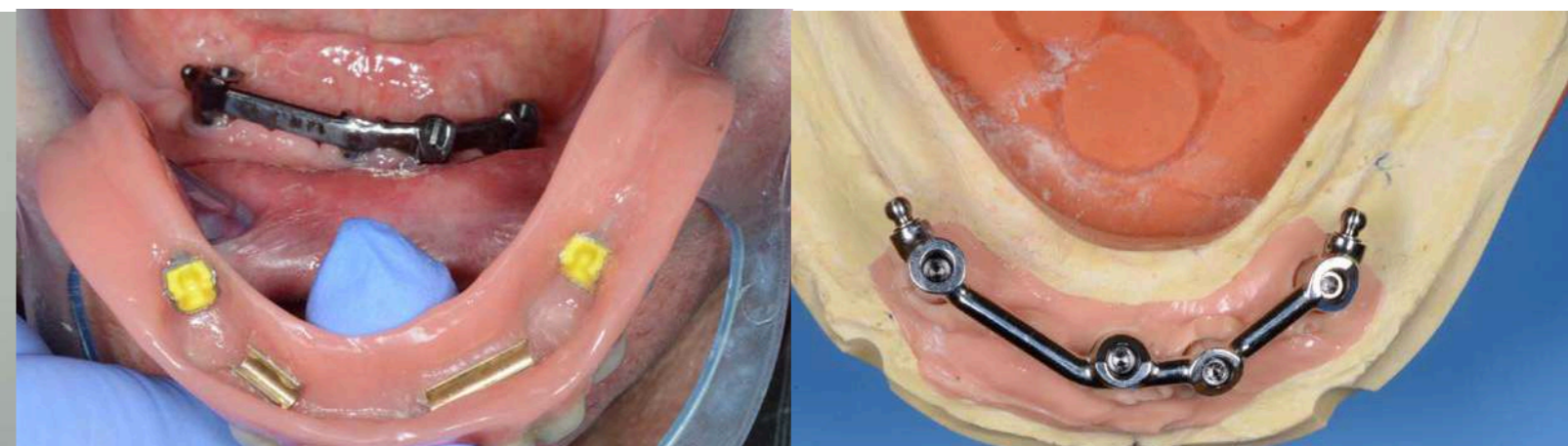


FC1

Partagez une journée avec Ramin ATASH



Prothèse complète: et si ça tenait enfin ? le jeudi 14 mai 2020 à Namur



- Les 10 commandements pour combattre les échecs en prothèse amovible complète
- La stabilisation de la prothèse amovible complète par des implants: la planification
- Les différents systèmes d'attachement utilisés pour la stabilisation
- Les différentes stratégies cliniques pour la stabilisation d'une prothèse amovible complète

ACINAPOLIS, Rue de la Gare fleurie, 16 à 5100 Namur

Le jeudi 14 mai 2020 de 9h00 à 17h00

Pour les dentistes et leurs assistantes

ATTENTION: places limitées !

Accréditation demandée

6 heures de Formation Continue pour l'agrément du TPP

Inscription via le formulaire en avant-dernière page

ou directement sur notre site: www.cod.eu.com

Partagez une journée avec
Emmanuelle NOIRRIT-ESCLASSAN
 et Marie-Cécile VALERA

FC2



Et si on s'occupait des petits ?

le vendredi 9 octobre 2020 à Charleroi



- 10 conseils à donner aux parents
- Traumatologie chez le tout-petit: pas toujours si compliqué !
- Gérer les anomalies de structure chez l'enfant
- Prise en charge de l'enfant à besoin spécifique

CEME, Rue des Français, 147 à 6020 Dampremy

Le vendredi 9 octobre 2020 de 9h00 à 17h00

Pour les dentistes et leurs assistantes

ATTENTION: places limitées !

Accréditation demandée

6 heures de Formation Continue pour l'agrément du TPP

Inscription via le formulaire en avant-dernière page

ou directement sur notre site: www.cod.eu.com

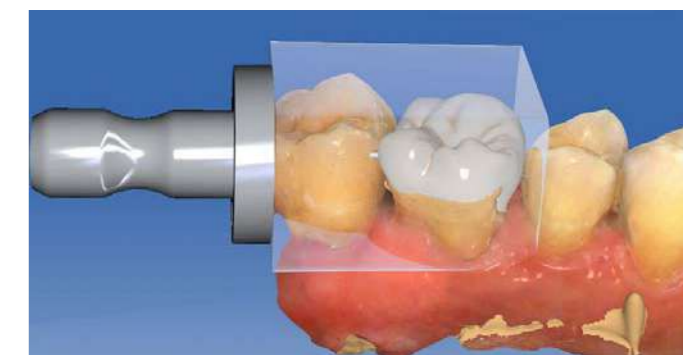
FC3

Partagez une journée avec
Serge BOUILLAGUET
et Léonard BRAZOLLA



Maintenir en fonction les dents
fortement délabrées

le vendredi 13 novembre 2020 à Namur



- Dents délabrées et approche mini-invasive: de quoi parle-t'on ?
- La dent après traitement endodontique
- Conditions cliniques et assemblage des matériaux de restauration
- Apport des technologies CAD-CAM

ACINAPOLIS, Rue de la Gare fleurie, 16 à 5100 Namur

Le vendredi 13 novembre 2020 de 9h00 à 17h00

Pour les dentistes et leurs assistantes

ATTENTION: places limitées !

Accréditation demandée

6 heures de Formation Continue pour l'agrément du TPP

Inscription via le formulaire en avant-dernière page

ou directement sur notre site: www.cod.eu.com

FC4

Partagez une journée avec **Michel POMPIGNOLI**



Le passage à l'édentement complet: réussir la prothèse complète immédiate le samedi 21 novembre 2020 à Charleroi



CEME, Rue des Français, 147 à 6020 Dampremy

Le samedi 21 novembre 2020 de 9h00 à 17h00

Pour les dentistes et leurs assistantes

ATTENTION: places limitées !

Accréditation demandée

6 heures de Formation Continue pour l'agrément du TPP

Inscription via le formulaire en avant-dernière page

ou directement sur notre site: www.cod.eu.com

**Partagez une journée avec
Christian HUNIN**



Radioprotection et radiophysique

RX1

le vendredi 12 juin 2020 à Marche-en-Famenne

RX2

le vendredi 23 octobre 2020 à Namur

RX3

le vendredi 27 novembre 2020 à Nivelles

- Expert en radioprotection - Expert pour l'AIEA et les CEE
- Master en sciences et ingénieur en énergie nucléaire
- DESS de contrôle physique en radioprotection de l'Ecole de Santé Publique
- Membre de la section Protection Technique de la SFRP
- Chargé de cours, conférencier et formateur depuis 2001

Pauses-café & lunch servi à table inclus

Pour les dentistes et leurs assistantes

ATTENTION: places limitées !

Accréditation demandée

6 heures de Formation Continue pour l'agrément du TPP

Inscription via le formulaire en avant-dernière page

ou directement sur notre site: www.cod.eu.com

Partagez une demi-journée avec
Emmanuel SIMON

TP 1A

TP 1B

TP 2A

TP 2B



Réanimation Cardio-Pulmonaire et défibrillation

Apprenez à utiliser un défibrillateur automatisé et sauvez peut-être une vie !



Parc Paysager de Tyberchamps 5, 7180 Seneffe

Le jeudi 7 mai 2020 de 8h30 à 12h00 ou de 13h00 à 16h30

Le jeudi 15 octobre 2020 de 8h30 à 12h00 ou de 13h00 à 16h30

Pour les dentistes et leurs assistantes

ATTENTION: 2 X 15 places disponibles !

Accréditation demandée

3 heures de Formation Continue pour l'agrément du TPP

Inscription via le formulaire en avant-dernière page

ou directement sur notre site: www.cod.eu.com

Partagez deux jours avec
Pascal PAILLET



Découverte de l'ennéagramme

Module I

Le modèle des neuf bases de l'ennéagramme est basé sur l'existence de trois centres dominants, l'instinctif, l'émotionnel ou le mental et de la position du cadre de référence, intérieur, extérieur ou bi-directionnel. Toutefois, comme de bien entendu, tous, nous utilisons ces trois centres et les trois parties correspondantes de notre encéphale (le cerveau reptilien, les zones limbiques, le néocortex).

On détermine alors neuf bases de référence.

ENN1

les vendredi 19 et samedi 20 juin 2020 à Mozet

L'ennéagramme: les sous-types

Module II (réservé à ceux qui ont déjà suivi le module I)

Le centre instinctif peut présenter trois modes de fonctionnement distincts et c'est ainsi que nous parlons de trois sous-types (survie ou self-preserving, tête à tête ou transmitting, social ou navigating). Nous en arrivons ainsi à considérer, dans le modèle, vingt sept profils différents. Le sous-type est susceptible d'aggraver ou d'atténuer les tensions centrales liées à la base.

Chacun des sous-types est identifié sur l'analyse comportementale sur une dizaine de points spécifiques. Ces sous types instinctifs sont généralement vécus dans la hiérarchie suivante: un sous type dominant, un sous type accessoire et un sous type récessif, voire réprimé. La détermination du sous-type est tout aussi important que celle de l'ennéatype pour connaître les motivations aux attitudes comportementales.

ENN2

les vendredi 2 et samedi 3 octobre 2020 à Mozet

Pour les dentistes, les assistantes, les conjoints, leurs enfants,...

ATTENTION: places limitées !

Accréditation demandée

12 heures de Formation Continue pour l'agrément du TPP

Inscription via le formulaire en avant-dernière page

ou directement sur notre site: www.cod.eu.com

Retrouvez toutes les adresses des activités sur
www.cod.eu.com

Partagez vos peer-review en 2020 avec

nos modérateurs

Jean TERSELEER & Pascal PAILLET



Pause-café incluse

Organisation pratique du cabinet

Choisir son matériel et ses produits pour une meilleure efficacité et une optimisation de ses investissements.

la gestion des stocks, la simplification (nombre d'instruments, fraises, produits à usages multiples...), l'organisation spatiale du cabinet, les tiroirs, tubs et plateaux, le travail à 4 mains, le rôle de l'assistante, ...

Un formidable outil pour apprendre à se connaître et pour apprendre à connaître les autres.

Eviter les conflits en apprenant à les anticiper par notre comportement et par la connaissance des attentes des patients.

L'ennéagramme: la base 1

- | | | |
|---|--|---|
| <p>PR 1A</p> <p>PR 2A</p> <p>PR 3A</p> | <p>le samedi 6 juin 2020 à Bruxelles le matin
le samedi 6 juin 2020 à Bruxelles l'après-midi</p> <p>le samedi 26 septembre 2020 à Charleroi le matin
le samedi 26 septembre 2020 à Charleroi l'après-midi</p> <p>le jeudi 19 novembre 2020 à Namur le matin
le jeudi 19 novembre 2020 à Namur l'après-midi</p> | <p>PR 1B</p> <p>PR 2B</p> <p>PR 3B</p> |
|---|--|---|

Pour les dentistes.

ATTENTION: maximum 20 places/groupe.

Accréditation accordée

Inscription via le formulaire en avant-dernière page

ou directement sur notre site: www.cod.eu.com

Accréditation 2019

Accréditation 2019

Date	Titre	UA	Dom	Num
vendredi 10 mai 2019	FC1 : Reproduire le naturel au jour le jour	20	4	37044
vendredi 10 mai 2019	FC1 : Reproduire le naturel au jour le jour	20	7	37133
jeudi 13 juin 2019	FC2 : Occlusion au quotidien	10	4	37045
jeudi 13 juin 2019	FC2 : Occlusion au quotidien	10	5	37134
jeudi 13 juin 2019	FC2 : Occlusion au quotidien	10	6	37135
jeudi 13 juin 2019	FC2 : Occlusion au quotidien	10	7	37137
samedi 12 octobre 2019	FC3 : Risque psychosocial en odontologie	10	1	37046
samedi 12 octobre 2019	FC3 : Risque psychosocial en odontologie	30	2	37138
vendredi 15 novembre 2019	FC4 : Echec en prothèse	40	7	37047
vendredi 13 décembre 2019	FC5 : Implantologie - Ostéopathie	20	2	37048
vendredi 13 décembre 2019	FC5 : Implantologie - Ostéopathie	20	6	37139
jeudi 25 avril 2019	TP1A	20	1	37037
jeudi 25 avril 2019	TP1B	20	1	37038
jeudi 7 novembre 2019	TP2A	20	1	37039
jeudi 7 novembre 2019	TP2B	20	1	37040
vendredi 24 mai 2019	RX1	40	3	37041
vendredi 11 octobre 2019	RX2	40	3	37042
vendredi 22 novembre 2019	RX3	40	3	37043
vendredi 29 mars 2019	EN1	80	2	37036
samedi 30 mars 2019				
vendredi 4 octobre 2019	EN2	80	2	38260
samedi 5 octobre 2019				

N'oubliez pas de confirmer votre participation à l'accréditation des Praticiens de l'Art Dentaire avant le 31 mars 2020 !

Accréditation 2020

Date	Titre	UA	Dom	Num
jeudi 7 mai 2020	TP1A : Réanimation et défibrillation	20	1	20002530
jeudi 7 mai 2020	TP1B : Réanimation et défibrillation	20	1	20002531
jeudi 14 mai 2020	FC1 : Prothèse complète: et si ça tenait enfin ?	40	7	20002523
vendredi 12 juin 2020	RX1 : Radioprotection et radiophysique	40	3	20002527
vendredi 19 juin 2020	En1 : Découverte de l'ennéagramme (module 1)	80	2	20002534
samedi 20 juin 2020				
vendredi 2 octobre 2020	En2 : Découverte de l'ennéagramme (module 2)	80	2	20002535
samedi 3 octobre 2020				
vendredi 9 octobre 2020	FC2 : Pédiodontie: et si on s'occupait des petits ?	40	5	20002524
jeudi 15 octobre 2020	TP2A : Réanimation et défibrillation	20	1	20002532
jeudi 15 octobre 2020	TP2B : Réanimation et défibrillation	20	1	20002533
vendredi 23 octobre 2020	RX2 : Radioprotection et radiophysique	40	3	20002528
vendredi 13 novembre 2020	FC3 : Maintenir en fonction les dents délabrées	40	4	20002525
samedi 21 novembre 2020	FC4 : Réussir la prothèse complète immédiate	40	7	20002526
vendredi 27 novembre 2020	RX3 : Radioprotection et radiophysique	40	3	20002529

Consultez le site MyInami pour savoir où vous en êtes concernant votre accréditation !

MyInami

MyInami

Le programme web MyInami vous permet - à vous-même ou votre collaborateur - de nous communiquer vos données de contact, vos adresses de travail et vos données de conventionnement. Dans le cadre de nos interventions financières, MyInami vous permet aussi de nous communiquer les données financières nécessaires et de consulter le relevé de nos paiements. Vous pouvez également demander certaines interventions forfaitaires via MyInami. Un moyen sûr et simple de communiquer avec nous !

[Accéder au programme web](#)



Détail du dossier d'accréditation

Cycle en cours | Toutes les participations | Historique

L'onglet « Historique des périodes d'accréditation » indique les années accréditées.

N°	Année	Statut
	2020	Demande non introduite
	2019	En traitement
2	2018	Accréditée
1	2017	Accréditée

Cycle précédent

Détail du dossier d'accréditation

Cycle en cours | Toutes les participations | Historique

Cet onglet « Cycle en cours » regroupe les participations enregistrées prises en considération pour votre période d'accréditation en cours.

N°	Année	Peer-review	SD1	SD2	SD3	SD4	SD5	SD6	SD7	SD8	Total	Total effectif
✓	2019	6	70 / -	210 / -	120 / -	30 / -	10 / -	30 / -	70 / -		540 / -	160
2	2018	4	130 / -	120 / -	120 / -	60 / -		10 / -	40 / -		480 / -	160
1	2017	5	80 / -	40 / -	120 / -	40 / -		10 / -	50 / -		320 / -	160

En tenant compte des années accréditées dans votre cycle (en vert dans le tableau), les domaines suivants ne sont pas encore couverts :

- SD5: 0 UA déjà acquises (minimum 10 UA)

Les points seront recalculés dès qu'une nouvelle année de votre cycle sera accréditée (éventuellement les années qui ne sont pas encore en vert dans le tableau).

notre envoyé spécial:

Didier PANSAERS



Depuis des décennies, le Congrès annuel de l'ADF à Paris est le rendez-vous à ne pas manquer pour découvrir quelle sera la dentisterie de demain. De nombreux praticiens belges le savent et se retrouvent à Paris à la fin du mois de novembre. Le Journal d'Omnipratique Dentaire y a envoyé deux représentants pour partager avec vous ce qu'ils ont repéré d'intéressant dans les nombreuses conférences. Dans ce numéro du JOD, vous pouvez découvrir les coups de coeur de notre confrère Didier Pansaers dont l'expérience en matière de journalisme professionnel n'est plus à prouver. Dans le prochain numéro, vous pourrez découvrir les coups de coeur de notre confrère Jean Terseleer. Le Journal d'Omnipratique Dentaire tient à les remercier tous les deux pour leur investissement à partager avec vous leur passion.

La prothèse implantaire: scellée versus vissée

Bone level ou tissue level ? Couronne scellée ou vissée ? Que choisir pour des traitements en toute sérénité ? Quelles options prendre dans cette discipline fortement influencée par les fabricants ?

Deux options s'offrent aux praticiens pour fixer une couronne sur implant: le scellement ou les vis. Durant des décennies, les couronnes ont été scellées à l'aide de ciment sur des dents préalablement taillées. Puis, le collage est venu compléter l'indication. C'est donc naturellement que la plupart des praticiens ont préféré sceller également les couronnes sur les implants. Cette méthode présente cependant un inconvénient. Les preuves scientifiques et cliniques démontrent largement que le scellement des couronnes sur implant résulte, dans un pourcentage élevé de cas, à des excès de ciments qui ne peuvent pas être toujours retirés facilement par la suite, quelle que soit la technique utilisée. Les excès de ciment peuvent occasionner des mucosites et des péri-implantites dans un délai de 3 à 7 ans.

Plusieurs astuces ont été tentées pour contourner le problème : évent d'évacuation, ciment en très faible quantité, placement d'un cordonnet rétracteur et même le recours à des piliers personnalisés présente une rugosité de surface importante. Toutes ses solutions s'avèrent potentiellement insuffisantes pour éliminer tout risque d'excès. Au-delà de cela, le joint de ciment même optimal présente toujours une surface rugueuse et ce peu importe le produit utilisé.

Dans la majorité des cas, le retrait des excès et le nettoyage permettent la guérison. Mais souvent, ils ne peuvent être retirés avec succès qu'en retirant la suprastructure de la tête de l'implant. Les couronnes scellées doivent alors être transformées en prothèse vissée en perçant un canal d'accès pour accéder à la vis du pilier, ce qui n'est pas aisé et dommageable pour la couronne. L'autre option est de parvenir à desceller la couronne: ce qui n'est pas facile non plus même avec un ciment temporaire. Dans le pire des cas, la couronne doit être découpée. Aussi faut-il éviter les prothèses scellées. Afin de pallier aux inconvénients des mauvais placements des orifices des vis, les fabricants ont mis au point des outils permettant de contourner le problème. Il reste bien sûr le risque de desserrage mais qui reste facile à régler. A ce titre, on insiste pour que la vis soit bien une pièce d'origine et il n'est pas conseillé de faire des économies sur ce point. Un autre inconvénient des couronnes vissées ce sont les fractures de céramique autour du puits de vissage. Les nouvelles céramiques comme la zircone ou le disilicate de Lithium offrent des propriétés mécaniques plus favorables que la céramique feldspathique.

vendredi 12 juin 2020	RX1 : Radioprotection et radiophysique	40	3	20002527
vendredi 19 juin 2020	En1 : Découverte de l'ennéagramme (module 1)	80	2	20002534
samedi 20 juin 2020				
vendredi 2 octobre 2020	En2 : Découverte de l'ennéagramme (module 2)	80	2	20002535
samedi 3 octobre 2020				
vendredi 9 octobre 2020	FC2 : Pédiodontie: et si on s'occupait des petits ?	40	5	20002524
jeudi 15 octobre 2020	TP2A : Réanimation et défibrillation	20	1	20002532
jeudi 15 octobre 2020	TP2B : Réanimation et défibrillation	20	1	20002533
vendredi 23 octobre 2020	RX2 : Radioprotection et radiophysique	40	3	20002528
vendredi 13 novembre 2020	FC3 : Maintenir en fonction les dents délabrées	40	4	20002525

Bone level ou tissue level ?

La maillon faible des implants, c'est le joint existant entre les pièces et particulièrement lorsqu'il est enfoui. Les implants de type «bone level» réclament encore plus d'attention sur ce point. Certains fabricants propose dès lors des pièces prothétiques permettant de «transformer» le pilier «bone level» en «tissue level» ce qui ne manque pas d'augmenter les coûts. Il est donc préférable de privilégier ce second type d'implant.

Question de l'auditoire

Comment nettoyer les surfaces des pièces lors d'une dépose?

10 minutes de contact avec de l'NaOCl, 10 minutes dans l'alcool et 10 minutes dans l'eau distillée, le tout plonger dans un bain US.

Quand et comment entreprendre un retraitement endodontique?

Lorsque la dent à retraiter est considérée comme mécaniquement exploitable, c'est la relation entre le praticien et le patient qui doit permettre d'aboutir à une prise de décision prenant compte des valeurs des deux parties.

Les facteurs objectifs comme le tableau symptomatique, les images radiologiques, l'historique de la dent sont autant de facteurs qui influencent les choix thérapeutiques. La dépose des restaurations coronaires permettent de visualiser les tissus résiduels et d'affiner le pronostic. D'autres critères sont plus subjectifs comme les compétences du praticien, la motivation du patient, les bénéfices escomptés, ...

Quoiqu'il en soit, le pronostic doit rester prudent et une bonne information est importante. Lors du retraitement orthograde, différents obstacles sont à appréhender.

Face à une couronne, le choix s'impose entre la dépose ou le fraisage transcronaire. La dépose à l'arrache-couronne est déconseillée. Les élévateurs Wamkey permettent une dépose des couronnes scellées, mais pas si elles sont collées. Les inlay-cores et tenons sont délicats à déposer: des inserts US spécifiques, le système Wam X, la trousse de Gonon sont autant de moyens d'accéder à l'espace canalaire. Les tenons fibrés demandent une attention particulière: on peut les retirer sous aides-visuelles à l'aide des US et les kit adéquats ou les fraiser dans leur milieu. L'aménagement de la cavité d'accès est importante. Si nécessaire, les bagues de cuivre sont utilisées pour une reconstitution pré-endodontique. Une fois l'isolation posée, la désobturation canalaire commence par le tiers coronaire au foret de Gates Glidden 2 sur contre-angle bleu à vitesse maximale et en alternance avec des limes H15 et K10. Les instruments mécanisés peuvent prendre le relais (kit Protaper). Les 2/3 coronaires sont désobturés avant d'entamer le 1/3 apical. Les solvants à gutta percha sont utilisés uniquement dans le 1/3 coronaire à cause de leur cytotoxicité. Lorsque la perméabilité canalaire est retrouvée et que tout le matériau est éliminé, la suite rejoint le traitement initial classique avec la triade mise en forme-désinfection-obturation.

Un agent chélateur comme le Glyde® est conseillé, il lubrifie et facilite l'élimination des bouchons organiques et débris.

La présence d'un fragment d'instrument fracturé n'est pas synonyme d'échec. La décision de le retirer doit être prise en fonction de critères précis: présence d'infection canalaire, position du fragment, possibilité de passer à côté.

Dernier recours?

Les techniques de microchirurgies présentent un haut succès (94%) à comparer aux taux plus faibles retrouvés avec les techniques traditionnelles. L'utilisation d'un plateau technique approprié permet d'envisager la chirurgie comme une solution thérapeutique fiable.

Gestion de la douleur.

Tout a déjà été dit sur la douleur et son traitement sauf que cela reste toujours une préoccupation majeure et omniprésente au sein du cabinet dentaire. De nos jours, celle-ci est encore la source principale de l'image négative du dentiste.

La gestion de la douleur commence sans aucune technique, ni molécule mais dans l'attitude du praticien. Nier la douleur du patient mène à son incompréhension. Il faut pouvoir entendre et accepter son ressenti et rassurer en lui expliquant que tout est mis en œuvre pour y apporter une solution: «j'entends votre douleur et j'y remédie». Dès lors, le patient acceptera mieux les gestes qu'il redoute. L'anesthésie est suggérée comme une solution de confort ce qui va la dédramatiser. L'attention du patient est détournée, on démystifie et on donne du temps

L'anesthésie

Bien que mille fois répétée au cabinet, l'anesthésie reste un geste à ne pas banaliser. En ce qui concerne les molécules, l'adrénaline réclame une certaine vigilance. Il n'existe pas d'allergie à l'adrénaline, mais bien aux sulfites contenu dans les carpules. En dehors de cela, l'allergie aux anesthésiants est rare. L'adrénaline sera évitée chez les patients irradiés au dessus de 40 grays, en cas de troubles cardiaques mais est sans contre-indication chez la femme enceinte et allaitante. Chez les patients à risque oslérien, on évitera les injections intra-ligamentaires plus susceptibles d'ouvrir la voie aux bactéries. L'injection à l'épine de Spix est déconseillée chez les patients sous anti-vitamine K. Les complications de l'anesthésie locale ou régionale sont rares (0.13%) et se manifestent par un hématome, paralysie faciale partielle, morsure accidentelle, diplopie ou mydriase. Les complications systémiques sont «doses dépendantes» et peuvent mener à des convulsions, coma, troubles du rythme au-delà de 7 à 8 cartouches (dose maximale 1 carpule par 10 kg). L'anesthésique de choix reste l'Articaïne à 4% et la Mèpivacaïne en cas de contre-indication à l'adrénaline. Enfin, une désinfection buccale à la chlorhexidine est conseillée avant toute injection.

MEOPA

Utilisé depuis 2009 en pratique privée en France, ce mélange gazeux est devenu une solution de plus en plus fréquente chez l'enfant. Cette sédation consciente apporte un réel confort physique grâce à son effet anxiolytique mais réclame un accompagnement du praticien tout comme en hypnose. L'attention du patient doit être détournée, la voix du praticien est importante afin de stimuler l'imagination de l'enfant vers d'autres sujets qui le rassurent. Rappelons que le MEOPA ne dispense pas de l'anesthésie locale ou régionale et que son effet est de type «on / off». L'effet euphorisant est très variable d'un patient à l'autre. Quelques précautions seront prises lors d'association avec d'autres sédatifs, chez le patient autiste ou atteint de troubles psychologiques et il ne sera pas utilisé avant les 3 ans du patient.

La communication digitale au cabinet dentaire

Demain, tous sur le web? Aujourd'hui, bon nombre de patients recherche des informations sur leurs pathologies et les traitements sur internet. Malheureusement on ne peut que déplorer qu'ils y trouvent souvent tout et n'importe quoi et aucune instance ne peut contrôler la fiabilité des propos. L'information qu'elle soit sur des blogs, des forums populaires, ou des sites à objectif commercial, reste relative. Face à ce constat, la nécessité de concevoir une stratégie de communication digitale au cabinet prend tout son sens.

La profession a tout intérêt à maîtriser l'information plutôt qu'à la laisser se diluer dans la masse. De plus en plus de patients et surtout les jeunes adultes «consomment» de la santé comme un produit commercial et pour obtenir ce qu'ils recherchent (infos, comparaisons, explications), ils passent par le réseau internet. La communication professionnelle est donc devenue importante pour assurer une information scientifique, pédagogique et surtout fiable.

On retiendra 5 bonnes raisons de réaliser un site internet du cabinet. Bien sûr, celles-ci ne s'appliqueront pas à toutes les pratiques et n'auront pas le même ordre d'intérêt pour tous.

1. Une information claire, objective et professionnelle compense toutes les données vagues, imprécises ou erronées qui circulent sur le net. On répond ainsi à la mission d'information et de prévention par la diffusion de conseils pédagogiques.
2. Mieux communiquer peut valoriser son expertise et se démarquer de ses confrères. Le cabinet est-il conventionné? Quels types de soins y sont prodigués: pédodontie, endodontie spécialisée,
3. Optimiser la visibilité du cabinet. Comme un tiers des patients français cherche leur praticien sur internet, une bonne information permet tout simplement de savoir que le cabinet existe.
4. Dynamiser l'image du cabinet et recruter une nouvelle patientèle.
5. Fidéliser les patients déjà présents. Ceci passe par l'élaboration d'un site vivant avec des newsletters périodiques sur l'évolution du cabinet, sur la santé, les mutuelles ou les évolutions **techniques**.

Evidemment les moyens mis en place dans une stratégie de communication doivent rester dans les cordes de la déontologie.

Aujourd'hui, beaucoup d'outils sont à disposition pour réaliser un site de référence et le coût varie entre 50 et 200 euros par mois. Un aspect particulièrement délicat est que l'internet peut aussi nuire à l'image du cabinet. Il suffit de citer les commentaires que les patients peuvent poster sur les grandes plateformes. Lorsque ceux-ci sont négatifs voire parfois carrément injurieux, il est pratiquement impossible de les faire disparaître. Souvent ces avis sont conséquents à une frustration ou une mauvaise compréhension ou un quiproquo qui n'a pas été clarifié. Nous n'avons pas toujours l'occasion de prendre le temps pour mieux communiquer et informer le patient sur ce qu'il peut percevoir par après comme quelque chose de désagréable. L'outil de communication digital peut déjà informer avant que le patient franchisse la porte du cabinet. En conclusion, l'orateur conseille de ne pas laisser internet s'exprimer sans vous!

La dent infectée: comment la biologie permet de modifier la prise en charge?

Cette conférence menée par deux compatriotes, le professeur Julian LePrince de l'UCL et Jean-Pierre Siquet, endodontiste spécialiste, a revisité la microbiologie radiculaire et celle de l'espace péri-apical afin de mieux appréhender les gestes cliniques endodontiques.

Consultez notre nouveau site internet

Rendez-vous sur

www.cod.eu.com

Vous y retrouverez:

- **tout le programme complet du COD**
- **tous les numéros du JOD**
- **toutes les petites annonces**
- **toutes les adresses des lieux de cours et bien plus encore !**

Inscription et paiement en ligne directement sur le site

Nouveau !

Le C.O.D. est aussi sur Facebook:

Collège d'Omnipratique Dentaire - COD



L'exposé démarre par un constat: «en cas de dent infectée, on ne fait pas que traiter des canaux mais on soigne avant tout une parodontite apicale». La parodontite apicale, visible à la radiographie par une image radioclaire, est le résultat d'une réaction inflammatoire des tissus péri-apicaux causée par l'invasion bactérienne de la pulpe dentaire. La présence de bactéries dans l'espace canalaire est nécessaire au développement d'une réaction péri-apicale. Ceci induit deux évidences: l'infection est concentrée dans le canal et l'inflammation est péri-apicale. Il faut retenir également qu'une dent nécrosée n'est pas obligatoirement infectée

Comment cela fonctionne-t-il?

La présence bactérienne dans le canal et les antigènes provoquent une réaction inflammatoire dans la zone du péri-apex. Les cellules sentinelles vont entraîner les lymphocytes-T et les poly-morphonucléaires qui auront une action sur les ostéoclastes responsables de la radio-clarté. On retrouve donc des lymphocytes (44%), des macrophages (30%), des plasmocytes (15%) et des neutrophiles (11%) et pas de bactéries sauf en cas d'abcès. En dehors de ce cas précis, une antibiothérapie sur une radio-clarté apicale n'est donc pas nécessaire. Nous sommes donc le plus souvent confrontés à une «réaction inflammatoire» péri-apicale qui a pour objectif de limiter la dissémination bactérienne plutôt qu'à une réelle «lésion». Retenons donc qu'éliminer les bactéries intra-canales revient à supprimer la réaction péri-apicale. La majorité des tissus infectés se concentre dans le 1/3 coronaire. Les bactéries proviennent de la flore buccale et progressent vers l'apex. La limite infection-inflammation est intra-canalaire.

Antibiothérapie?

A l'heure actuelle, il existe un consensus clair sur l'antibiothérapie: celle-ci n'est pas indiquée sur une dent nécrosée sans abcès, ni en cas de fistule, ni en cas de radio-clarté. Elle sera réservée aux abcès avec répercussions systémiques, chez les patients à risque et en cas de cellulites. On constate aujourd'hui que l'organisation des bactéries en biofilm constitue la difficulté majeure de la désinfection canalaire. Le biofilm confère des nouvelles capacités aux bactéries comme la résistance aux agents antimicrobiens et aux défenses de l'hôte. La concentration d'agents antibactériens doit être de 100 à 1000 fois supérieure pour tuer les bactéries organisés en biofilm que sous leur forme planctonique. Le biofilm s'élimine le mieux par action chemo-mécanique. Le NaOCl 2 à 3 % reste l'irrigant le plus efficace. Son action est protéolytique (débris organiques), antiseptique et lubrifiante et à concentration adéquate il n'a pas de toxicité tant qu'il reste dans le canal. Son action peut être complétée par de l'EDTA et de l'acide citrique qui auront une action chélatante sur les débris inorganiques. En termes de médication intra-canalaire, le CaOH2 reste le premier choix. Par contre si la désinfection est jugée insuffisante, il vaut mieux planifier une nouvelle séance d'irrigation qu'une médication intra-canalaire.

NiTi

Les systèmes mécanisés se sont imposés dans le traitement canalaire. Lequel choisir? Quatre critères comparatifs ont été évalués dans la littérature: la capacité à réduire le contenu bactérien, le respect anatomique du canal, le taux de parois non instrumentée (35 à 60 % des parois restent non instrumentées) et la résistance à la fracture. Tous les systèmes semblent équivalents sauf pour la fracture à l'avantage de la réciprocité.



Offres d'emploi								
TPP	Région	Horaire	Cause	Détails du cabinet	Infos supplémentaires	Contact tél.	Contact mail	Date de publication
DG et orthodontiste	Mons	Temps partiels	Nouvelle structure	8 fauteuils, CA important, grosse patientèle	Pour fin 2020		cabinetdentairedemons@gmail.com	Mars 2020
DG	Charleroi	Horaire à définir	Nouvelle équipe	2 fauteuils, moderne, numérisé, secrétariat	Parking facile et gratuit, autoroute à proximité	0470/670.215	sandra.vereecke@outlook.com	Mars 2020
DG	Liège	2J/semaine	en vue reprise cabinet	Patientèle importante		0478/791.572		Mars 2020
DG	Marche-en-Famenne	Temps partiel	Cabinet de groupe	Super-équipé, endo-paro-stomato	2 fauteuils, 2 assistantes	084/214.369	cabinetparodax@gmail.com	Mars 2020
DG et orthodontiste	Nivelles			Cabinet pluridisciplinaire 3 fauteuils	3 assistantes, labo avec 2 prothésistes	067/21.62.14	a.lousse@skynet.be	Janvier 2020
DG	Liège	5 jours/semaine	maladie	Possibilité de reprise		0485/470.674	didier.m@hotmail.be	Janvier 2020
DG ou stagiaire	Leuze en Hainaut	Mi-temps	à partir du 02/12/2020	Cabinet rénové, informatisé, assistante		0478/754.915	deneubourgadeline@hotmail.com	Janvier 2020
Orthodontiste	Bruxelles	1 consultation/semaine		CMS Parvis St Gilles	Reprise patientèle	0475/340.591		Janvier 2020
DG ou spécialiste	Thuin	Temps partiel		Informatisé, digitalisé, assistante, GPE		0479/914.194		Octobre 2019
DG	Liège	2 jours/semaine ou +		Centre hospitalier		0475/392.617	micheljamin@hotmail.com	Octobre 2019
Demande d'emploi								
TPP	Région	Horaire	Cherche			Contact tél.	Contact mail	Date de publication
DG	Waterloo, Lasne, ...	Le samedi	Consultation			0474/160.084		Janvier 2020
Vente matériel								
Type	Région	Marque	Cause	Détails	Infos supplémentaires	Contact tél.	Contact mail	Date de publication
Rx intra-orale	Bruxelles	Trophy CCX-708 70 Kv	Retraite	RVG sur pied	Contrôle OK	0475/256.295		Mars 2020
Lampe UV		Kulzer	Retraite			0479/429.728		Janvier 2020
Détartreur		Satelec	Retraite			0479/429.728		Janvier 2020
Daviers et divers			Retraite			0479/429.728		Janvier 2020
Unit complet	Namur	OMS Esse à fouets	Double emploi	Très bon état			degrevepierre7@gmail.com	Janvier 2020
Airflow		Master Piezon EMS		En parfait état		064/555.471		Octobre 2019
Rx Pano-Téléradio	Bruxelles	Soredex-Cranex D	Double emploi			0474/860.260	andrea.peiffer@chirec.be	Octobre 2019
Développeuse	Bruxelles	Soredex-Digora-Optime	Double emploi			0474/860.260	andrea.peiffer@chirec.be	Octobre 2019
Cabinet à vendre								
Type	Région		Cause	Détails	Infos supplémentaires	Contact tél.	Contact mail	Date de publication
Cabinet d'orthodontie	Huy			En pleine activité	Possibilité 2 fauteuils	0477/247.105		Mars 2020
Cabinet dentaire	Habay La Neuve			Equipé ou non		00.35.26.91.25.65.23		Octobre 2019
Cabinet dentaire	Arlon			Equipé ou non		00.35.26.91.25.65.23		Octobre 2019
Cabinet dentaire DG	Namur		Retraite	Bien équipé ou matériel à emporter		0495/806.995		Octobre 2019
Cabinet dentaire DG	Brabant wallon		Retraite			0495/574.065		Octobre 2019
Cabinet dentaire	Charleroi		Retraite	Avec les murs	Décembre 2019	0474/469.577		Octobre 2019
Cabinet dentaire	Koekelberg		Retraite			0489/102.424		Octobre 2019
Cabinet à louer								
Type	Région		Cause	Détails	Infos supplémentaires	Contact tél.	Contact mail	Date de publication
Cabinet dentaire	Habay La Neuve			Equipé ou non		00.35.26.91.25.65.23		Octobre 2019
Cabinet dentaire	Arlon			Equipé ou non		00.35.26.91.25.65.23		Octobre 2019
Cabinet dentaire	Ellezelles				Parking à proximité	0475/647.827	loix_a_m@hotmail.com	Octobre 2019
Recherche cabinet								
Type	Région		Cause	Détails	Infos supplémentaires	Contact tél.	Contact mail	Date de publication
Cabinet dentaire	Namur-Charleroi			Avec ou sans achat immeuble	Confidentialité assurée	071/363.414		Mars 2020

Bon pour une annonce gratuite à renvoyer au JOD c/o COD : rue Neuve, 59 à 6042 Lodelinsart ou par fax au 071 33 38 05 ou par mail : info@cod.eu.com

Une nouvelle façon originale de vous présenter toutes nos dernières petites annonces

et aussi sur www.cod.eu.com

La compétence numérique au service du diagnostic.



VistaPano S, VistaIntra et VistaScan Mini View : la compétence radiographique numérique réunie en un système. Misez sur des solutions complètes, pour une qualité d'image unique ! Les appareils de radiographie et les scanners d'écrans à mémoire de Dür Dental vous garantissent des possibilités de diagnostic optimales, un maximum de confort et une efficacité incomparable. [Plus d'informations sur www.duerrdental.com](http://www.duerrdental.com)



**à renvoyer, complété lisiblement, un formulaire par N° INAMI à
C.O.D. Asbl, 151, Rue de l'Etang, 6042 LODELINSART
ou par fax au 071/33.38.05. ou par mail à info@cod.eu.com**

Dr Mr Mme NOM: Prénom:
 Adresse: DATE:
 Code Postal: Localité: N° INAMI: 3 - - 0
 GSM:/..... Mail:

Société:
 Adresse:
 Code Postal: Localité:

	<input type="checkbox"/> Diplômé avant 2017	<input type="checkbox"/> Diplômé 2017 2018 2019	<input type="checkbox"/> Master 1 ou 2 ou Assistante
FC1 > Prothèse sur implants	jeudi 14/05/2020 Namur de 9h00 à 17h00	<input type="checkbox"/> 230€	<input type="checkbox"/> 210€
FC2 > Et si on s'occupait des petits	vendredi 09/10/2020 Charleroi de 9h00 à 17h00	<input type="checkbox"/> 230€	<input type="checkbox"/> 210€
FC3 > Dents fortement délabrées	vendredi 13/11/2020 Namur de 9h00 à 17h00	<input type="checkbox"/> 230€	<input type="checkbox"/> 210€
FC4 > Prothèse immédiate	samedi 21/11/2020 Charleroi de 9h00 à 17h00	<input type="checkbox"/> 230€	<input type="checkbox"/> 210€

Assistante: Nom:..... Prénom:

Réduction fidélité

Je participe en 2020 à 3 activités FC -50€
 Je participe en 2020 à 4 activités FC -100€

TOTAL FC =

Enn1	Ennéagramme Module I	19/06/2020 et 20/06/2020 Mozet de 9h00 à 17h00	<input type="checkbox"/> 460€	<input type="checkbox"/> 440€	<input type="checkbox"/> 220€
Enn2	Ennéagramme Module II	02/10/2020 et 03/10/2020 Mozet de 9h00 à 17h00	<input type="checkbox"/> 460€	<input type="checkbox"/> 440€	<input type="checkbox"/> 220€

TOTAL Enn =

Travaux pratiques

TP1A	RCP et défibrillation	jeudi 07/05/2020 Seneffe de 8h30 à 12h00	<input type="checkbox"/> 160€
TP1B	RCP et défibrillation	jeudi 07/05/2020 Seneffe de 13h00 à 16h30	<input type="checkbox"/> 160€
TP2A	RCP et défibrillation	jeudi 15/10/2020 Seneffe de 8h30 à 12h00	<input type="checkbox"/> 160€
TP2B	RCP et défibrillation	jeudi 15/10/2020 Seneffe de 13h00 à 16h30	<input type="checkbox"/> 160€

TOTAL TP =

Radioprotection & radiophysique

RX1	MARCHE EN FAMENNE	vendredi 12/06/2020 de 9h00 à 17h00	<input type="checkbox"/> 330€
RX2	NAMUR	vendredi 23/10/2020 de 9h00 à 17h00	<input type="checkbox"/> 330€
RX3	NIVELLES	vendredi 27/11/2020 de 9h00 à 17h00	<input type="checkbox"/> 330€

TOTAL RX =

Peer-Review (2 séances successives)

PR1A	BRUXELLES	samedi 06/06/2020 de 8h30 à 11h45	<input type="checkbox"/> 190€
PR1B	BRUXELLES	samedi 06/06/2020 de 12h00 à 15h15	<input type="checkbox"/> 190€
PR2A	CHARLEROI	samedi 26/09/2020 de 8h30 à 11h45	<input type="checkbox"/> 190€
PR2B	CHARLEROI	samedi 26/09/2020 de 12h00 à 15h15	<input type="checkbox"/> 190€
PR3A	NAMUR	jeudi 19/11/2020 de 8h30 à 11h45	<input type="checkbox"/> 190€
PR3B	NAMUR	jeudi 19/11/2020 de 12h00 à 15h15	<input type="checkbox"/> 190€

TOTAL PR =

TOTAL général =

Par mon inscription et mon paiement, je marque mon accord avec les conditions générales lues sur cod.eu.com
 Je verse ce jour le total général de ce formulaire sur le compte IBAN: BE32 0013 5455 6702, BIC: GEBABEBB

Je désire recevoir ma confirmation et mon reçu fiscal uniquement par mail à mon adresse mentionnée ci-dessus

Pour un paiement par carte de crédit, inscription directement sur notre site:

www.cod.eu.com

Medicotronix s.a.

Portes Ouvertes le samedi 16 mai 2020 de 10h à 18h



**Acheter c'est bien !
Avec un service
c'est encore mieux !!!**



www.medicotronix.be , Av. de l'Espérance, 44, 6220 Fleurus
Plan d'accès sur notre site