

Spécial
PROGRAMME
2005

• N° 13 •

Janvier - Février 2005

Jod

• Journal d'omnipratique dentaire •

Toclatiing Gesloten Verpakking	BELGIE - BELGIQUE
Autorisation de Fermeture	P.B. - P.P.
B - 802	B - 802
Périodique bimestriel destiné aux dentistes généralistes et spécialistes, aux étudiants en science dentaire, et à l'industrie dentaire	
© Collège d'Omnipratique Dentaire asbl, éd.	
Agrégation P307013 Tirage : 4.200 ex.	
Bureau de dépôt : Charleroi X Mass post	Adresse : JOD c/o COD B.P. 1091 6000 Charleroi 1

+ Peer
Reviews

Démasquons

les

vérités cliniques

CO-PROTHÉTIQUE



18 mars

ESTHÉTIQUE



1^{er} octobre

PÉDODONTIE



23 avril

ADHÉSION



18 novembre

ENDODONTIE



4 juin

GÉRODONTOLOGIE



10 décembre



Satisfaction : 94,7 %

Le COD
Ma formation continue



Édito

Vous l'avez attendu, il est entre vos mains : le programme du Collège d'Omnipratique Dentaire représente, à nouveau en 2005, votre guide de chaque instant pour une année scientifique réussie.

Tout le monde s'accorde à le dire, jusqu'au sein des Universités : les activités du COD sont d'un niveau exceptionnel, tant par leur organisation que dans le choix des thèmes et des conférenciers. L'an dernier, le taux global de satisfaction a culminé à 94,7 %...

Et c'est vrai que **nous ne lésinons pas sur la qualité** : ce programme 2005 est en préparation depuis 18 mois, tous les orateurs qui

y figurent ont été auditionnés par nos soins — à leur insu — avant d'être contactés et enrôlés. Ce *scouting* n'est pas de tout repos, mais quelle satisfaction de pouvoir vous présenter la crème de la crème !

Naturellement, qualité ne rime pas avec cherté au COD. En voici quelques preuves :

Votre formation continue 2005 prend visage

- votre participation aux frais se fait **à la carte, par activité**, sans aucune augmentation par rapport à l'an dernier ;
- vous bénéficiez d'une **réduction-fidélité jusque 25 %**, et d'un geste sympathique de 5 % complémentaires pour les jeunes, les conjoints et les collaborateurs.

Et, cerise sur le gâteau, le COD s'occupe de tous les aspects légaux de votre formation continue : **accréditation et agrément** de dentiste généraliste ou spécialiste peuvent ainsi être acquis en toute quiétude. Plus que jamais, « *joindre l'utile à l'agréable* » prend tout son sens au COD.

Excellente année scientifique à toutes et à tous ! ■

Pierre GODEFROY

Th. Vannuffel

- **Flash-back > 4**
2004 restera dans nos mémoires
Votre accréditation 2004 au COD
- **Programme 2005 > 6 -33**
 - Co-prothétique > 8
 - Pédodontie > 12
 - Endodontie > 16
 - Esthétique > 22
 - Adhésion > 26
 - Gérodontologie > 31
- **Accréditation > 34**
Peer-reviews COD
- **Centres de Congrès > 38**
Nos rendez-vous 2005
Adresses et plans d'accès
- **Conditions générales > 41**
- **Petites annonces > 42**
- **Inscriptions > 43**

Le Journal d'Omnipratique Dentaire est une publication du Collège d'Omnipratique Dentaire ASBL

Pour nous contacter et pour recevoir gratuitement le JOD :
B.P. 1091 - B 6000 Charleroi 1
Tél. 04 73 41 51 67 (répondeur)
Fax 071 33 38 05
mail.cod@swing.be

Abonnement pour l'étranger :
EU : 32 EUR/an
Monde : 55 EUR/an

Infos pour la publicité : 04 73 41 51 67
La publicité paraît sous la responsabilité exclusive des annonceurs
Les noms de marque cités dans les articles constituent des indications pour le lecteur et non de la publicité

Fortis Banque : 001-3545567-02
IBAN : BE 32 00 13 5455 6702
BIC : GEBABEBB

Éditeur responsable :
Dentiste Th. VANNUFFEL, LSD
28 rue du Moulin Blanc - B 7130 Binche
Les articles signés n'engagent que la responsabilité de leur auteur

© Copyright
Collège d'Omnipratique Dentaire asbl, 2005
Reproduction interdite sauf accord



Après lecture, collectionnez ou recyclez SVP

2004 restera gravée dans nos

L'année écoulée fut exceptionnelle à plus d'un point de vue.

Le COD a enregistré un total de 1.943 inscriptions pour ses activités, et le record absolu a été battu par le Dental Thema Day Radiologie avec 440 participants.

Le taux de satisfaction global a atteint des sommets et nous avons passé avec succès l'examen d'une nouvelle salle de congrès au CERIA.

La bimestrialité de notre Journal d'Omnipratique Dentaire s'est révélée idéale dans le contact que nous souhaitons maintenir avec la Profession dentaire, et nous avons reçu de nombreuses félicitations pour cette revue que nous parvenons à maintenir gratuite.

Et surtout nous sommes parvenus à maintenir la cotisation gratuite tout en dégageant un (léger) boni.

Comment faisons-nous ?

La recette est simple : pas de bureau, pas de secrétaire et pas de salaire pour les administrateurs !

Mais rien de tout ceci n'aurait été possible sans votre soutien, vous tous qui participez un peu, beaucoup, mais toujours passionnément à nos activités : c'est là notre plus belle récompense.

Nos remerciements s'adressent également aux firmes qui, par leurs publicités ou leurs stands, ont apporté leur part au difficile montage financier de notre association sans but lucratif.

Pour toutes ces firmes, nous formulons de chaleureux vœux de développement en 2005.



Merci à toutes et

mémoires !



à tous

Votre accréditation 2004 au COD

Si vous avez participé en 2004 aux activités du COD, si vous avez rempli et remis votre document de présence aux hôtesse en fin d'activités, et si vous souhaitez à présent bénéficier de l'accréditation, sachez que le COD a déjà fait le nécessaire vis-à-vis de l'INAMI pour que votre participation entre efficacement en ligne de compte.

La dernière étape est toutefois de votre ressort : voici ce qu'il convient que vous fassiez.

1. Complétez soigneusement le document « annexe 1/1 » que l'INAMI vous a adressé en début d'année, en vous aidant du tableau ci-dessous. Vous ne devez remplir que le point 2, les détails concernant les peer-reviews sous point 1 étant déjà complétés et signés lors des activités.
2. Mentionnez vos coordonnées dans l'en-tête, datez et signez le document, joignez-y le registre de cabinet (si c'est votre première année d'accréditation), et envoyez le tout par recommandé à Monsieur le Président du Groupe de direction « Promotion de la qualité » Praticiens de l'art dentaire, INAMI, avenue de Tervuren 211 à 1150 Bruxelles, **avant le 31/3/2005**.
3. Si votre dossier est en ordre, votre prime devrait vous parvenir fin juin/début juillet.
4. Soyez prévoyant pour votre année 2005 : inscrivez-vous aussi vite que possible aux activités de formation continue et aux peer reviews. ■

N° agrément de l'activité	Date	Domaine	Dénomination des activités	UA	N° org.
8353	26/3	2	Ergonomie au cabinet	30	125
8354	15/5	4	La pratique moderne du composite postérieur	40	125
8409	18/6	7	Stabilité-stabilisation occlusale en denture naturelle	20	125
8355	2/10	7	Les 10 commandements du traitement de l'édenté total	40	125
8372	20/11	4	L'infiniment petit : microcavités et lésions de collet	20	125
8410	11/12	3	Dental Thema Day Radiologie dentaire	40	125

À consommer sans modération !

Quoi de neuf en 2005 au COD ? Tout d'abord une offre de cours encore élargie : de l'audit interne mené lors de chaque activité, il est ressorti clairement que la préférence d'une très grande majorité de participants va aux journées complètes. Et c'est chose faite : cette année, 6 journées de 6 heures sont inscrites au programme.

Autre point fort, nous vous proposons une thématique particulièrement riche et variée : pas moins de 6 domaines. Intitulé « Démasquons les vérités cliniques », ce programme 2005 a été conçu pour faire la part du vrai et du faux dans chaque discipline. De quels gestes l'efficacité est-elle vraiment prouvée ? Quelles nouveautés ont réellement un sens clinique ? Tous les orateurs ont été priés de s'inscrire dans cette dynamique. Nous commencerons le vendredi 18 mars à Jambes au complexe cinématographique Acinapolis (encore une nouveauté) avec une journée consacrée aux traitements satellites de la prothèse fixée. Endo, faux-moignons et paro à l'affiche. Trois jeunes conférenciers français plein d'avenir vous séduiront par leur sens pratique : Stéphane Simon, Hervé Choukroun et Philippe Viargues. Le samedi 23 avril, rendez-vous au CEME à Charleroi pour un cours de pédodontie dans une optique de long terme : Chantal Nauli-Ifi partagera avec nous son expérience de praticien privé à Paris autant que ses connaissances facultaires. Quant au samedi 4 juin, nous le réservons à 9 questions spéciales d'endodontie en compagnie de Jean-Yves Cochet, passé maître ès-exposés de première classe ! Adresse du jour : le CERIA à Anderlecht. Affluence record attendue.

Après des vacances bien méritées, retour à Jambes le 1^{er} octobre où nous accueillerons pour la première fois un conférencier nord-américain en la personne de Robert Valiquette. Spécialiste de la technologie céramique au Québec, il partagera avec nous sa vision de l'esthétique de A à Z. La guerre des petits pots sera à l'ordre du jour le vendredi 18 novembre à Charleroi. Jean-Pierre Attal y dressera un double portrait de la dentisterie adhésive en 2005 : le portrait artistique et le portrait scientifique. Enfin, la journée thématique annuelle, Dental Thema Day, sera consacrée aux seniors, le samedi 10 décembre au CERIA. Deux conférenciers libanais présentés pour la première fois en Belgique, Ziad Noujeim et Faouzi Riachi, associés au spécialiste genevois des biomatériaux, Serge

Bouillaguet, et à l'auteur marseillais d'un récent traité sur la prothèse amovible partielle, Pierre Santoni, évoqueront le *state of the art* de la géro-dentologie.

Honnêtement, vous avez vu mieux ailleurs ?

Vite, s'inscrire !

Oui, nous avons adapté nos capacités au succès grandissant de nos activités. Oui, nous ferons tout pour accepter le maximum de Consoeurs et Confrères. Mais pas au détriment du confort ou de la sécurité. En 2004, nous avons encore été contraints de refuser un total de plus de 100 inscriptions.

Cette année encore, nous limiterons strictement les inscriptions au nombre de places annoncé dans chaque fiche technique. Nous n'avons guère le choix : il s'agit de la conséquence matérielle de la volonté d'un très grand nombre de participer.

En conclusion : ne traînez pas ! Inscrivez-vous le plus vite possible. C'est idéal même en tout début d'année pour deux excellentes raisons :

- l'**assurance annulation gratuite** qui vous garantit jusque 80% de remboursement en cas d'empêchement
- l'**absence totale de cotisation** au COD : avec cette économie formidable, vous pouvez déjà vous offrir pas mal de cours, non ?

Excellente découverte de notre programme 2005 !



OUI

La réduction-fidélité continue en 2005 !

- 10% pour 3 inscriptions
- 15% pour 4 inscriptions
- 20% pour 5 inscriptions
- 25% pour 6 inscriptions

Seule condition :

**un bulletin commun,
un règlement global !**

Co-prothétique

Objectifs — Si le succès d'une prothèse amovible dépend pour beaucoup des traitements préalables, notamment chirurgicaux, qui sont certes liés mais aussi séquencés par rapport à phase prothétique elle-même, l'association des traitements requis par la prothèse fixée est encore plus étroite, à tel point que l'on doit parler de satellites : ils « tournent » en effet autour du plan de traitement initial et de la ré-évaluation.

Ces traitements satellites de la prothèse fixée sont trop rarement abordés dans les sessions scientifiques nationales et internationales. Pour combler cette lacune, nous réunirons trois conférenciers réputés chacun dans leur discipline : l'endodontie, les reconstructions coronoradiculaires et la parodontologie. Objectif : une prothèse fixée sans complication infectieuse, solidement ancrée, et parfaitement intégrée à la biologie et à l'esthétique parodontales.

Les traitements de la prothèse

8h30 Accueil et petit déjeuner

9h00 L'endodontie dans le plan de traitement en prothèse fixée

Il est aujourd'hui admis que la qualité du traitement endodontique est le garant majeur de la pérennité d'un traitement en odontologie, et a fortiori d'un traitement prothétique.

Sur le plan purement endodontique, deux cas de figure peuvent se présenter :

1- La dent est vivante, et doit être couronnée ; est-il préférable de conserver la vitalité pulpaire, où doit-on envisager le traitement endodontique en première intention ? À cause de la structure tubulaire de la dentine, toute agression des tissus externes (par la carie ou par une instrumentation rotative) a des répercussions médiatees ou immédiates sur la pulpe. Les incidences de ces agressions pulpaires sont à ce jour bien connues, et les précautions à prendre lors du traitement sont de plus en plus codifiées. Cependant, sur un point de vue purement clinique, il n'est pas toujours facile de les mettre en œuvre. Les critères de décision sont-ils les mêmes sur une dent devant être couronnée à cause d'un délabrement important et sur une dent saine devant être utilisée comme pilier de bridge ?



Stéphane Simon

Docteur en Chirurgie Dentaire
CES de Biomatériaux
CES d'Endodontie
Assistant hospitalo-universitaire
(Paris 7)
Endodontiste exclusif



Hervé Choukroun

Docteur en Chirurgie Dentaire
CES de Biomatériaux
CES de Prothèse fixée
DU de Prothèse fixée
Ancien assistant hospitalo-universitaire (Paris 7)



Philippe Viargues

Docteur en Chirurgie Dentaire
CES de Prothèse fixée
CES de Parodontologie
DU de Parodontie et
Occlusodontie
Rédacteur en Chef de la Revue
d'Odonto-Stomatologie





Esthétique. Stable. Parfait.



StructurPremium

Des provisoires qui répondent aux meilleures exigences

- **Esthétique comme la céramique**
grande stabilité de teinte, fluorescence et brillance naturelle
- **Dur comme l'émail**
une extrême haute sûreté contre la casse et une grande résistance à la fracture
- **Manipulation parfaite**
 finition rationnelle, grâce à une possibilité de polissage facile



VOCO Centre de Service:

Jacques Wouters - GSM 0496 - 22 39 22 - Tél./Fax 081 - 46 16 48
Quentin Montfort - GSM 0475 - 26 51 12 - Tél./Fax 02 - 64 43 834

P.O. Box 767 - 27457 Cuxhaven - Allemagne - Téléphone +49 (4721) 719-0 - Fax: +49 (4721) 719-140 - www.voco.com

VOCO

La recherche scientifique créative



Empreinte aux hydrocolloïdes, tuteurs en place

•••

12h30 Lunch

14h00 Les techniques parodontales au service de la prothèse fixée

La réalisation de prothèses fixées dans les secteurs esthétiques oblige à prendre en compte le parodonte afin d'optimiser les résultats .

Après une réflexion sur la notion de pronostic, nous allons voir comment préparer le parodonte à recevoir une prothèse fixée dans de bonnes conditions .

*Éliminer l'inflammation, le préalable à toutes interventions.

*Rétablir un espace biologique compatible avec la santé ou réaligner des collets à l'aide des techniques chirurgicales, ou non, d'élongation coronaire. Cette partie sera suivie d'une réflexion sur cette notion d'espace biologique.

*Augmenter le volume du parodonte superficiel, quand celui-ci est insuffisant.

Autant de moyens que nous allons détailler sur le plan chirurgical afin d'être dans les meilleures conditions possible avant de passer à la phase prothétique.

15h30 Pause-café et desserts

16h00 Esthétique et biologie parodontale

La tendance de la prothèse actuelle est nettement orientée vers la recherche d'un rendu esthétique maximum, quitte parfois à sacrifier certains des principes biologiques chers aux parodontistes.

Quand ces conditions ne sont pas remplies, toutes les concessions à la biologie se traduisent par une augmentation du risque de développement d'une pathologie parodontale et à court terme par la perte du rendu esthétique qui a motivé lesdites concessions.

Le respect de la biologie et de son corollaire — éviter toutes sources d'inflammation gingivale — permet d'obtenir un résultat au moins aussi satisfaisant et bien plus fiable dans le temps.

Dans cette dernière partie, nous verrons comment les manœuvres et les choix prothétiques peuvent influencer sur la biologie et donc sur le résultat à long terme. ■

Intervention chirurgicale au collet d'une incisive latérale couronnée, montrant que la parodontologie peut se mettre au service de la prothèse fixée



Fiche technique de ce cours	
Quand ?	Vendredi 19 mars 2005, 9h00 - 17h30
Où ?	Acinapolis Jambes (voir page 39)
Disponibilité ?	400 places (attribuées par ordre de réception du règlement)
Accréditation ?	OUI : demandée - 10 UA4 + 10 UA7 + 20 UA6
Agrément DG ?	OUI : 6 heures
Combien ?	Montant de base tout compris 180,- EUR
	Après 11/3/2005 : +50,- Sur place (si disp.) : +100,-
Réductions* ? <small>*conditions en page 41</small>	Conjoint/Collaborateur/Jeune/Étudiant : 5 %
	Réduction-fidélité : jusque 25 %
S'inscrire !	Bulletin d'inscription en avant-dernière page



Chantal Naulin-Ifi

Docteur en Chirurgie Dentaire
Docteur en Sciences
Odontologiques
Docteur d'État en Odontologie
MCU - PH
Responsable du département
d'odontologie pédiatrique
(Paris 7)
Auteur de «Traumatologie
dentaire du diagnostic au
traitement », éd. CDP
Auteur de nombreuses
publications et communications
nationales et internationales

Pédodontie

L'enfant : patient d'aujourd'hui,

Objectifs — Amener l'enfant à l'âge adulte muni d'un capital dentaire de bonne qualité, c'est lui permettre d'en tirer des intérêts tout au long de son existence. Au cours de cette journée, nous aborderons les gestes — relevant de thèmes contemporains — que le dentiste doit poser en médecine dentaire pédiatrique. Sur son expertise à agir préventivement, à gérer les questions endodontiques, et à dépister les hypominéralisations des molaires et incisives, repose l'avenir de nos jeunes patients.

8h30 Accueil et petit déjeuner

9h00 Agir en amont

Tous les professionnels s'accordent à dire que la santé bucco-dentaire d'un adulte est déterminée pendant la période préscolaire. De plus, tous les chirurgiens dentistes connaissent le rôle primordial des dents temporaires sur l'avenir de la dentition permanente. Leur perte prématurée avant leur chute physiologique cause de sévères préjudices tant sur le plan de l'occlusion que sur le plan de la maturation des fonctions orales.

Toutefois, la carie dentaire reste encore de nos jours la maladie chronique la plus étendue pendant l'enfance, et ce malgré les nombreux outils à notre disposition tels que, les prescriptions fluorées, l'analyse des comportements ali-

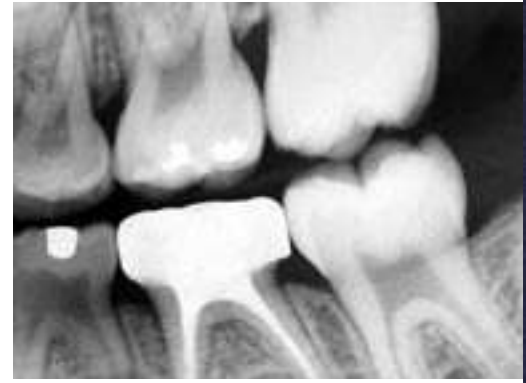
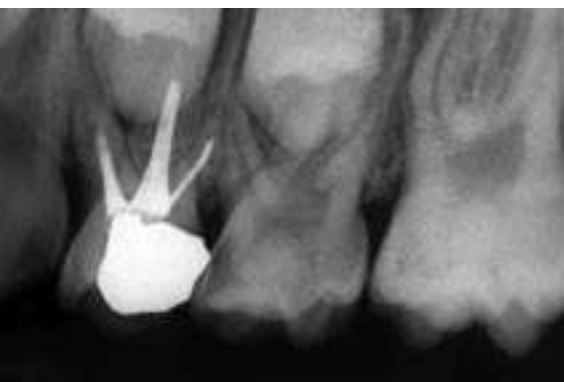


mentaires et l'encouragement à l'hygiène bucco-dentaire. Pour prévenir il est nécessaire d'informer le plus tôt possible. Un jeune enfant lors de sa première année est emmené au moins deux fois en consultation chez le pédiatre sans présenter la moindre pathologie. Pourquoi ne pas appliquer les mêmes critères pour les visites chez le dentiste ? On peut alors se poser la question : « A quel âge doit-on préconiser la première consultation chez le dentiste ? ». Les pédodontistes du monde entier préconisent une première consultation à la fin de la première année. Les mesures de prévention mises en place vers l'âge d'1 an déterminent la santé bucco-dentaire pour les années à venir. Déterminer le risque carieux du jeune patient avant l'apparition des lésions est essentiel et permet au chirurgien dentiste d'instaurer les bonnes habitudes qui détermineront sa future santé dentaire.

Il a été démontré que 75 % des nouvelles caries sont retrouvées sur 25 % de la population étudiée. C'est pourquoi il est essentiel d'évaluer le risque carieux de nos patients. La carie est la manifestation d'une maladie infectieuse et transmissible causée par des bactéries. Des travaux plus récents ont prouvé la transmission bactérienne le plus souvent de la mère à l'enfant, la « fenêtre d'infection » se situant entre le 19^e mois et le 33^e mois de l'enfant. Pouvoir enrayer cette contamination, c'est diminuer le risque carieux de notre jeune patient.

L'examen clinique, l'examen radiologique, l'examen et l'activité des lésions carieuses, l'évaluation qualitative et quantitative de la salive ainsi que d'autres critères permettent la détermination du risque carieux du patient et la mise en place des stratégies de traitement individualisées.

patient de demain...



10h30 Pause-café

11h00 Endodontie de la dent temporaire

De par leurs caractéristiques morphologiques et physiologiques, les dents temporaires sont particulièrement sensibles à la maladie carieuse et ses complications. En l'absence de prise en charge thérapeutique adéquate, l'extraction s'avère le plus souvent nécessaire et la pose d'un mainteneur d'espace obligatoire. Cependant, la conservation des dents temporaires jusqu'à leur remplacement physiologique est primordiale, car elles sont essentielles pour l'harmonie des fonctions (mastication, phonation, déglutition), le développement des structures maxillo-faciales, ainsi que l'esthétique.

Les réactions biologiques du tissu pulpaire évoluent en fonction du stade physiologique de la dent.

- Lors de son exposition, au stade d'immaturation, le tissu pulpaire fortement vascularisé répond favorablement aux thérapeutiques de conservation pulpaire.
- Au stade de stabilité, les thérapeutiques de conservation pulpaire seront plus délicates.
- Au stade de résorption, le potentiel de défense décroît progressivement pour devenir presque nul à la fin. Le diagnostic de l'état pulpaire est également plus complexe et la

Endodontie de la dent temporaire : un atout efficace pour sa conservation jusqu'à la permutation

corrélation entre la clinique et la pathologie délicate.

Les thérapeutiques pulpaires sont donc très spécifiques et différentes en fonction de ces différents stades qui conditionnent le potentiel de défense.

Quelles sont les indications et les contre-indications des thérapeutiques endodontiques ?

Bien que les méthodologies des thérapeutiques fassent en général l'objet d'un consensus, le choix des matériaux entraîne encore quelques discussions, contribuant à rendre ces traitements plus complexe que ceux de l'adulte.

Quel biomatériau utiliser ? Quelles sont leurs actions biologiques sur le tissu pulpaire ? Quels sont leurs résultats cliniques ? Autant de questions auxquelles nous répondrons au cours de ce module.



12h30 Lunch

14h00 Endodontie de la dent permanente immature

Le traitement pulpaire des dents permanentes immatures est un véritable challenge pour le chirurgien dentiste ; or, du fait de leurs caractéristiques morphologiques, l'implication pulpaire est très fréquente dans les cas de lésions carieuses ou de traumatisme. Conserver ou dévitaliser ? Conserver la vitalité pulpaire est le traitement de choix pour les dents immatures. En effet, ces thérapeutiques permettent une édification radiculaire et une fermeture de l'apex physiologiques. Quelles sont les thérapeutiques qui permettent cette conservation ? Quelles sont leurs indications et contre-indications ? Doit-on réintervenir après avoir obtenu l'apexogénèse ?

La nécrose sur une dent permanente immature, à la suite d'un traumatisme ou d'une lésion carieuse implique l'arrêt de l'édification radiculaire et de la fermeture apicale. La thérapeutique dite « d'apexification » permet l'induction d'une barrière ostéo-cémentaire sur laquelle peut s'appuyer l'obturation définitive à la gutta-percha.

L'hydroxyde de calcium reste encore à ce jour le matériau de référence dans ces techniques d'apexogénèse et d'apexification et a provoqué de nombreux articles dans la littérature internationale. Cependant le Minéral Trioxyde Aggregate devient actuellement une alternative séduisante. Ces deux matériaux s'opposent-ils ou sont-ils complémentaires ?



La pulpotomie cervicale de cette incisive, immature au moment du traitement, a permis une apexogénèse complète



Ces MIH posent un problème au patient : les dents sont très sensibles dès le début de l'éruption, le brossage est difficile et douloureux

15h30 Pause-café et desserts

16h00 Hypominéralisation des molaires et incisives (MIH) : savoir les dépister pour pouvoir les prévenir

Les pédodontistes sont confrontés depuis un certain nombre d'années à une augmentation de l'atteinte des molaires et incisives permanentes. La prévalence en Europe du Nord est comprise entre 3,6 % et 25 %.

Une définition des hypominéralisations molaires et incisives (ou M.I.H) a été établie par Weerheijm en 2001. Il s'agit d'hypominéralisations d'origine systémique atteignant une à quatre première molaires permanentes associées ou non à une atteinte des incisives permanentes.

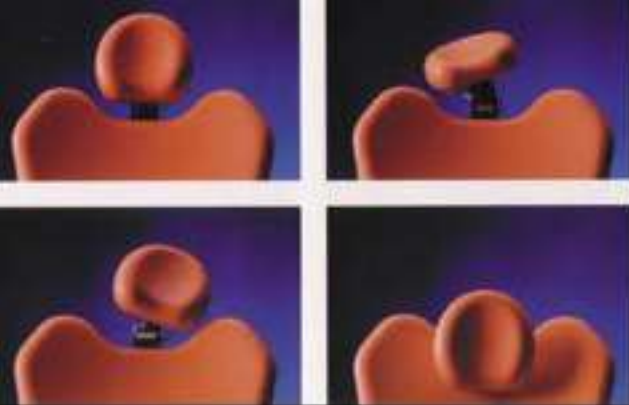
Ces défauts prennent différentes formes cliniques : de la simple tache aux contours bien délimités de différentes couleurs (blanc, jaune, brun) aux cavitations souvent associées à des lésions carieuses en nappe.

Ces hypominéralisations posent un problème très sérieux au patient : les dents sont très sensibles dès le début de leur éruption, le brossage est difficile et douloureux, l'abrasion est telle, que la dimension verticale diminue. Pour le praticien, ces dents sont difficiles à traiter, les caries sont à évolution rapide, l'anesthésie locale semble moins efficace, et l'effondrement de l'émail rapide entraîne un problème pour la pérennité des restaurations. L'étiologie n'est pas encore clairement établie, et de nombreuses causes sont possibles.

Ce module fera le point sur les critères cliniques qui permettront le diagnostic positif et différentiel ainsi que toutes les thérapeutiques qui sont applicables en fonction du degré d'atteinte des molaires et/ou des incisives.

Il est urgent de mieux connaître la distribution et d'évaluer les patients à risque, afin de mettre en place des stratégies de diagnostic, de traitement et d'une potentielle prévention. ■

Fiche technique de ce cours	
<i>Quand ?</i>	Samedi 23 avril 2005, 9h00 - 17h30
<i>Où ?</i>	Charleroi Espace Meeting Européen (voir page 39)
<i>Disponibilité ?</i>	320 places (attribuées par ordre de réception du règlement)
<i>Accréditation ?</i>	OUI : demandée - 40 UA5
<i>Agrément DG ?</i>	OUI : 6 heures
<i>Combien ?</i>	Montant de base tout compris 180,- EUR
	Après 15/4/2005 : +50,- Sur place (si disp.) : +100,-
<i>Réductions* ?</i> <small>*conditions en page 41</small>	Conjoint/Collaborateur/Jeune/Étudiant : 5 %
	Réduction-fidélité : jusque 25 %
<i>S'inscrire !</i>	Bulletin d'inscription en avant-dernière page



j.j. maes sygma
your personal touch



STERN WEBER
Style et Fiabilité réunis

J.J. MAES SYGMA

Showroom: Parkstraat 34 • 3070 Kortenberg Tél. 02 759 42 52 • Fax 02 759 37 20
Showroom: Plezantstraat 22 • 9100 St-Niklaas Tél. 03 780 20 00 • Fax 03 780 20 01
www.jjmaessygma.be





Jean-Yves Cochet

Docteur en Chirurgie Dentaire
CES de biologie buccale,
d'endodontie et d'odontologie
conservatrice

DU d'endodontie

Ancien Assistant de l'Université
Paris 7

Enseignant à la Florida
Southeastern University Nova
(USA)

Ancien Président de la Société
Française d'Endodontie

Endodontie

LA PREUVE PAR en ENDO

Objectifs — L'endodontie est l'une des disciplines de l'odontologie qui ont connu un développement spectaculaire au cours des dix dernières années. La plupart des praticiens en ont parfaitement intégré les concepts et les ont traduits dans leur exercice grâce aux nombreux systèmes de préparation et d'obturation qui ont envahi le marché.

Néanmoins, certaines pathologies et certains traitements qui s'écartent de l'endodontie « traditionnelle » continuent de susciter des interrogations. L'objet de ce cours est de lever les ambiguïtés sur ces sujets à controverse : lésions endo-parodontales, perforations et résorptions cervicales, pathologies induites d'origine endodontique et traumatologie, le tout sous la forme de **9 questions spéciales d'endodontie fondée sur la preuve**.

Jean-Yves Cochet montrera que si les concepts demeurent, certains protocoles diagnostiques et thérapeutiques plus spécifiques doivent être envisagés dans ces cas, qui concernent aussi bien le spécialiste que l'omnipraticien.

8h30 Accueil et petit déjeuner

9h00 Endodontie et lésions endo-paro

• Préparation, irrigation, obturation : les moyens indispensables pour traiter

Les objectifs de la préparation canalaire sont désormais parfaitement définis et passent par une forme de préparation conique, avec une conicité progressive de la zone foraminale vers le tiers coronaire.

Ils permettent une corrélation entre l'action mécanique instrumentale et l'action antibactérienne des solutions d'irrigations. ;un nouvel irrigant le M.T.A.D. sera présenté et ses propriétés discutées.

L'obturation canalaire qui permet de sceller l'endodonte est

réalisée par un compactage de gutta percha chaude associée à un film très fin de ciment de scellement.

Le système Thermafil nous offre des propriétés intéressantes : il autorise un compactage de gutta percha préchauffée jusque dans les derniers millimètres apicaux avec une préservation maximale des parois radiculaires.

• Traitement des lésions apicales

Les parodontites apicales d'origine endodontique ont toutes une origine bactérienne. En effet, dès que le système vasculaire endodontique disparaît, l'endodonte est colonisé par une flore bactérienne multifactorielle.

Notre rôle, et notre but, est de diminuer, voire d'éradiquer la population bactérienne intra-canaire en utilisant les armes mises à notre disposition, c'est-à-dire une instrumentation mécanique associée à une irrigation efficace. Les instruments rotatifs en nickel-titane permettent, de par leur dynamique de remontée des débris, une désinfection intéressante. L'hypochlorite de sodium possède un spectre antibactérien large. Toutefois, pour obtenir une culture négative, l'hydroxyde de calcium utilisé en médication temporaire reste le produit de choix. La littérature récente à ce propos sera décrite et le protocole opératoire précisé.

Reproductibilité de
la conicité de
la préparation



Kodak | Dental Systems

Rapidité numérique. Qualité Kodak.

Systèmes de radiologie numérique KODAK RVG 5000 et 6000.

Vous souhaitez réaliser des radios d'une grande précision, en quelques secondes en restant à proximité du fauteuil ? Découvrez les systèmes de radiologie numérique KODAK RVG 5000 et 6000 (auparavant Trophy RVG Access et RVG Ultimate).

Le système RVG 5000 est idéal si vous souhaitez passer à la radiologie numérique en toute simplicité. Clarté, contrastes, facilité d'utilisation... Vous disposez de la qualité Kodak à un coût étonnamment abordable.

Le système RVG 6000, avec plus de 20 lp/mm¹, offre la plus haute résolution réelle existant sur le marché. Vos diagnostics, même les plus complexes, se réalisent en un clin d'œil. Le système fonctionne avec toutes les solutions d'imagerie et de gestion Kodak, et peut s'intégrer facilement à d'autres logiciels de gestion.



Et question service, là aussi vous bénéficiez de la rapidité et de la qualité Kodak.

Pour plus d'informations, appelez le **0800 199 39**
ou rendez-vous sur **www.kodak.com/dental**

Imagerie argentique | Imagerie numérique | Services



© Eastman Kodak Company, 2004.
Kodak, Trophy et RVG sont des marques déposées
d'Eastman Kodak Company.

¹ Alan G. Farnan, BDS, PhD(DS), MRA and Teiko T. Farnan, DMD, MS, PhD, RT(R),
"Digital Intraoral Radiography '04", American Association of Dental Maxillofacial
Radiographic Technicians Newsletter, Winter, 2004.





Lésion de grande étendue d'origine dentaire. Un traitement endodontique et la décompression du kyste favorisent la régénération complète des structures anatomiques détruites (document scanner du Dr M.H. Roisin-Chausson)



Fracture coronaire complète avec exposition pulpaire



Mise en place de MTA en coiffage pulpaire

••• 15h30 Pause-café et desserts

16h00 Traumatologie

• Hydroxyde de calcium, Mineral Trioxy Aggregate et résorptions

Un enfant sur quatre termine sa scolarité avec un traumatisme dentaire. Les activités sportives, les accidents de la route, la violence, sont des facteurs importants quant à l'augmentation de fréquence de ces traumatismes.

Selon les circonstances de survenue, et les lésions présentées, l'origine dentaire peut être au premier rang de la hiérarchie lésionnelle, ou être totalement ignorée.

Dans cette cascade de conséquences post-traumatiques, les résorptions radiculaires sont trop souvent oubliées.

Un traitement préventif endodontique avec de l'hydroxyde de calcium doit être mis en place après luxation ou réimplantation, et le protocole précis sera décrit. Nous passerons aussi en revue les gestes indispensables en cas de luxation et d'intrusion. Si le traitement d'urgence doit être bien conduit, un traitement différé permettra de prévenir l'apparition de résorptions radiculaires.

L'utilisation de l'hydroxyde de calcium reste incontournable. Il permet de stopper, dans un premier temps, l'évolution des résorptions par modification du protocole et suppression des irritants bactériens. Dans un second temps, il assurera la stimulation du processus de reminéralisation par modification ou création d'un micro environnement propice à la minéralisation. La confirmation de la nécrose après un traumatisme dentaire peut ne pas être évidente si la dent est immature.

Le traitement à l'hydroxyde de calcium est toutefois progressivement remplacé par l'utilisation du MTA dans le traitement des dents immatures, et des résorptions.

Les indications de l'(OH)₂Ca et du MTA seront discutées afin de décider quel sera le meilleur choix pour optimiser le pronostic à long terme de la dent. ■

Fiche technique de ce cours

Quand ?	Samedi 4 juin 2005, 9h00 - 17h30
Où ?	CERIA (voir page 39)
Disponibilité ?	840 places (attribuées par ordre de réception du règlement)
Accréditation ?	OUI : demandée - 40 UA4
Agrément DG ?	OUI : 6 heures
Combien ?	Montant de base tout compris 180,- EUR
	Après 27/5/2005 : +50,- Sur place (si disp.) : +100,-
Réductions* ? <small>*conditions en page 41</small>	Conjoint/Collaborateur/Jeune/Étudiant : 5 %
	Réduction-fidélité : jusque 25 %
S'inscrire !	Bulletin d'inscription en avant-dernière page



Metodo Scandimento Procece
Prati 8228 n. 442.17812

Per info visitate www.castellini.it and request
l'uso dell'indirizzo info@castellini.it per ricevere il
trattamento di tutto il materiale di grado
che troverete con un'assistenza personal
izzata, rapida, puntuale e completa.
Dopo il trattamento, un'assistenza continua presso
il vostro dentista vi aiuterà per tutto il corso
d'adattamento.



**dans la sphère de l'excellence
vous n'avez pas encore tout vu**



CASTELLINI

CASTELBEL SA

Zoning Wouwe Nord - Avenue Sablin 14 - B-1300 WILBURE - Belgique - Tel. +32(0)10/816.343 - Fax +32(0)10/816.851

E-mail : info@castelbel.be - Internet: www.castelbel.be





Robert Valiquette

Docteur en médecine dentaire
(Université de Montréal)
Certificat de réhabilitation
prosthodontique
Pratique privée exclusive en
prothèse (Greenfield, Canada)
Membre de l'IADR
Nombreux exposés sur la
technologie prothétique en
Amérique du Nord

Dentisterie esthétique

Objectifs — La dentisterie esthétique a connu un essor formidable. Toutefois elle est parfois la source de dérapages à cause de pressions purement commerciales et mercantiles. Faisons le point sur les toutes dernières techniques esthétiques tout en peaufinant des façons de faire qui ont prouvé leur raison d'être. Évoluons en restant critiques et essayons de garder un esprit de synthèse en intégrant des concepts multidisciplinaires.

Cette approche devrait allier les techniques modernes, les notions d'esthétique et les principes de communication et d'intégrité qui pourront redonner une certaine noblesse à la dentisterie esthétique.

Pour relever ces défis, le COD est heureux de vous présenter pour la première fois un conférencier nord américain — francophone !

L'esthétique ...

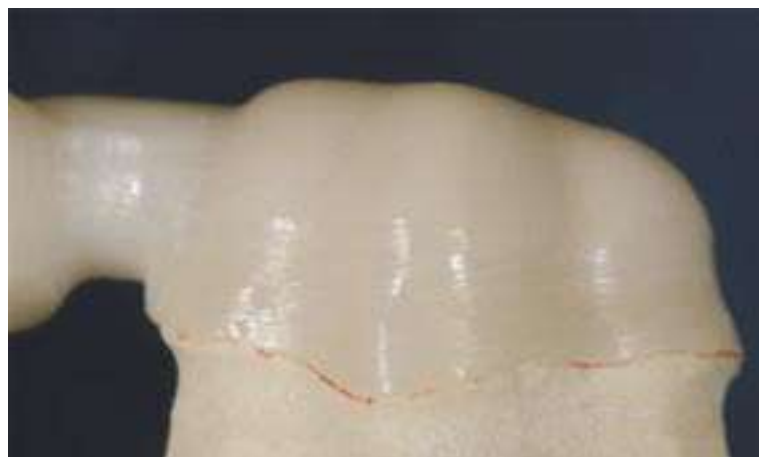
8h30 Accueil et petit déjeuner

9h00 La dentisterie sans métal : où en sommes-nous vraiment ?

Avec les développements de plus en plus rapides dans le monde des céramiques, la dentisterie sans métal est devenue un concept accessible. Les demandes de nos patients étant maintenant plus fréquentes dans ce domaine, comment pouvons-nous leur donner des informations justes qui dépassent les simples affirmations de « marketing commercial » ? Notre mission comme praticien est de les guider vers des décisions éclairées. La connaissance des principes physiques et mécaniques dans le domaine des céramiques dentaires, ainsi qu'une revue des différentes familles de produits sur le marché sont utiles pour être digne de la confiance que nos patients nous témoignent.

Voyons ensemble les principales propriétés, discutons de la performance clinique de ces matériaux et faisons le point sur la recherche clinique. Un volet important concernant les céramiques polycristallines (oxyde d'aluminium, ex : Procera® — et oxyde de zirconium, ex : Lava®) sera abordé pour mieux comprendre les possibilités qu'offrent ces matériaux : leur composition, leur fabrication sont à l'origine de leur résistance inégalée.

Une revue de leur application commerciale telle que développée par différentes compagnies sera étudiée en examinant les avantages et inconvénients de quelques uns des systèmes les plus connus. Grâce à ces outils, les participants pourront non seulement être de meilleurs critiques face aux représentants commerciaux mais ils pourront aussi mieux analyser l'arrivée de nouveaux produits dans l'avenir, car une véritable révolution dans ce domaine est à prévoir au cours des prochaines années.



La dentisterie sans métal est devenue un concept accessible : informons-en nos patients en dépassant le marketing commercial

Jeudi 27 janvier 2005, 15h

Sheraton Brussels Airport

NOBELESTHETICS™

Dario Adolfi & Ernst Hegenbarth

Un symposium pour dentistes et techniciens dentaires

**P
R
O
G
R
A
M
M
E**

Les restaurations en céramique pleine sont un sujet d'actualité. Les patients veulent que leurs dents soient restaurées de la manière la plus naturelle possible et sans 'bord sombre'. Couronnes en céramique pleine, ponts, facettes prothétiques ou dents-piliers en oxyde d'aluminium ou en oxyde de zirconium extrêmement résistant... rien n'arrête le progrès! Avec NOBELESTHETICS, Nobel Biocare introduit un tout nouveau concept intégral pour le traitement de vos patients. Au cours de cette présentation, deux orateurs de renommée internationale prendront la parole pour vous présenter la 'toute dernière technologie' pour l'application au quotidien de la céramique pleine.

14h30	Accueil
15h00 - 16h15	NOBEL RONDO™ - Enter the creative circle! Ernst Hegenbarth
16h15 - 17h00	Pause Café
17h00 - 18h45	Immediate Function™ and Optimal Esthetics Dario Adolfi
18h45	Réception de Nouvel An

Droit d'inscription symposium: € 40,00; la réception vous est offerte par Nobel Biocare. Pour plus de renseignements ou pour inscription, vous pouvez nous contacter au numéro de téléphone 02-467 41 72 ou par e-mail chez nathalie.philippart@nobelbiocare.com.





Jean-Pierre Attal

Docteur en chirurgie dentaire
Maîtrise des sciences
biologiques et médicales
CES et DEA de biomatériaux
CES d'odontologie
conservatrice
MCU-PH
Doctorat Paris 5
Chercheur en mécanismes
d'adhésion aux tissus dentaires

Dentisterie collée

Peut-on faire confiance aux systèmes auto-mordants ?
Sur quels critères en choisir un ?
Comment les manipuler ?
Le premier module répondra à toutes ces questions.



Objectifs — S'il est un domaine où le praticien est désemparé face à la fréquence des nouveautés, c'est bien celui de la dentisterie collée : la bataille des « petits pots » n'a d'égale que la guerre des « générations » ! À cette difficulté s'ajoute une surenchère dans les concepts : comment comprendre le fonctionnement des produits, et prédire leurs résultats à long terme ?

Autant de bonnes raisons pour consacrer au sujet une journée de mise au point, que nous avons confiée à un expert en la matière, à même d'aborder l'aspect « Art » autant que l'aspect « Science » d'une discipline qui compte parmi les gestes les plus « praticien-dépendants » de l'odontologie.

8h30 Accueil et petit déjeuner

9h00 Le point sur les systèmes adhésifs et leur manipulation

Presque toutes les techniques adhésives nécessitent l'utilisation de systèmes adhésifs. Pour la plupart, ces produits ne restent sur le marché qu'un temps assez court. Il est donc difficile pour le praticien de se faire une idée précise des performances de ces produits. Par ailleurs, les systèmes auto-mordants qui ne nécessitent pas de prétraitement des tissus dentaires à l'acide phosphorique, semblent être à la mode. Il est nécessaire de faire le point sur ces systèmes adhésifs en tentant de répondre aux questions suivantes : Les produits de dernière génération sont-ils les plus performants ? Quels sont les produits qui donnent, entre les mains des praticiens (et non entre les mains d'experts en laboratoire), les résultats les plus constants ? Comment manipuler un adhésif ? Peut-on faire confiance aux systèmes auto-mordants ? Existe-t-il des indications cliniques où un adhésif est préférable à un autre ?

10h30 Pause-café

11h00 Manipulation des composites en méthode directe

La réalisation des composites pour restaurer les pertes de substances occlusales et occluso-proximales en méthode directe est un acte quotidien au cabinet dentaire. Nous ferons le point sur tout ce qu'il est nécessaire de savoir pour réussir ces restaurations directes en nous limitant au cas de la dent postérieure pulpée. Nous expliquerons les procédures de mise en place du composite et de photopolymérisation qui permettent d'obtenir des restaurations étanches. Nous parlerons de la manière la plus efficace de réussir le point de

L'Art & la Science

Venez découvrir la gamme complète GALBIATI
dans notre tout nouveau

SHOWROOM

En exclusivité
pour la région le
TROPHYPAN !

Imagerie TROPHY

GARANTIE 2 ans
(sauf instruments)

Instrumentation

GALBIATI

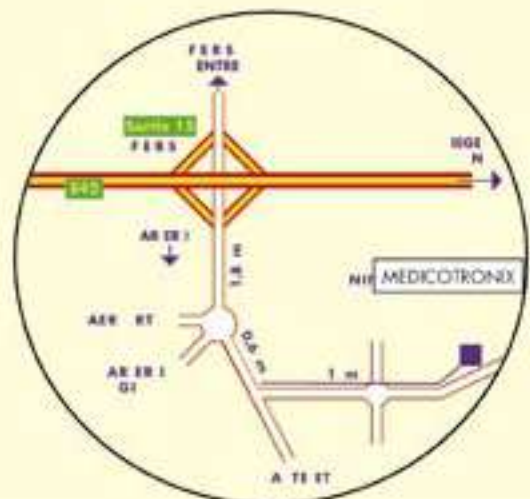
Rapport
qualité/prix
imbattable

Nombreuses
références

Informatique

Service après
vente
de qualité

Equipements
Périphériques



medicotronix.be

NOUVEAU

A-DEC 500™



“Tout devrait être aussi simple que possible, mais pas plus simple.”

(A. Einstein)

aidec A-dec 500 répond à vos exigences les plus pointues. Le confort ultime d'un fauteuil qui s'adapte à vous et à vos patients. Une ergonomie unique, avec transformation pour gaucher ou droitier en quelques secondes. Simplicité technique et fiabilité: la base de toute unité A-dec. Intégration en souplesse de tous les modules et instruments rotatifs. ICX: une solution réelle à la qualité d'eau de votre installation.

DÉCOUVREZ DANS NOTRE LAMORAL TRAINING CENTER TOUT CE QUE A-DEC 500 PEUT FAIRE POUR VOUS.

Lamoral Training Center

- Neder-over-Heembeek
- 1.000 m² d'exposition permanente
- À visiter sur rendez-vous



lamoral
Dental Equipment

www.lamoral.be

LAMORAL SA • Textielstraat 20 • B-8790 Waregem • Tél. 056 62 88 88 • Fax 056 62 88 99 • E-mail: dental@lamoral.be



Ziad Noujeim

Docteur en chirurgie dentaire
FIAOMS
CES de biologie buccale
CES d'odontologie chirurgicale
Membre de l'American College
of Oral and Maxillofacial
Surgeons
Chargé d'enseignement à
l'Université libanaise (Beyrouth)
Pratique privée (Liban)



Serge Bouillaguet

Docteur en chirurgie dentaire
Doctorat en médecine dentaire
Certificat de spécialisation en
biomatériaux
Spécialiste en médecine
dentaire préventive et
restauratrice
Professeur associé Division de
cariologie et endodontie, et
Division de technologie des
matériaux dentaires
(Université de Genève)
Chercheur en biomatériaux

8h30 Accueil et petit déjeuner

9h00 Effets de la sénescence sur la cavité buccale : transformations, affections et pathologies

Dans une perspective clinique et pratique, les effets du vieillissement des structures buccales seront exposés avant de passer en revue les modifications du milieu buccal et leurs conséquences (halitose par exemple), les effets de l'altération des tissus salivaires, les effets de l'exposition chronique et prolongée aux rayons solaires, les effets locaux de l'immunodépression et des carences vitaminiques, et les syndromes à étiologie inconnue ou controversée. Nous exposerons aussi le cancer oral dans sa variété la plus commune, pour insister sur le rôle indispensable que doivent jouer l'odontologiste et le stomatologue dans la prévention.

L'état général demeure un élément capital dans la prise en charge des 3^e et 4^e âges. Il nous incombera donc de revoir l'influence des pathologies systémiques sur l'approche odontomédicale de ces patients. Nous insisterons aussi sur les précautions et modifications d'ordre



pharmacologique. Enfin, la résorption osseuse, incontournable avec le temps, sera abordée sous l'angle des fixtures (implants) ostéointégrables.

La bouche âgée représente un terrain transformé dans le sens de l'involution, de l'altération, de la dysfonction et de la maladie (dans les cas ultimes) et la gestion d'une bouche âgée est forcément multifactorielle et multidirectionnelle.

Le but ultime de cette présentation sera d'initier le praticien aux problèmes, obstacles et pathologies buccaux les plus courants qui accompagnent ou résultent du vieillissement des structures buccales.

10h30 Pause-café

11h00 Dentisterie restauratrice chez le patient âgé : le choix des matériaux

Les progrès réalisés dans le domaine de la prévention de la carie dentaire et des maladies parodontales ont permis à de nombreux patients de conserver leur dentition naturelle jusqu'à un âge avancé de leur vie. D'autre part, des données démographiques récentes ont confirmé l'accroissement de la durée de vie chez les habitants des pays industrialisés. Dans ce contexte, le dentiste va devoir faire face à une demande nouvelle en traitement dentaires et notamment à une utilisation accrue de matériaux destinés à restaurer des dents cariées ou délabrées, chez des patients de plus en plus âgés.

En vue de sélectionner un matériau de restauration approprié et d'offrir toutes les garanties de succès clinique, une analyse précise de la situation est nécessaire. En effet, les patients âgés présentent généralement un risque de susceptibilité à la carie dentaire élevé, des mécanismes de défense de l'organe pulpo-dentinaire diminués et enfin des lésions carieuses localisées au niveau des surfaces radiculaires ou encore sous des restaurations pré-existantes. Pour ces différentes raisons, les matériaux de restauration devront posséder certaines propriétés antibactériennes, offrir les meilleures chances de guérison biologique, et enfin adhérer aux tissus dentaires résiduels. D'autres propriétés mécaniques spécifiques ainsi que leur facilité d'utilisation devront également être prises en compte afin de limiter les coûts financiers, de stress et de fatigue entraînés par les traitements dentaires. Au cours de cet exposé, nous nous efforcerons de définir les indications des différents types de matériaux de restauration dentaire en fonction des situations cliniques fréquemment rencontrées chez les patients âgés.



Peer-reviews COD

tout beaux, tout nouveaux

Encore une bonne nouvelle : les peer-reviews du COD reviennent en 2005.

De quoi programmer, dès le mois de janvier si vous le souhaitez, l'entièreté de votre année accréditation, sans risquer de vous retrouver « à la rue » en matière de peer-reviews.

Et comme nous en sommes à notre troisième année, nos peer-reviews ont atteint leur maturité, avec une formule bien au point, et aussi une belle surprise !

Tout d'abord les sujets. Chaque inscrit à nos peer-reviews participera aux deux nouveaux thèmes 2005 :

- « L'amalgame : pour ou contre ? »
- « Dentistes et publicité »

Comme toujours, chaque réunion débutera par un exposé d'environ 45 minutes suivi d'un débat d'une durée équivalente où chacun pourra s'exprimer.

Pas moins de quatre rendez-vous vous sont proposés pour ces peer-reviews :

- 18/6 à Bruxelles (Neder-over-Heembeek) au siège de Lamoral

- 17/9 à Charleroi (Gilly), à l'école IESCA (même adresse que précédemment)

- 17/12 de nouveau à Bruxelles (Neder-over-Heembeek) au siège de Lamoral
- 15 et 16/10 à Durbuy à l'occasion d'un week-end tout spécial !

Voyez ci-dessous et en pages suivantes tous les détails de ces formidables opportunités !

Notre capacité totale en peer-reviews culminera ainsi à 260 praticiens (520 sessions). Un conseil : faites votre choix et inscrivez-vous sans tarder ! ■

PEER-REVIEWS « CLASSIC »

Nos peer-reviews « Classic » 2005 seront décentralisés dans le temps et l'espace puisque nous vous proposons trois dates et le choix entre Bruxelles (Neder-over-Heembeek où nous accueillerons aimablement la firme Lamoral) et Charleroi (école IESCA de Gilly, comme les années précédentes).

Notre formule est véritablement imbattable. Tout d'abord sur le plan du concept, puisque chaque inscrit participera à 2 sessions successives : les pertes de temps, très peu pour nous, et vous ? Ensuite sur le plan de la valeur ajoutée : nous vous offrons un véritable *débat de profession*, dans le respect de l'esprit et de la lettre de ces réunions de Conseillers et Confrères.

Tout cela vous est offert pour 75,- EUR. Comme toujours au COD, tout est compris dans ce prix : inscription aux deux sessions, location, présentation d'un exposé, modération, gestion de votre dossier avec l'INAMI et pause-café.

Afin de faciliter la gestion globale des inscriptions, il ne sera plus possible de ne réserver qu'une seule session.

Voyez les détails des horaires sur le bulletin d'inscription ci-contre et faites-nous connaître vos préférences. Chaque horaire proposé est valable pour 2 sessions successives. Les places seront attribuées par ordre de réception des règlements. En cas d'indisponibilité, et en raison des règles de limitation en participants imposées par l'accréditation, vous serez affecté dans un autre groupe.

WEEK-END PEER-REVIEWS

Le COD vous emmène en week-end au cœur de l'Ardenne belge, les 15 et 16 octobre 2005.

Lieu de villégiature : le Tropical Hôtel, situé au calme sur les « hauteurs » de Durbuy à 1 km du centre. Vaste parking privé ainsi qu'un hélicoptère.

L'hôtel-restaurant dispose de chambres modernes et confortables équipées de salle de bains et toilettes, télévision, téléphone et peignoirs.

Le programme, qui comprendra les 2 peer-reviews pour chaque dentiste participant, s'étalera du samedi à 9 heures jusqu'au dimanche après-midi. Durant tout le week-end : accès gratuit à la piscine, salle de fitness et tennis (à l'extérieur). Possibilité de diverses activités en dehors du domaine : golf, kayak, VTT, promenades... Pension complète avec lunches à 3 services.

Il y a naturellement possibilité d'emmener un accompagnant (dentiste ou non) ainsi qu'un enfant partageant la chambre des parents.

Nombre de places limité à 20 praticiens !

Pour les détails complets de cette offre unique, contactez notre GO Pierre Gobbe-Maudoux au :

0473/41.51.67

Vous pourrez ensuite remplir le bulletin d'inscription ci-contre en y mentionnant votre réservation avec précision.

Nous vous souhaitons déjà un excellent week-end ardennais !



Bulletin (ou copie) à renvoyer complété au COD asbl BP 1091, 6000 Charleroi 1 ou par fax au 071 33 38 05
Renseignements complémentaires éventuels à demander au 04 73 41 51 67 ou par mail : mail.cod@swing.be

Nom & prénom :
N° INAMI :
Adresse :
Code postal : Localité :
GSM : Mail:
Nom & adresse pour l'attestation fiscale, si différent :

**ÉCRIRE
LISIBLEMENT
EN CAPITALES SVP**
(NOUS NE POUVONS DONNER SUITE
À DES BULLETINS ILLISIBLES OU INCOMPLETS)

- Je m'inscris au « **WEEK-END PEER-REVIEWS** » des 15-16/10/2005 selon les modalités suivantes :
- 1 praticien (single) 400 EUR
 - 2 praticiens (chambre double)..... 760 EUR
 - 1 praticien + 1 accompagnant (chambre double) 685 EUR
 - supplément pour 1 enfant partageant la chambre des parents 250 EUR
- Total : EUR

- Je verse ce jour le montant de l'inscription sur le compte 001-3545567-02 du Collège d'Omnipratique Dentaire ASBL
- Veuillez charger ma carte de crédit pour le montant de l'inscription

  N° exp. /

Nom & prénom du titulaire figurant sur la carte :

Je marque mon accord avec les conditions générales du COD (voy. page 41).

Date : Signature :



Bulletin (ou copie) à renvoyer complété au COD asbl BP 1091, 6000 Charleroi 1 ou par fax au 071 33 38 05
Renseignements complémentaires éventuels au 04 73 41 51 67 ou par mail : mail.cod@swing.be

Nom & prénom :
N° INAMI :
Adresse :
Code postal : Localité :
GSM : Mail:
Nom & adresse pour l'attestation fiscale, si différent :

**ÉCRIRE
LISIBLEMENT
EN CAPITALES SVP**
(NOUS NE POUVONS DONNER SUITE
À DES BULLETINS ILLISIBLES OU INCOMPLETS)

- Je m'inscris à **2 PEER-REVIEWS « CLASSIC » 2005** 75 EUR

Mes préférences sont (cochez autant de cases que vous le souhaitez) :

18/6 Bruxelles (Lamoral)

- 8h30
- 12h00
- 15h30

17/9 Charleroi (IESCA)

- 8h30
- 12h00
- 15h30

17/12 Bruxelles (Lamoral)

- 8h30
- 12h00
- 15h30

- Je verse ce jour le montant de l'inscription sur le compte 001-3545567-02 du Collège d'Omnipratique Dentaire ASBL
- Veuillez charger ma carte de crédit pour le montant de l'inscription

  N° exp. /

Nom & prénom du titulaire figurant sur la carte :

Je marque mon accord avec les conditions générales du COD (voy. page 41).

Date : Signature :





Du jamais vu!

Investir avec plaisir

KaVo CCC[®], Chairside Communication Concept
KaVo ERGOcom[®]/ ERGOcam[®]

Des installations prêtes à travailler,
équipées d'un set d'instruments KaVo Premium.
Profitez des conditions Beauty jusqu'au
31 mars 2005.



Montrer
Expliquer
Convaincre
Satisfaire

KaVo Benelux SA
Roekhout, 17 - 1702 Grand-Bigard
(Zone Msaalbeek)
Tél: 02/520.44.70 Fax: 02/520.69.67
E-mail: info@kavo.be



KaVo. Dental Excellence.

KaVo

tél: +32 2 520 44 70

TDL

tél: +352 44 68 81

Lux Dental Depot - Prodiba

tél: +352 42 00 211

Nom: _____

Adresse: _____

Code Postale: _____

Commune: _____

Tél: _____

E-mail: _____

Où je souhaiterais plus d'informations concernant :

- les actions spéciales Beauty
- les unités de soins dentaires
- l'instrumentation rotative
- le CHAIRSIDE COMMUNICATION CONCEPT
- les moteurs de chirurgie lumineuse
- autres :



Adhérents : 1.074

Le COD
Ma formation continue

Nos rendez-vous 2005

Nous aurons cette année le plaisir de vous emmener à Neder-over-Heembeek, à Anderlecht, à Dampremy, à Gilly, à Jambes et à Durbuy.

« Décentralisation » n'est pas un vain mot au COD.

Vous trouverez ci-contre les données techniques, les adresses et les plans d'accès de nos centres de congrès.

Conservez ces informations tout au long de l'année !

Il s'agit toujours de salles haut de gamme, disposant de la climatisation, de moyens de projection et de sonorisation ultra-modernes, ainsi que d'un accès aux moins valides.

Vous adorerez nos centres sélectionnés !

Une capacité totale de 3.120 places pour nos 6 cours de 6 heures, et de 520 sessions de peer-reviews : voilà comment le COD entend accentuer sa place de leader en formation continue francophone belge !

Naturellement, malgré nos larges capacités, il ne nous est pas possible de garantir de la place à chacun pour chaque activité. C'est tout simplement la conséquence du succès de nos organisations, et de notre volonté de ne prendre aucun risque sur le plan sécuritaire. Aussi, réservez rapidement (et profitez de la réduction-fidélité).

IMPORTANT : plusieurs centaines de praticiens étant attendus à chaque activité, il est possible que des files d'attente se développent à l'accueil. Nous faisons le maximum pour limiter cet inconvénient, mais nous vous demandons également de prévoir une arrivée bien en avance, de manière à étaler les enregistrements. Un petit déjeûner est à votre disposition dès 8h30 : à vous d'en profiter !

TOUT AUSSI IMPORTANT : si vous participez à l'accréditation, n'oubliez pas non plus que le règlement très sévère nous oblige à retirer les documents des participants qui ne sont pas encore enregistrés au moment où commence effectivement le cours ! Nous n'y pouvons rien et devons nous conformer à ces directives dans l'intérêt général de l'agrégation de nos activités. Dès lors, l'accréditation est certainement une raison de plus pour prévoir une marge de sécurité dans vos horaires de déplacement.













Au plaisir de vous rencontrer à l'occasion de nos rendez-vous 2005 ! ■



Suivez le guide !

Pour votre facilité : tous nos rendez-vous sont signalés au départ des grands axes



	<p>Lamoral Training Center 7, Font St Landry 1120 Neder-over-Heembeek Configuration COD : 12 X 20 places</p>	<p>18/6 17/12</p>	<p>Peer-reviews</p>	
	<p>Auditorium Jacques Brel CERIA 1, avenue Émile Gryzon 1070 Bruxelles Configuration COD : 840 places</p>	<p>4/6 10/12</p>	<p>Endodontie Gérodontologie</p>	
	<p>Charleroi Espace Meeting Européen 147, rue des Français 6020 Dampremy Configuration COD : 320 places</p>	<p>23/4 18/11</p>	<p>Pédodontie Adhésion</p>	
	<p>IESCA 27, rue de l'Hôpital 6060 Gilly Configuration COD : 12 X 20 places</p>	<p>17/9</p>	<p>Peer-reviews</p>	
	<p>Acinapolis 16, rue de la Gare Fleurie 5100 Jambes Configuration COD : 400 places</p>	<p>18/3 1/10</p>	<p>Co-prothétique Esthétique</p>	
	<p>Tropical Hotel Durbuy 41, rue des Comtes de Luxembourg 6940 Durbuy Configuration COD : 2 X 20 places</p>	<p>15-16/10</p>	<p>Peer-reviews</p>	



Réduction-fidélité : - 25 %

Le COD
Ma formation continue

Que tout soit bien clair !

Vous trouverez sur cette page les règles de fonctionnement des activités du COD, pour que tout soit bien clair entre nous.

Par votre inscription, vous acceptez automatiquement ces règles, qui ont été définies dans l'intérêt de tous. Aucune dérogation n'est prévue.

Quand une inscription est-elle valable ?

Les inscriptions doivent parvenir au moyen du bulletin ad hoc ou d'une copie de ce dernier. Ce bulletin permet au COD de comprendre les souhaits d'inscription et de vérifier le détail des coordonnées. Dans votre propre intérêt, écrivez lisiblement et complétez tous les champs du bulletin.

Seul le paiement correspondant valide l'inscription, dont la date-valeur fait foi pour l'attribution des places disponibles ainsi que pour le calcul des frais liés aux inscriptions tardives.

Les inscriptions sont toujours confirmées par le COD au moyen d'un courrier personnel contenant un reçu comptable numéroté.

En cas de règlement bancaire dans la semaine précédant une activité, une preuve de paiement est demandée à l'accueil ; à défaut de celle-ci, une caution en espèces (correspondant au montant d'inscription sur place) est exigée, ou l'accès à l'activité est refusé.

Les inscriptions sur place ne peuvent être prises en compte qu'en fonction de la disponibilité et sont toujours réglées en espèces.

Le COD se réserve le droit de refuser toute personne, y compris sur place, sans avoir à justifier sa décision.

Les activités du COD donnent-elles droit à l'accréditation ?

Le COD est organisateur agréé par l'INAMI sous le numéro 125, et à ce titre, il remplit les formalités liées au système de l'accréditation.

Néanmoins, le COD ne peut être tenu responsable de décisions ou de délais qui ne lui appartiennent pas, notamment en ce qui concerne l'agrégation d'activités ou l'accréditation individuelle des participants.

Remarque importante : le règlement de l'accréditation stipule que l'organisateur doit valider le talon détachable seulement *à la fin du cours* et que pour entrer en ligne de compte le cours doit être suivi *entièrement*. En conséquence, si un participant arrive en retard, ou part en avance, l'accréditation ne peut lui être accordée. Si l'accréditation est visée par le participant, il incombe à ce dernier de prévoir une marge de sécurité dans ses horaires de déplacement.

Comment fonctionne la réduction-fidélité ?

Une réduction-fidélité est accordée pour toute inscription simultanée à 3 activités au moins, confirmée par un paiement global en une fois. La réduction-fidélité est calculée sur le total des montants de base, et s'établit comme suit :

- 3 activités : — 10%
- 4 activités : — 15%
- 5 activités : — 20%
- 6 activités : — 25%

Le participant peut toujours choisir soit la réduction-fidélité pour une inscription globale, soit des inscriptions unitaires tout au long de l'année. Les inscriptions unitaires successives n'ouvrent pas droit à réduction.

Qu'est-ce que la réduction pour étudiants, jeunes, conjoints et collaborateurs ?

Une réduction spéciale de 5%, cumulable avec la réduction-fidélité, est accordée aux :

- « Étudiants » : inscrits régulièrement en licence en science dentaire
- « Jeunes » : praticiens de l'art dentaire diplômés en 2002 ou plus tard

- « Conjoints » : cohabitants d'un participant inscrit et payant le montant de base ou fidélité
- « Collaborateur » : praticiens exerçant dans un cabinet où exerce aussi un autre praticien inscrit et payant le montant de base ou fidélité

Est-il possible d'annuler une inscription ?

Le COD accepte sans discussion toute annulation qui lui parvient au moins 3 jours en avance, et procède au remboursement, déduction faite de frais sur la base forfaitaire suivante :

- annulation 30 jours en avance : 20% du montant de base
- annulation 7 jours en avance : 50% du montant de base
- annulation 3 jours en avance : 80% du montant de base

Le cas échéant, la réduction-fidélité est recalculée déduction faite de l'inscription annulée. Par ailleurs, en cas de paiement par carte de crédit, les frais de transaction sont également déduits du montant remboursé.

Quelles sont les règles spécifiques aux peer-reviews ?

Le COD affecte les participants dans des groupes en tenant compte autant que possible des préférences mentionnées sur les bulletins d'inscription. Les affectations finales sont sans appel et se font en tenant compte des critères suivants, dans l'ordre :

- date de réception du règlement
- nombre de participations aux activités de formation continue COD en 2005

En aucun cas, il n'est possible d'annuler une participation à un peer-review et aucun remboursement n'est prévu pour quelque raison que ce soit.

Et pour le reste ?

En cas de doute, contactez-nous : 0473/415167 ou mail.cod@swing.be.



ÉCRIRE LISIBLEMENT EN CAPITALES SVP

(NOUS NE POUVONS DONNER SUITE
À DES BULLETINS ILLISIBLES OU INCOMPLETS)

Nom & prénom :

N° INAMI :

Adresse :

Code postal : Localité :

GSM : Mail:

Nom & adresse pour l'attestation fiscale, si différent :
.....

1. Inscription(s)

Je m'inscris aux activités de formation continue selon les modalités suivantes :

- LES TRAITEMENTS SATELLITES DE LA PROTHÈSE FIXÉE (ve 18/3/2005) - Namur**
 - Base 1 X 180 = EUR
 - Frais en cas d'inscription et/ou règlement effectif après le 11/3/2005..... + 50 = EUR
 - L'ENFANT : PATIENT D'AUJOURD'HUI, PATIENT DE DEMAIN (sa 23/4/2005) - Charleroi**
 - Base 1 X 180 = EUR
 - Frais en cas d'inscription et/ou règlement effectif après le 15/4/2005..... + 50 = EUR
 - LA PREUVE PAR 9 EN ENDO (sa 4/6/2005) - Bruxelles**
 - Base 1 X 180 = EUR
 - Frais en cas d'inscription et/ou règlement effectif après le 27/5/2005..... + 50 = EUR
 - L'ESTHÉTIQUE DE A à Z (sa 1/10/2005) - Namur**
 - Base 1 X 180 = EUR
 - Frais en cas d'inscription et/ou règlement effectif après le 23/9/2005..... + 50 = EUR
 - L'ART ET LA SCIENCE DE L'ADHÉSION (ve 18/11/2005) - Charleroi**
 - Base 1 X 180 = EUR
 - Frais en cas d'inscription et/ou règlement effectif après le 10/11/2005..... + 50 = EUR
 - Dental Thema Day « GÉRODONTOLOGIE » (sa 10/12/2005) - Bruxelles**
 - Base 1 X 180 = EUR
 - Frais en cas d'inscription et/ou règlement effectif après le 2/12/2005..... + 50 = EUR
- Montant de base = EUR**

2. Réduction(s)

- Je m'inscris simultanément à 3 formations, donc je bénéficie d'une réduction-fidélité de 10% EUR
- Je m'inscris simultanément à 4 formations, donc je bénéficie d'une réduction-fidélité de 15% EUR
- Je m'inscris simultanément à 5 formations, donc je bénéficie d'une réduction-fidélité de 20% EUR
- Je m'inscris simultanément à 6 formations, donc je bénéficie d'une réduction-fidélité de 25% EUR
- Je suis « conjoint/collaborateur »⁽¹⁾ ou « jeune/étudiant »⁽²⁾, donc je bénéficie d'une réduction de 5% EUR

⁽¹⁾ Nom du conjoint ou collaborateur inscrit :

⁽²⁾ Année du diplôme et université :

⁽¹⁾ et ⁽²⁾ Voir conditions en page 41

Total à régler = EUR

3. Règlement (Les places sont attribuées par ordre de réception du règlement)

- Je verse ce jour le montant de l'inscription sur le compte 001-3545567-02 du Collège d'Omnipratique Dentaire ASBL
- Ci-joint un chèque barré de ce montant
- Veuillez charger ma carte de crédit



  N° exp. /

Nom & prénom du titulaire figurant sur la carte :

4. Validation

Je marque mon accord avec les conditions générales du COD (voy. page 41).

Date : Signature :



Cotisation : 0 euro

Le COD
Ma formation continue