

**EN PAGES
CENTRALES DÉTACHABLES
MISE À JOUR
DES TARIFS**

• N° 25 •

Janvier - Février 2007

Jod

• Journal d'omnipratique dentaire •

Tceelating Gesloten Verpakking	BELGIE - BELGIQUE
Autorisation de Fermeture	P.B. - P.P.
B - 802	B - 802
Périodique bimestriel destiné aux dentistes généralistes et spécialistes, aux étudiants en science dentaire, et à l'industrie dentaire	
© Collège d'Omnipratique Dentaire asbl, éd.	
Agréation P307013 Tirage : 4.300 ex.	
Bureau de dépôt : Charleroi X Mass post	Adresse : JOD c/o COD B.P. 1091 6000 Charleroi 1

23/3 • ERGONOMIE



12/5 • ENDODONTIE



9/6 • PETITE CHIRURGIE



29/9 • PROTHÈSE



16/11 • PARODONTOLOGIE



15/12 • TABAGISME



SPÉCIAL PROGRAMME SCIENTIFIQUE

2007

La Qualité...
sinon rien !



**LE NOUVEAU DÜRR VISTASCAN PERIO:
UNE DÉCISION PERSPICACE**

Il est arrivé - le moment idéal de moderniser le diagnostic dans votre cabinet. Avec l'utilisation des écrans radioluminescents flexibles, réutilisables et la technologie de pointe du nouveau Dürr VistaScan Perio. > **Tous les formats intra-oraux** > **une qualité d'image de diagnostic jusqu'à une résolution de 40 PL/mm** au moyen de la technologie Dürr PCS > **aucun temps d'attente grâce au système de cassettes à multi insertions Dürr et au fonctionnement complètement automatisé y compris l'effacement** > **Status intermédiaire avec 8 clichés en 30 secondes environ.** Décrivez-vous pour la compétence dans le diagnostic dentaire: Demandez à votre distributeur dentaire le nouveau Dürr VistaScan Perio et informez-vous sur www.vistascanperio.info DÜRR DENTAL BELGIUM B.V.B.A., Molenheidebaan 97, 3191 Hever, Tel. 0 15 61 62 71, Fax 0 15 61 09 57, info@durr.be



LES IDEES FONT LE PROGRES. WWW.DURR.BE



La Qualité...
sinon rien !

Édito

Vous allez adorer 2007 !

Pour la sixième saison, le COD vous propose, dans ce numéro spécial du Journal d'Omnipratique Dentaire, un programme de formation continue odontologique pour toute l'année qui débute.

Comme toujours, nous avons conçu ce programme varié et d'un très haut niveau international : des hommes, des femmes, jeunes et moins jeunes, académiciens ou praticiens libéraux, viendront partager avec nous leur savoir, leur expérience, leurs doutes, leurs succès, leurs erreurs... « La qualité, sinon rien ! », voilà le titre générique de ce festival scientifique. Vous allez adorer !

Dans les pages qui suivent, vous verrez aussi que pour le COD, « formation » rime avec « information ». Grâce à tous les détails que nous vous offrons, notre volonté est de vous aider à vous orienter vers les activités qui correspondent le plus à vos besoins.

Car il s'agit bien de besoins. Le besoin éthique d'offrir à nos patients le meilleur de notre discipline. Le besoin économique de développer nos cabinets en prenant pour fondements les nouvelles possibilités thérapeutiques. Et, aussi, le besoin administratif, puisque les Autorités nous réclament des comptes.

À ce propos, l'échéance du maintien de l'agrément se rapproche. Pour les dentistes généralistes diplômés LSD avant le 1/6/2002, il reste moins de 18 mois pour réunir la preuve de 55 heures de formation continue reconnue sur cinq ans. Lentement mais sûrement, le contrôle de notre formation continue se met en place : le formulaire que nous devons compléter est déjà prêt ⁽¹⁾. N'attendez pas les derniers mois pour ouvrir la « chasse aux heures » : il n'y aura pas de place pour tout le monde à ce moment.

Mais trêve d'obligations ! Concentrons-nous sur ce qui fait la vraie force de la formation continue : le plaisir renouvelé d'une discipline passionnante ! C'est le vœu que le COD formule pour toute la Profession dentaire en 2007 ! ■

⁽¹⁾ Consultez-le en ligne à cette adresse :

https://portal.health.fgov.be/pls/portal/docs/PAGE/INTERNET_PG/HOMEPAGE_MENU/GEZONDHEIDZORG1_MENU/GEZONDHEIDSBEROEPEN9_MENU/DENTISTES1_MENU/PROCEDURES17_MENU/PROCEDURES17_DOCS/FORMALAIRE%20DENTISTE%20MAINTIEN%20AGRÉMENT.PDF

- **Le COD, c'est quoi ? > 4**
10 bonnes raisons de choisir le COD
- **Programme 2007 > 7**
L'ergonomie en solo > 8
Bousculer les limites de l'endodontie > 12
Trucs & ficelles en petite chirurgie buccale > 16
Présent & avenir de la prothèse amovible partielle métallique > 20
Chirurgie plastique parodontale > 30
Odontologie & tabagisme > 34
- **Accréditation > 40**
Les peer-reviews du COD en 2007
- **Rendez-vous > 43**
Adresses et plans de nos Centres
- **Conditions générales > 45**
- **Rétrospective > 46**
Votre accréditation 2006 au COD
Et pour l'agrément, que faut-il faire ?
- **Cadeaux > 48**
Les services gratuits du COD
- **Petites annonces > 50**
- **Inscriptions > 51**

Le Journal d'Omnipratique Dentaire est une publication du Collège d'Omnipratique Dentaire ASBL

Pour nous contacter et pour recevoir gratuitement le JOD :
B.P. 1091 - B 6000 Charleroi 1
Tél. 04 73 41 51 67 (répondeur)
Fax 071 33 38 05
info@cod.be

Abonnement pour l'étranger :
EU : 34 EUR/an
Monde : 58 EUR/an

Newsletter électronique gratuite :
envoyez un mail à l'adresse
cod-newsletter-request@listes.belgavillage.be?subject=subscribe

Infos pour la publicité : 04 73 41 51 67
La publicité paraît sous la responsabilité exclusive des annonceurs
Les noms de marque cités dans les articles constituent des indications pour le lecteur et non de la publicité

Fortis Banque : 001-3545567-02
IBAN : BE 32 00 13 5455 6702
BIC : GEBABEBB

Éditeur responsable :
Dentiste Th. VANNUFFEL, LSD
28 rue du Moulin Blanc - B 7130 Binche
Les articles signés n'engagent que la responsabilité de leur auteur

© Copyright
Collège d'Omnipratique Dentaire asbl, 2007
Reproduction interdite sauf accord



Après lecture, collectionnez ou recyclez SVP

10 bonnes raisons de choisir

1. Une association scientifique libre

Le scientifique et le syndical ne font pas bon ménage. Souvent, le scientifique doit dire blanc lorsque le syndical doit dire noir. D'où une confusion des genres peu souhaitable dans les associations qui veulent jouer les deux partitions. Et si l'on pense à la prochaine rémunération par l'État des syndicalistes dentaires, tout est dit...

Le COD, lui, se concentre strictement sur l'aspect scientifique de notre profession, sans la moindre prétention syndicale ou représentative, et sans la moindre pression extérieure. Créé en 2001 dans cet esprit, par 2 fondateurs seulement, le COD regroupe désormais 1.530 adhérents pour qui la liberté de se former est primordiale.

2. La qualité du programme

Le COD vous offre la solution scientifique globale : chaque année, un programme varié aborde tous les thèmes requis pour la formation continue du dentiste généraliste. Les sujets sont choisis en tenant compte des souhaits des participants grâce à un audit interne permanent.

Sur ces bases, le COD sélectionne pour vous un panel de conférenciers réputés au niveau mondial et s'exprimant exclusivement en français. Point fort : les formations sont toujours organisées dans un environnement éducatif de haut niveau, comprenant notamment un écran géant, une sonorisation, une climatisation et une disposition des sièges en gradin.

3. Le cahier des charges

C'est devenu une tradition : le COD publie des articles introductifs composés par les conférenciers eux-mêmes. De plus, des éléments pertinents de

curriculum vitæ sont diffusés, ainsi qu'une fiche technique résumant chaque activité proposée.

Sur base de ce véritable cahier des charges, les participants savent exactement à quoi s'attendre lorsqu'ils décident de s'inscrire. Car on a trop vu ailleurs de ces formations dont on ne sait rien d'autre qu'un titre vague...

Un contenu sans piège, c'est la meilleure méthode pour garantir la satisfaction des participants.

4. La gratuité de la cotisation

Au COD, il n'existe aucune obligation avant de bénéficier d'une inscription avantageuse. Et certainement pas celle de payer une cotisation, car le COD vous l'offre gratuitement pour la sixième année consécutive !

Dès lors, non seulement vous réalisez une belle économie en début d'année (jusque 300 euros de cotisation doivent être payés chez certains organisateurs), mais en plus vous ne vous sentez jamais « obligé » de participer par la suite pour « amortir » quoi que ce soit.

Car le COD, c'est avant tout la liberté. Votre liberté !

5. Une participation aux frais « fair play »...

La formation continue coûte généralement très cher. Il y a de bonnes et de moins bonnes raisons à cet état de fait. Au COD, pas de bureaux luxueux, pas de directeur, pas d'armée de secrétaires, pas de comptable, pas de conseillers de toutes sortes. Juste des Administrateurs qui se mettent au service de leurs collègues.

Grâce à cela, les coûts sont comprimés et c'est vous qui en profitez, puisque le COD vous propose les montants d'ins-

cription à la carte les plus intéressants pour des organisations de qualité internationale.

En règle générale, nous parvenons même à vous proposer des prix moins élevés que les organisateurs qui réclament pourtant une cotisation préalable de plusieurs centaines d'euros !

Notre conseil est très simple : calculez et comparez ! Vous serez bien vite convaincu.

6. ... et des réductions comme on n'en voit nulle part

Le COD pousse plus loin encore sa politique de prix « fair play » en vous gratifiant de réductions originales.

Primo, la réduction jeune/étudiant/conjoint/collaborateur est un cadeau de 5 euros par cours à l'égard des plus jeunes, des couples et des cabinets de groupe.

Secundo, la réduction-fidélité, destinée aux participants réguliers, représente une économie jusque 250 euros sur votre investissement annuel en formation continue !

Tertio, vous avez tout intérêt à emmener votre éventuelle assistante. N'hésitez pas : elle bénéficie toujours d'une réduction de 50% !

7. La sécurité de l'accréditation et de l'agrément

Dans le cadre de l'accréditation, le COD est agréé par l'INAMI sous le n°125. De cette manière, les formations suivies vous permettent d'accumuler utilement les unités d'accréditation. Comme les dossiers administratifs sont introduits longtemps à l'avance, vous pouvez vous inscrire en pleine connaissance de la situation d'accréditation.

De plus, les Administrateurs du COD

le COD...

et de se méfier des (pâles) imitations

sont agréés individuellement en tant qu'organiseurs de peer-reviews. C'est pourquoi le COD peut vous proposer le service total en matière d'accréditation !

Et si seul l'agrément vous intéresse, dormez sur vos deux oreilles : les formations du COD répondent aussi à toutes les exigences dans ce domaine !

8. La décentralisation

Parce que ce ne sont pas toujours les mêmes qui doivent se déplacer, le COD décentralise ses organisations. Nous sommes solidement ancrés dans le triangle Bruxelles-Namur-Charleroi : cette « tournée » perpétuelle en francophonie belge permet de varier équitablement les distances pour chacun.

9. La double assurance-annulation

Le COD vous offre gratuitement (sans devoir payer aucun supplément) une double assurance-annulation.

- Annulation par le participant

Si vous devez annuler votre participation à un cours pour quelque motif que ce soit, le COD vous rembourse sans discuter le montant de votre ins-

cription, déduction faite des frais déjà engagés. Lisez nos conditions générales pour le détail de cet avantage.

- Annulation par le COD

Un conférencier n'est pas à l'abri d'une jambe cassée, ni un centre de congrès d'une inondation... En pareils cas, le COD vous garantit un remboursement à 100%.

10. Le taux de satisfaction

Le COD entame en 2007 sa sixième saison scientifique. C'est déjà une solide expérience. Nous sommes bien entendu le numéro 1 francophone belge de la formation continue, mais, en plus, nous avons tissé un sérieux réseau de relations internationales. Ainsi à Paris, Marseille ou Genève, lorsque l'on évoque la formation continue en Belgique, c'est le nom du COD qui revient sur toutes les lèvres de conférenciers.

Cette réputation excellente nous ouvre des portes en grand nombre. Résultat : une qualité toujours améliorée et un taux de satisfaction global qui oscille entre 92 et 96%. Tiens, c'est encore mieux que les implants ! ■

Ce qui s'améliore encore en 2007

Toujours attentifs aux remarques que vous portez sur les formulaires d'évaluation, nous avons introduit pour 2007 les améliorations suivantes au fonctionnement du COD.

NEW Une nouvelle organisation rapide des temps de midi, baptisée Fast Lunch. De quoi terminer la journée une demi-heure plus tôt qu'auparavant...

NEW Très légère adaptation du montant de base de notre formation continue : cela faisait 3 ans que le prix n'avait pas bougé. Devinez quelle adaptation ? À peine 40% de la hausse de l'index durant cette période. Le COD est donc encore plus avantageux qu'en 2003 !

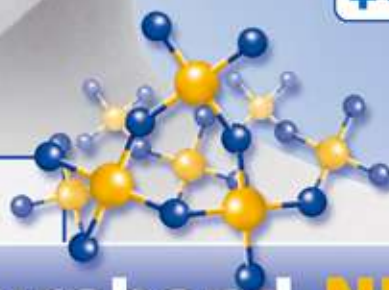
NEW La réduction-fidélité demeure évidemment notre manière de récompenser celles et ceux qui s'investissent à fond dans la formation continue. Bonne idée : son calcul devient beaucoup plus simple qu'auparavant. Il s'agit à présent d'un montant forfaitaire, jusque 250 euros ! Reportez-vous au formulaire d'inscriptions pour apprécier cette facilité !

NEW Quoi de plus logique que d'introduire aussi un prix-fidélité pour les peer-reviews ? C'est la certitude du juste prix pour celles et ceux qui choisissent le COD pour l'ensemble de leur package accréditation, formation continue et peer-reviews. Évidemment, tous les autres restent les bienvenus à des conditions intéressantes.

NEW Parlant de peer-reviews, nous inaugurerons en 2007 un nouveau rendez-vous à Gembloux, idéalement situé aux confins du Brabant wallon et du Namurois. Avis aux amateurs locaux (et lointains, si le cœur vous en dit) !



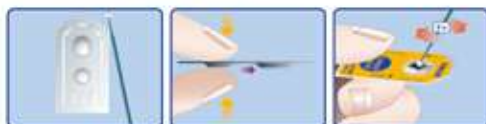
Sûr. Rapide. Nano.



Futurabond NR
SingleDose



Manipulation très simple !



Pressez puis collez tout simplement !

Le bonding automordançant chargé aux nanoparticules.

- **Sûr**
Adhésion micro traction à la dentine de 35 MPa, joint permanent étanche, tolérant l'humidité, hygiénique, réduction de sensibilités postopératoires
- **Rapide**
Activation du blister Single Dose spécial en une seule étape, adhésif all-in-one, une seule couche, temps d'application 35 s seulement, stockage hors du réfrigérateur
- **Nano**
Nanotechnologie de l'avenir, les nanoparticules SiO₂ renforcent l'adhésion à long terme

VOCO Centre de Service:

Jacques Wouters · GSM 0495 - 223922 · Tél./Fax 081 - 461648

Quentin Montfort · GSM 0475 - 255112 · Tél./Fax 071- 84 45 38

P.O. Box 767 · 27457 Cuxhaven · Allemagne · Téléphone +49 (4721) 719-0 · Fax: +49 (4721) 719-140 · www.voco.com

VOCO

La recherche scientifique créative

PROGRAMME SCIENTIFIQUE

2007

*La Qualité...
sinon rien !*

**VENDREDI
23 MARS**
9h00 - 17h00
NAMUR



**L'ergonomie en solo :
organisez votre travail à 2 mains !**

Herluf Skovsgaard

Accréditation : demandée - 40 UA 2
Agrément : 6 heures

p. 8

**SAMEDI
12 MAI**
9h00 - 17h00
CHARLEROI



Bousculer les limites de l'endodontie

Bertrand Khayat

Accréditation : demandée - 40 UA 4
Agrément : 6 heures

p. 12

**SAMEDI
9 JUIN**
9h00 - 17h00
BRUXELLES



**Trucs & ficelles en petite chirurgie
buccale**

Huan Pham

Accréditation : demandée - 10 UA 1 + 30 UA 6
Agrément : 6 heures

p. 16

**SAMEDI
29 SEPTEMBRE**
9h00 - 17h00
NAMUR



**Présent & avenir de la prothèse
amovible partielle métallique**

Jean Schittly - Estelle Schittly

Accréditation : demandée - 40 UA 7
Agrément : 6 heures

p. 20

**VENDREDI
16 NOVEMBRE**
9h00 - 17h00
CHARLEROI



Chirurgie plastique parodontale

Alain Borghetti - Virginie Monnet-Corti

Accréditation : demandée - 40 UA 6
Agrément : 6 heures

p. 30

**SAMEDI
15 DÉCEMBRE**
9h00 - 17h00
BRUXELLES



**DENTAL THEMA DAY
Odontologie & Tabagisme**

Marcel Frydman - Joël Itic

Charles Micheau - Marion Adler

Accréditation : demandée - 20 UA 1 + 20 UA 6
Agrément : 6 heures

p. 34

1 Ergonomie



Fiche technique de ce cours



Organisateur



COD asbl

agrée par l'INAMI
sous le n°125

<i>Quand ?</i>	Vendredi 23 mars 2007, 9h00 - 17h00 (petit déj. offert dès 8h30)	
<i>Où ?</i>	Acinapolis, 16 rue de la Gare Fleurie 5100 Jambes (Namur)	
<i>Disponibilité ?</i>	400 places (attribuées par ordre de réception du règlement)	
<i>Accréditation ?</i>	OUI : demandée - 40 UA domaine 2	
<i>Agrément ?</i>	OUI : 6 heures	
<i>Combien ?</i>	Montant de base tout compris :	184,- EUR
	Après 17/3/2007 : +50,- EUR Sur place (si disponibilité) :	+100,- EUR
<i>Réductions* ?</i> <small>*conditions en page 45</small>	Conjoint/Collaborateur/Jeune/Étudiant :	179,- EUR
	Réduction-fidélité :	possible jusque 250,- EUR !
<i>S'inscrire !</i>	Bulletin d'inscription en avant-dernière page	

L'ergonomie en solo

Organisez votre travail à 2 mains !

Objectifs de ce cours — Une bonne hygiène de vie commence par une bonne hygiène au travail. Or, le praticien belge néglige souvent son organisation, sa santé, sa bonne humeur au travail, sous le faux prétexte de devoir toujours « courir » pour des raisons économiques.

Cette présentation, confiée à un scandinave, spécialiste européen n°1 en matière d'ergonomie et d'organisation du travail au cabinet dentaire, a pour but de démontrer de manière pratique que l'excellence dans l'organisation se révèle fructueuse en termes de performance, de sécurité, de santé, de qualité de vie, et finalement aussi de rendement.

De nombreuses démonstrations réalistes, et une vidéo-projection sur écran géant d'un poste de travail recréé sur scène avec fauteuil, unit, instruments et mobiliers, permettront à chacun de ne rien manquer des ces astuces au quotidien.



Herluf Skovsgaard

Dentiste diplômé du Royal dental college, Aarhus, Danemark
Praticien libéral depuis 1970
Consultant en ergonomie pour XO Care (anc. Flex) et collaborateur de Komet
Plus de 600 communications sur l'ergonomie en danois, anglais, allemand, italien, français...

8h30 Accueil et petit déjeuner

9h00 Organisation efficace du poste de travail solo

Dans ce module truffé de vidéo-démonstrations, vous apprendrez à organiser vos instruments et matériaux de manière à adapter votre poste de travail à une séance spécifique, en très peu de temps et de la façon la plus flexible.

Comment transformer votre poste de travail en 120 secondes pour le patient suivant ? Comment garantir l'asepsie malgré un flux de travail particulièrement tendu ? Comment valoriser auprès de vos patients vos efforts sur la qualité des soins et de l'hygiène ?

Pour répondre à ces questions, le poste de travail optimal en solo sera décrit. Seront spécialement détaillés :

- le rangement des matériaux (anciens tubs, minibacs, stockage et positionnement durant le traitement)
- les instruments à mains (inserts, trays, cassettes, maintenance)
- les contre-angles (choix du matériel, désinfection ou stérilisation, principe du « certificat de stérilisation »)
- les instruments rotatifs (choix des types de fraises, organisation sur supports par traitement, remplacement)
- le matériel informatique (intégration dans le poste de travail, position précise, inclinaison, utilisation pour communiquer avec le patient)
- les procédures radiodiagnostiques (position la plus ergonomique)...

Enfin, vous découvrirez les concepts d'ergonomie et de protocole, et surtout vous apprendrez comment intégrer tous ces acquis au sein de votre poste de travail existant, à peu de frais.

10h30 Pause-café

••• 11h00 **Hygiène, sécurité et protection personnelle**

L'Europe et les Autorités belges s'intéressent de plus en plus à l'asepsie des cabinets dentaires. Il est temps d'apprendre les notions essentielles et de les appliquer de manière développée, au quotidien, avant d'y être contraints.

Dans ce module, seront définies en pratique les notions suivantes :

- nettoyage : technique manuelle, ou ultra-sons, ou lave-vaisselle... les raisons du meilleur choix
- décontamination : quel produit utiliser ? que peuvent vous apporter les ultra-violets ?
- stérilisation : quelles sont les différences entre les autoclaves de type A, B et C ? quel choix devez-vous poser dans votre situation ?
- protection et traitement des surfaces : de l'unit au fauteuil en passant par les tablettes, comment les couvrir efficacement et les maintenir aseptiques entre les séances ?
- qualité de l'air et de l'eau de l'unit : comment procéder aux rinçages ? comment enlever le biofilm dans la tuyauterie ? qu'appelle-t-on « la désinfection en continu » ?
- qualité de l'air du cabinet : comment ôter la pollution de l'air ambiant dues aux vapeurs chimiques, aux sprays (fraisage), aux poudres (aéropolissage) et aux bactéries ? comment ventiler l'espace de travail de manière rationnelle ?
- la protection personnelle : comment protéger patient et praticien des allergies de contact, des irritations cutanées et oculaires, des agressions sur les voies respiratoires ?

12h30 **Fast Lunch** **NEW**

13h30 **Méthodologie de travail en solo**

Le travail en solo se révèle beaucoup plus problématique que le travail à quatre mains. L'organisation qui s'ensuit doit donc être parfaite, car tout défaut se paie cash en temps et en énergie.

À l'occasion de démonstrations pratiques et de traitements simulés en direct sur fauteuil dentaire, avec projection sur écran géant, vous apprendrez comment vous pouvez, vous aussi :

- travailler en meilleure position, et prévenir l'apparition de maladies professionnelles
- développer et entraîner vos réflexes gestuels, et automatiser les mouvements de vos mains
- offrir à vos patients une « qualité totale » et les rendre conscients de ce service

Vous découvrirez également les astuces du spécialiste dans les domaines suivants :

- la relation entre l'angle de vision, la distance de vision, la position de la tête du patient et celle du praticien



L'essentiel en solo est de garantir, grâce à une préparation impeccable de son poste de travail, un sentiment de détente et de plaisir au travail...



... qu'il devient alors facile de transférer sur le patient !





L'utilisation de trays préparés contribue à un changement de patient en 120 secondes, en toute asepsie

- la recette parfaite pour votre opticien, afin d'obtenir des lunettes de travail présentant un angle de vision idéal
- la forme adéquate des instruments à main, la meilleure méthode de préhension et l'influence de la position assise sur les gestes manuels
- les deux formules de travail au miroir : sec et mouillé
- la bonne méthode d'aspiration et d'écartement des joues
- la technique de travail dite « en pilote automatique »

Grâce à l'ensemble de ces astuces, vous serez finalement capable de réduire le stress et la fatigue, et d'obtenir une meilleure qualité de vie dans votre cabinet.

15h00 Pause-café & desserts

15h30 Une assistante ? Pour quoi faire ?

Si le travail en solo est très répandu en Belgique, il faut peut-être parfois envisager l'intégration d'une assistance opératoire.

En effet, certaines situations cliniques ne sont gérables qu'en conditions de travail à quatre mains : le praticien élargit dès lors son champ d'activité lorsqu'il est assisté, ce qui peut créer les marges économiques pour une partie de l'horaire de travail.

Par ailleurs, ceux qui disposent d'une assistante doivent parfois s'en passer. La législation sociale accorde en effet des avantages à ces employées en termes d'heures de travail hebdomadaire, de congés de maladie, de vacances...

Dans l'une et l'autre situation, le principe suivant est donc d'application : « Travailler en solo quand c'est nécessaire, travailler en duo quand c'est possible ».

Dans ce quatrième module, vous apprendrez :

- les concepts et les réflexes à acquérir pour le travail à quatre mains
- les principes du poste de travail en duo
- comment passer rapidement du poste duo au poste solo
- la définition précise des tâches à déléguer en fonction de votre situation personnelle

Sur base de ce module, vous serez capable de déterminer ce que vous apporterait éventuellement du personnel de cabinet, à temps plein, à temps partiel, voire de manière occasionnelle. Et si vous disposez déjà de personnel, vous apprendrez comment vous en passer rapidement lorsque les circonstances l'exigent.

17h00 Fin et formalités administratives

2

Endodontie

La Qualité...
sinon rien !

Fiche technique de ce cours



Organisateur



COD asbl

agrée par l'INAMI
sous le n°125

<i>Quand ?</i>	Samedi 12 mai 2007, 9h00 - 17h00 (petit déj. offert dès 8h30)	
<i>Où ?</i>	CEME, 147 rue des Français 6020 Dampremy (Charleroi)	
<i>Disponibilité ?</i>	320 places (attribuées par ordre de réception du règlement)	
<i>Accréditation ?</i>	OUI : demandée - 40 UA domaine 4	
<i>Agrément ?</i>	OUI : 6 heures	
<i>Combien ?</i>	Montant de base tout compris :	184,- EUR
	Après 5/5/2007 : +50,- EUR Sur place (si disponibilité) :	+100,- EUR
<i>Réductions* ?</i> <small>*conditions en page 45</small>	Conjoint/Collaborateur/Jeune/Étudiant :	179,- EUR
	Réduction-fidélité :	possible jusque 250,- EUR !
<i>S'inscrire !</i>	Bulletin d'inscription en avant-dernière page	

Bousculer les limites de l'endodontie

Objectifs de ce cours — Bousculer les certitudes, voici le propre de la Science et de la formation continue. Pour l'endodontie, ces dix dernières années ont été riches en bousculades, mais sommes-nous au bout de nos surprises ?

Si les concepts demeurent intacts, les méthodes pour parvenir aux objectifs subissent de perpétuelles évolutions. Parallèlement, les possibilités et les taux de succès endodontiques deviennent tels que le pronostic conservateur remet en question bien des plans de traitement prothétiques basés sur les implants.

Cette journée savoureuse a été conçue pour ouvrir les perspectives de l'endodontie de demain, qui trouve pourtant déjà ses applications dès aujourd'hui dans nos choix thérapeutiques, et qui est à la portée de l'omnipraticien qui souhaite la saisir.

Au pupitre : un conférencier d'exception qui a fait toute sa formation aux États-Unis.



Bertrand Khayat

DCD
Certificat en endodontie
Master en Endodontie
Professeur adjoint
d'endodontie
(Université de Pennsylvanie)
Pratique privée limitée à
l'endodontie à Paris
depuis 1985

8h30 Accueil et petit déjeuner

9h00 Endodontie et implants : quand faut-il conserver ou extraire ?

L'avènement de l'implantologie moderne avec ses forts taux de succès a posé la question de la conservation de certaines dents au pronostic réservé.

Entre l'extraction de toute dent à lésion endodontique persistante ou le surtraitement endodontique de dent très

délabrées et mécaniquement fragiles, il existe un juste équilibre qu'il va falloir rechercher.

La clef de cette décision se trouve dans un diagnostic différentiel minutieux qui permet d'évaluer en tout premier lieu la fiabilité mécanique d'une dent, deuxièmement la faisabilité du traitement endodontique par voie conventionnelle ou chirurgicale, et enfin les rapports avec le parodonte.

La présentation, après avoir évalué les données de la littérature, se focalisera sur le diagnostic différentiel des lésions endo-parodontales, ainsi que sur celui des fêlures et fractures.

10h30 Pause-café



••• 11h00 Nouveaux inserts à ultrasons en endodontie conventionnelle

L'utilisation des inserts à ultrasons en conjonction avec le microscope opératoire est devenue partie intégrante de la pratique endodontique. Cette évolution a notablement augmenté la qualité de nos traitements et nous permet de traiter aujourd'hui des cas qui étaient impossibles autrefois.

Comment déposer un tenon ? Comment localiser les orifices canalaires et les canaux calcifiés ? Comment éliminer un instrument fracturé ? Toutes ces procédures seront codifiées au cours de ce module, afin que leur succès soit de plus en plus prévisible.

La présentation mettra l'accent sur de nouveaux inserts à ultrasons en Titane-Niobium. Cet alliage permet une meilleure résistance et une meilleure efficacité. L'utilisation pratique de chacun de ces nouveaux instruments sera exposée dans de courtes séquences vidéo.

12h30 Fast Lunch **NEW**

13h30 Préparation canalair : le nickel-titane tient-il toutes ses promesses ?

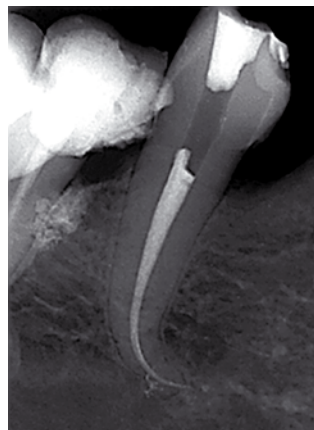
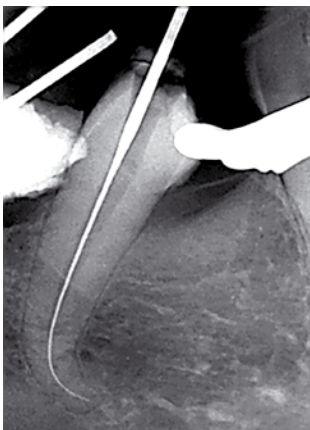
Introduite dans les années 90, la préparation des canaux à l'aide d'instruments en Nickel Titane en rotation continue a été présentée comme une révolution.

Dix ans plus tard, quel bilan pouvons-nous faire de ces techniques ? Quel type d'instrument, dans quelle séquence, dans quel cas, avec quelle fiabilité ?

Qu'en est-il de la fracture instrumentale ? Est-elle maîtrisée ? Faut-il continuer à utiliser les instruments manuels ?

La présentation fera le point sur les avantages et les inconvénients des différents systèmes sur le marché, et mettra l'accent sur un instrument moins largement diffusé mais aux caractéristiques remarquables : le RaCe.

Nous essaierons enfin de définir une véritable méthodologie, à défaut de séquence, afin de rendre les traitements endodontiques plus fiables et plus reproductibles.



15h00 Pause-café & desserts

15h30 Chirurgie endodontique ou endodontie chirurgicale ?

Ces dernières années ont vu une véritable révolution s'opérer en chirurgie endodontique.

L'utilisation de microscopes opératoires a permis de reculer les limites des indications de cette chirurgie. L'apparition d'inserts à ultrasons permettant la préparation du canal à rétro dans son grand axe a ouvert la voie à la possibilité d'un acte endodontique conventionnel par voie chirurgicale, qui peut se pratiquer sur presque toutes les racines, y compris dans les secteurs postérieurs.

Les techniques chirurgicales les plus récentes seront présentées en détail (hémostase, préparation, matériaux d'obturation a retro).

La présentation sera illustrée par de nombreux cas cliniques, qui permettront de mieux comprendre les remarquables perspectives de conservation qu'offrent ces nouvelles thérapeutiques.

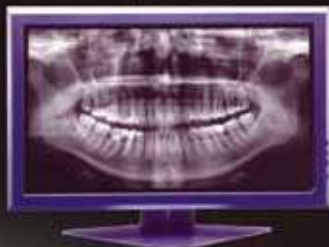


17h00 Fin et formalités administratives



SERVICE HOTLINE

owandy
DENTAL IMAGING SYSTEMS & SOFTWARE



NOUVEAU
PANO I-MAX



NOUVEAU capteur
KRYSTAL WIFI



KODAK
8000 C



NOUVEAU KODAK
CR 7400



CASTELLINI

*Débuter sous le signe
de l'excellence*

puma **EVO**



Castelbel

DISTRIBUTEUR
AGRÉÉ
CASTELLINI DEPUIS
32 ANS
MAIS AUSSI :

SERVICE



ETUDE D'AMÉNAGEMENT

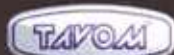


Tél: 010/818.343

E-mail: info@castelbel.be

WWW.CASTELBEL.BE

- CASTELLINI
- CATTANI
- CRYSTALMARK
- DCE
- DEGRE K
- DÜRR DENTAL
- EMS
- GAMASONIC
- KODAK
- KAVO DMI
- MECTRON
- METASYS
- MIELE
- NEOVO
- OMNIA
- OWANDY JULIE
- SATELEC
- TAU STERIL
- TAVOM
- TECNO - GAZ
- VELOPEX
- WELCH ALLYN
- WH



**UNE LIGNE DE STERILISATION SUR MESURE
COMME VOUS EN REVEZ !**

- GAMASONIC
- MIELE
- TAU STERIL
- TECNO-GAZ
- TAVOM
- WH



Almar
PLUS QU'UN BRASILE,
UN MATÉRIEL POUR
LE PROFESSIONNELLE...
POUR UNE ORGANISATION
PARFAITE DANS LE
MOUVEMENT DENTAL.
UNE MODULARITÉ QUI
REMOVÉNT TOUS LES
ÉLÉMENTS.



3

Petite chirurgie



La Qualité...
sinon rien !

Fiche technique de ce cours



Organisateur



COD asbl

agrée par l'INAMI
sous le n°125

<i>Quand ?</i>	Samedi 9 juin 2007, 9h00 - 17h00 (petit déj. offert dès 8h30)	
<i>Où ?</i>	CERIA, 1 avenue Émile Gryzon 1070 Anderlecht (Bruxelles)	
<i>Disponibilité ?</i>	840 places (attribuées par ordre de réception du règlement)	
<i>Accréditation ?</i>	OUI : demandée - 10 UA domaine 1 + 30 UA domaine 6	
<i>Agrément ?</i>	OUI : 6 heures	
<i>Combien ?</i>	Montant de base tout compris :	184,- EUR
	Après 2/6/2007 : +50,- EUR Sur place (si disponibilité) :	+100,- EUR
<i>Réductions* ?</i> <small>*conditions en page 45</small>	Conjoint/Collaborateur/Jeune/Étudiant :	179,- EUR
	Réduction-fidélité :	possible jusque 250,- EUR !
<i>S'inscrire !</i>	Bulletin d'inscription en avant-dernière page	

Trucs & ficelles en petite chirurgie buccale

Objectifs de ce cours — La chirurgie muco-alvéolaire fait partie intégrante du champ d'activité du dentiste généraliste. Elle correspond souvent à des demandes simples de la part de nos patients, ou parfois au contraire elle est rendue nécessaire par notre vision technique d'une réhabilitation — et il convient alors que nous la présentions et la défendions face à un patient hésitant.

Dans un cas comme dans l'autre, cette « petite » chirurgie ne doit être ni banalisée (ce qui ouvrirait la porte à des erreurs et des complications) ni dramatisée (ce qui aboutirait au rejet par le patient ou à la délégation trop systématique par le praticien).

Cette journée très clinique a été conçue dans ce sens : mettre en lumière les petits détails qui feront les grandes différences dans vos résultats. Notre trouvaille : un conférencier nord-américain, direct, pratique, didactique, et en plus très humoristique, qui vous tiendra en haleine sans difficulté.



Huan Pham

B.A. en biologie (Univ. de Californie Los Angeles)
D.D.S. (Univ. de Montréal)
M.S. en chirurgie buccale et maxillo-faciale (Univ. Mc Gill)
Exercice privé et hospitalier de spécialiste en chirurgie buccale et maxillo-faciale à Montréal
Chargé de cours à l'Université de Montréal
Ancien président de l'Association des Spécialistes en Chirurgie Buccale et Maxillo-Faciale du Québec

8h30 Accueil et petit déjeuner

9h00 Actualiser l'anesthésie locale

Première étape par définition de tout geste chirurgical en omnipratique dans la bouche de nos patients, l'anesthésie locale demeure un défi pour un grand nombre de prestataires.

Des études montrent en effet que c'est au moment de l'injection que le stress du praticien est le plus élevé, sans dou-

te en raison des risques inhérents à la technique, mais aussi du fait des échecs souvent observés et de l'impossibilité de poursuivre la séance comme prévu.

Le but de ce module est de vous révéler les astuces pour rendre votre anesthésie locale plus efficace, plus sécuritaire et aussi plus confortable pour vos patients. En ce qui concerne l'efficacité et sécurité, vous découvrirez notamment une technique tronculaire à la mandibule qui éliminerait tout risque de paresthésie au nerf lingual et/ou au nerf dentaire inférieur, tout en vous assurant un taux de succès supérieur au Spix conventionnel. Vous bénéficierez aussi d'une mise à jour à propos de l'anesthésie intra-osseuse et vous découvrirez un moyen d'y procéder sans devoir vous équiper de matériel supplémentaire.

Pour ce qui est du confort, la dentisterie « sans douleur » est aujourd'hui un fait accompli, et vos patients s'attendent naturellement à votre implication personnelle dans ce concept. Il vous reste à concevoir et appliquer des techniques d'injection qui y correspondent, et ce module vous enseignera les méthodes permettant de garantir une anesthésie vraiment sans douleur.

10h30 Pause-café

Piloter
vos images à distance,
c'est maintenant
un jeu d'enfant.



owandy
DENTAL IMAGING SYSTEMS & SOFTWARE

Krystal-X Wifi

Capteur numérique Wifi
pour imagerie dentaire



Doté d'une grande surface sensible (816 mm²), proche des dimensions physiques externes et d'une résolution élevée (26,3 pl/mm), le capteur Krystal-X existe maintenant **en version Wifi**.

Le boîtier du capteur, compact et design, est étudié pour se positionner à l'endroit de votre choix grâce à ses systèmes d'accroches. Le capteur est fixé au boîtier Wifi et se range dans un support conçu à cet effet. La transmission de l'image se fait en temps réel grâce à la technologie Wifi. Le Krystal-X Wifi possède une grande autonomie et est facilement rechargeable. Installez le récepteur du système Wifi sur le port USB de votre ordinateur et votre capteur fonctionne.

Julie

Owandy Benelux
68 chaussée Sara
1420 Braine l'Alleud
Tél : 32 (0)2 364 30 99
Email : info-benelux@owandy.com
www.owandy.com

••• 11h00 **Extraire de manière atraumatique**

Malgré les progrès de la prévention, l'extraction dentaire demeure une prestation fréquente du dentiste omnipraticien. Mais la réalisez-vous vraiment de manière atraumatique, c'est-à-dire en minimisant les complications et en préservant un maximum de potentiel pour l'orthodontie ou pour une possible réhabilitation ultérieure ? Plusieurs méthodes courantes existent pour y parvenir facilement ;



elles vous seront présentées, illustrées et comparées, et vous découvrirez comment par exemple minimiser l'incidence des fractures radiculaires et sauvegarder l'intégrité des tissus de support.

Dans ce module, seront aussi présentées plusieurs techniques simples et pratiques de comblement osseux de l'alvéole, et de reconstitution de la plaque osseuse vestibulaire, en vue de préparer un site propice pour la pose éventuelle d'un implant.

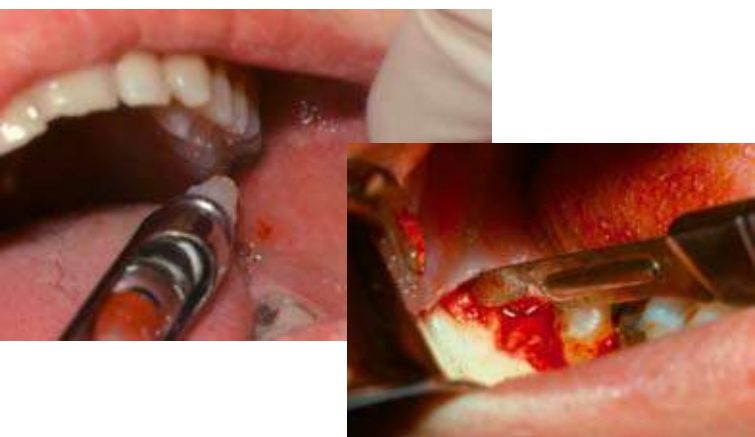
12h30 **Fast Lunch** NEW

13h30 **Gérer les inclusions dentaires**

L'omnipraticien est souvent désarmé quant à l'attitude chirurgicale à adopter face à des inclusions avérées. Ce module se concentrera sur le cas des dents de sagesse et de la canine supérieure.

Quelles sont les vraies indications de l'extraction des dents de sagesse ? Lors de l'intervention, que faire pour éviter à coup sûr les paresthésies ? Comment gérer efficacement les complications les plus fréquentes (alvéolite, infection) et les moins fréquentes (pénétration dans l'espace ptérygo-maxillaire et le sinus) ?

Toutes ces questions, et bien d'autres encore, trouveront réponses de manière illustrée.



15h00 **Pause-café & desserts**

15h30 **Améliorer la chirurgie pré-prothétique**

La chirurgie pré-prothétique touche directement à la qualité des prestations de l'omnipraticien. Si cette étape fondamentale est négligée, l'échec est au rendez-vous de manière inéluctable. Souvent, la chirurgie pré-prothétique effraie, parce qu'elle est méconnue, et ce module a pour but de la démystifier — ce qui vous rendra plus sûr au moment de l'aborder et déjà lorsqu'il s'agit de la proposer au patient, dans son propre intérêt, et dans une optique de succès à long terme.

Deux sujets précis seront abordés : l'apectomie en tant que chirurgie avant prothèse fixée, et la chirurgie correctrice chez l'édenté avant prothèse amovible.

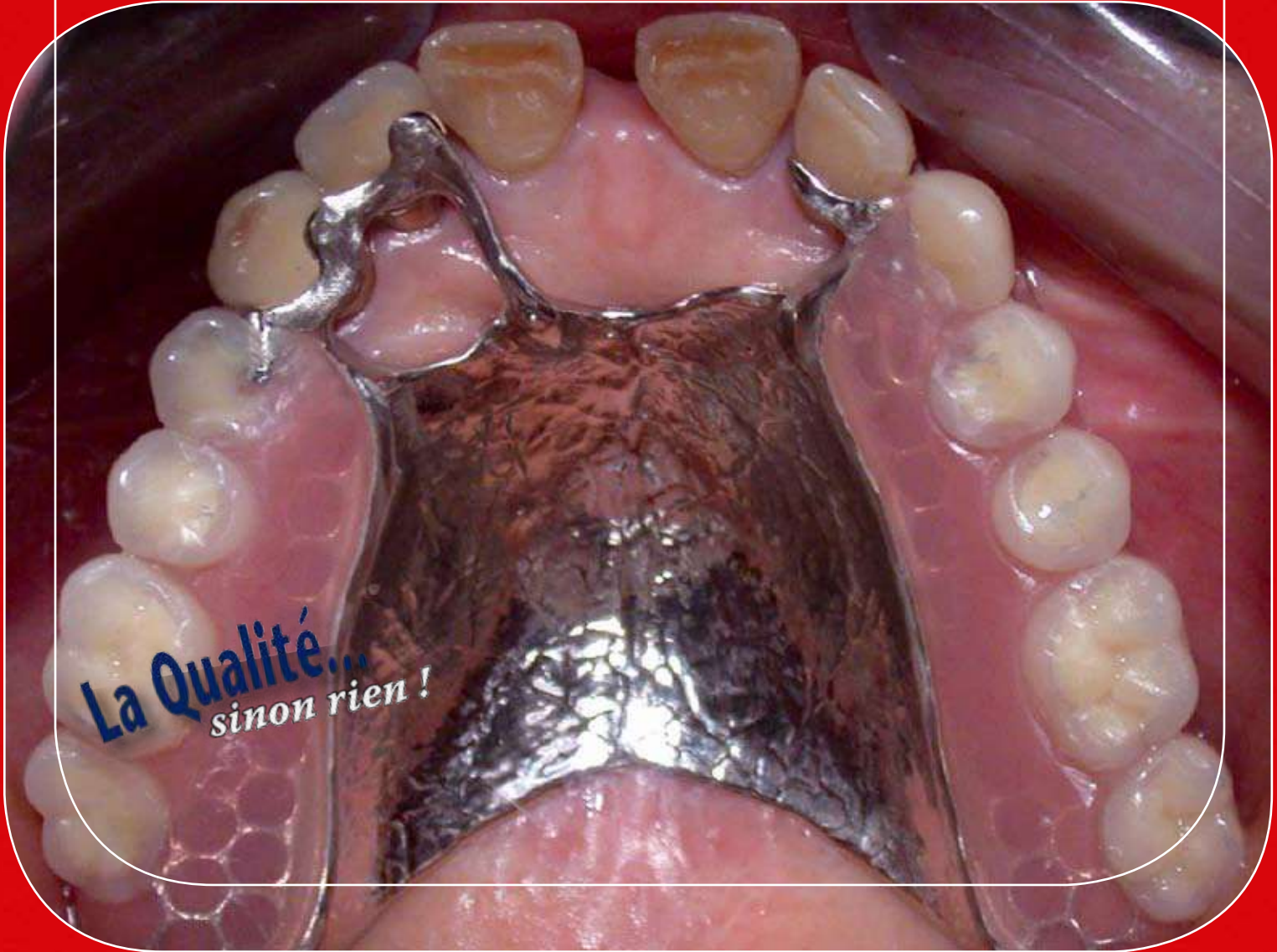
En ce qui concerne l'apectomie, vous découvrirez particulièrement une technique de greffe de substitut osseux permettant une réduction significative de l'incidence de la récurrence d'infection.

Et pour ce qui est de la chirurgie correctrice chez l'édenté, vous verrez comment éviter de manière simple les complications associées à l'ablation des tori palatin et mandibulaire. Vous apprendrez aussi les trois techniques de vestibuloplastie en vue de corriger les contre-dépouilles... et leur simplification tout en obtenant d'excellents résultats !

17h00 **Fin et formalités administratives**

4

Prothèse



Fiche technique de ce cours



Organisateur



COD asbl

agrée par l'INAMI
sous le n°125

<i>Quand ?</i>	Samedi 29 septembre 2007, 9h00 - 17h00 (petit déj. dès 8h30)	
<i>Où ?</i>	Acinapolis, 16 rue de la Gare Fleurie 5100 Jambes (Namur)	
<i>Disponibilité ?</i>	400 places (attribuées par ordre de réception du règlement)	
<i>Accréditation ?</i>	OUI : demandée - 40 UA domaine 7	
<i>Agrément ?</i>	OUI : 6 heures	
<i>Combien ?</i>	Montant de base tout compris :	184,- EUR
	Après 22/9/2007 : +50,- EUR Sur place (si disponibilité) : +100,- EUR	
<i>Réductions* ?</i> <small>* conditions en page 45</small>	Conjoint/Collaborateur/Jeune/Étudiant :	179,- EUR
	Réduction-fidélité :	possible jusque 250,- EUR !
<i>S'inscrire !</i>	Bulletin d'inscription en avant-dernière page	

Présent & avenir de la prothèse amovible partielle métallique

Objectifs de ce cours — Si les réhabilitations fixes sont les plus confortables et le mieux à même de s'intégrer dans la sphère buccale, le « squelettique » semble pourtant loin d'avoir terminé sa carrière thérapeutique. Les omnipraticiens belges sont confrontés quotidiennement à ce type de réhabilitations, qui, bien gérées, aboutissent à d'excellents résultats fonctionnels et esthétiques, pour un coût total compatible avec le budget de la plupart des patients.

Mais le dentiste ne sombre-t-il pas dans la facilité, dans le répétitif, en prenant ses porte-empreintes ? N'oublie-t-il pas qu'il est l'architecte de ce chantier plus complexe que l'on ne pense ? N'omet-il pas de dresser les plans et de poser les actes préalables qui sont les garants du succès ?

Ce cours a été conçu pour repenser votre pratique du squelettique. Un couple père-fille spécialisé vous prouvera que l'avenir de la prothèse amovible partielle métallique repose sur les fondements conceptuels du présent qui ont été acquis dans un passé trop vite oublié. L'ensemble fera l'objet d'exercices pratiques au cours d'une revue interactive de cas cliniques.



Jean Schittly

DCD, DSO
Habilité à diriger des recherches
Professeur à la faculté
d'odontologie de l'Université
de Reims
Odontologiste des SCTD du
CHU de Reims
Expert près la Cour d'Appel de
Reims
Rédacteur en chef des Cahiers
de prothèse
Ancien Président du Collège
National d'Occlusodontologie
Exercice libéral à Reims

Estelle Schittly

DCD
CES de biomatériaux dentaires
CES de PAP
Maîtrise de sciences
biologiques et médicales
DEA de biologie buccale et
ostéo-articulaire
Maître de conférences des
Universités
Praticien hospitalier des centres
de soins, d'enseignement
et de recherche à la faculté
d'odontologie de l'Université
de Reims
Exercice libéral à Reims



8h30 Accueil et petit déjeuner

9h00 Quelles sont les conditions de réussite du traitement ?

L'objectif d'un traitement prothétique, à moyen et surtout à long terme, est d'assurer au patient les meilleures conditions possibles de confort et d'esthétique grâce à l'établissement, puis au maintien d'un équilibre tissulaire et d'un équilibre prothétique, tous deux indissociables et interdé-

pendants. Dans un but didactique, nous avons défini cinq critères incontournables de réussite du traitement :

1. assainissement et préparations tissulaires
2. exploitation des rôles des prothèses transitoires
3. maîtrise des empreintes
4. maîtrise de l'occlusion
5. conception prothétique

Les **préparations tissulaires** sont développées dans ce premier module : après définition des objectifs, les séquen- ●●●

- ces temps par temps sont abordées pour conduire les participants à les intégrer dans leur pratique clinique.

Elles comprennent la préparation des dents et les préparations parodontales et muco-osseuses.

La **préparation des dents supports de PAP** comporte deux volets. Le premier qui s'applique à tout type de restauration prothétique, est destiné à favoriser l'établissement d'une occlusion équilibrée, fonction de l'importance et de la situation des édentements (meulages sélectifs, établissement ou amélioration des guidages de la mandibule en propulsion et en diduction, correction des égressions ou malpositions pour rétablir des courbes fonctionnelles). Le second volet a pour objectif d'optimiser les rôles des différents éléments de stabilisation et de rétention du châssis métallique par la préparation des surfaces de guidage, des logettes d'appui destinées aux taquets occlusaux, des zones de retrait....

Ces préparations sont réalisées après analyse des moulages au paralléliseur et détermination de l'axe d'insertion optimal pour mettre en évidence toutes les modifications à apporter au stade préprothétique. Le plus souvent, elles intéressent l'émail mais peuvent également s'effectuer sur des restaurations existantes lorsqu'elles n'affectent pas leur résistance mécanique. Dans l'ordre chronologique, sont préparées : les surfaces de guidage sur les faces verticales des couronnes, les logettes d'appui destinées aux taquets occlusaux aux dépens des crêtes et des fossettes proximales et si cela est nécessaire des zones de retrait pour recevoir l'extrémité flexible d'un crochet.

Celles-ci peuvent également être créées par addition de matériau composite collé.

Lorsque l'indication d'éléments fixés est posée, leur aménagement est à prévoir pour répondre aux exigences de sustentation, stabilisation et rétention de la PAP qu'ils vont supporter.

Les **préparations parodontales et muco-osseuses** aboutissent à l'**assainissement des tissus de soutien**, grâce à des techniques chirurgicales adaptées qui permettent de préparer les différentes structures d'appui, en respectant les exigences biologiques garantes de la pérennité des reconstructions ; elles s'adressent aux tissus parodontaux proprement dits et aux crêtes.

Deux types de chirurgie parodontale appliquée seront présentés brièvement dans cet exposé : l'une s'adresse aux tissus mous ou chirurgie muco-gingivale, et l'autre s'adresse aux tissus durs ou chirurgie osseuse.

La chirurgie muco-gingivale au niveau des dents et du parodonte marginal comprend les greffes épithélio-conjonctives, les greffes conjonctives enfouies et les lambeaux de translation ; au niveau des crêtes, toutes les techniques favorisant l'insertion d'une prothèse amovible sont à envisager (frénectomie, régularisation de crête flottante, aménagement des tubérosités...).

Pour la chirurgie osseuse au niveau de la dent et de son parodonte marginal, une attention particulière est donnée à l'élongation coronaire, qui permet non seulement d'aug-



Exemple de cas clinique nécessitant de nombreuses préparations préprothétiques

menter la hauteur d'une dent destinée à recevoir une prothèse fixée, mais également d'envisager la correction des égressions dentaires par des coronoplasties diminuant de façon importante la hauteur résiduelle des dents. L'élongation coronaire permet également de recréer la distance biologique lorsque celle-ci est compromise en présence de lésions carieuses ou de fracture dentaire sous-gingivale.

10h30 Pause-café

11h00 Comment maîtriser prothèses transitoires, empreintes et occlusion ?

Dans ce second module, les trois critères de réussite suivant (les prothèses transitoires, les empreintes et l'occlusion) seront abordés selon la même démarche.

Les **prothèses transitoires fixées et amovibles** contribuent également à la réussite du traitement quelle que soit leur forme clinique : prothèse existante modifiée, prothèse à base résine conventionnelle, prothèse immédiate. Loin du simple rôle de dépannage qui leur est souvent attribué, elles constituent un véritable outil pour préparer les tissus,



Élongation coronaire avant traitement par prothèse composite



Rôle de l'articulateur et de montages directs



Empreinte anatomofonctionnelle mandibulaire intégrant les prothèses fixées



Rôle d'une PAPT : mise en condition tissulaire et gestion des courbes fonctionnelles

orienter la cicatrisation tissulaire, permettre une approche de l'objectif esthétique et fonctionnel.

Elles jouent un rôle important pour valider une dimension verticale d'occlusion modifiée ou un nouveau schéma occlusal. A ce titre, les prothèses transitoires fixées doivent se mettre au service de la prothèse amovible pour assurer ou renforcer ses conditions d'équilibre.

L'exploitation des prothèses amovibles transitoires est incontournable lorsqu'il s'agit de prothèse immédiate après extractions pour résoudre les problèmes esthétiques, psychologiques et optimiser l'acceptation neuro-musculaire.

Pour ce qui est des **empreintes anatomo-fonctionnelles**, la précision d'adaptation du châssis métallique lors de l'essai clinique est un motif de satisfaction pour le praticien et son technicien mais la qualité d'une empreinte destinée à la PAP ne se limite pas à cette exigence. En présence d'édentements en extension antérieure ou postérieure, la dualité des supports dento-parodontaux et muco-osseux de la prothèse impose un enregistrement prenant en compte les différences de comportement des structures d'appui. C'est le rôle des empreintes qualifiées d'« anatomo-fonction-

nelles » qui associent des techniques propres à la prothèse fixée (précision dimensionnelle) et des techniques propres à la prothèse complète amovible (enregistrement du comportement tissulaire et des structures périphériques). Elles mettent en œuvre un porte-empreinte individuel, différents matériaux et différentes séquences.

La **maîtrise de l'occlusion** intervient à trois stades du traitement :

1. Au stade des investigations pré-décisionnelles concernant la dimension verticale, le décalage entre occlusion de relation centrée et occlusion d'intercuspidie maximale, le guidage antérieur, les guidages en diduction et les courbes fonctionnelles. L'un des objectifs de ce module est de donner aux participants la possibilité de répondre à ces questions pour le transfert sur articulateur :

- Quelle position de référence choisir au stade de l'étude et lors des séquences de réalisation ?
- Quel support d'enregistrement adopter : cire aménagée ou maquette d'occlusion ?

2. Au stade de la réalisation des séquences prothétiques (transfert des moulages sur articulateur, enregistrement ●●●

j.j.maes sygma

UNITS

FEDESA • CORAL



FEDESA



Convivialité, performance et rapport qualité/prix sont les principes qui ont guidé la réalisation de l'unité CORAL. Aucun effort n'a été épargné par FEDESA pour vous offrir ce concept au design magnifique.

Design compact,
équipement complet,
usage polyvalent
et rapport qualité/prix.



VERSIONS
POUR DENTISTES
DROITIER et
GAUCHER



j.j.maes sygma

Parkstraat 34
3070 Kortenbergh
Tél. 02 759 42 52



www.jjmaessygma.be



Collège d'Omnipratique Dentaire ASBL

BP 1091 - 6000 Charleroi

Tél. : 0473/41.51.67 - Fax : 071/33.38.05 - Courriel : info@cod.be

Honoraires et remboursements des prestations dentaires



MISE À JOUR

1/1/2007

CODES INAMI AMBULATOIRES	CODES INAMI HOSPITALISÉS			LIBELLE	VALEUR	HONORAIRES		REMB. A.O.		REMB. AIM		T.M. A.O.		T.M. AIM			
	< 12	12 à 18	18 et +			< 12	12 à 18	18 et +	< 12	12 à 18	18 et +	< 12	12 à 18	18 et +	< 12	12 à 18	18 et +
CONSULTATION																	
371011																	
	301011			consultation au cabinet d'un dentiste	N5	18,56	18,56	14,08	18,56	18,56	18,56	0	4,48	0	0		
371033	301033			consultation à domicile	N11	25,75	25,75	19,32	25,75	25,75	25,75	0	6,43	0	0		
371055	301055			supplément WE et JF 8-21h	N3	8,01	8,01	6,01	8,01	8,01	8,01	0	2	0	0		
371070	301070			supplément WE et JF 21-8h	N6.5	17,36	17,36	13,03	17,36	17,36	17,36	0	4,33	0	0		
OBTURATIONS Dents de Lait																	
373811	303811		303822	obturation 1 face	L30	38,43	38,43	35,76	38,43	38,43	38,43	0	2,67	0	0		
373833	303833		303844	obturation 2 faces	L40	51,23	51,23	48,56	51,23	51,23	51,23	0	2,67	0	0		
373855	303855		303866	obturation 3 faces et +	L50	64,04	64,04	61,37	64,04	64,04	64,04	0	2,67	0	0		
OBTURATIONS Dents définitives																	
373892				obturation 1 face	L30	38,43	38,43		38,43			0		0	0		
373914				obturation 2 faces	L40	51,23	51,23		51,23			0		0	0		
373936				obturation 3 faces et +	L50	64,04	64,04		64,04			0		0	0		
373951				restauration cuspidé ou bord	L60	76,85	76,85		76,85			0		0	0		
373973				restauration complète de couronne	L70	89,66	89,66		89,66			0		0	0		
	304216	304371		obturation 1 face	L20	25,62	19,22	22,95	19,22	25,62	25,62	0	6,40	0	0		
	304231	304393		obturation 2 faces	L30	38,43	31,03	35,76	31,03	38,43	38,43	0	7,4	0	0		
	304253	304415		obturation 3 faces et +	L40	51,23	43,83	48,56	43,83	51,23	51,23	0	7,4	0	0		
	304275	304430		restauration cuspidé ou bord	L50	64,04	55,43	61,37	55,43	64,04	64,04	0	8,61	0	0		
	304290	304452		restauration complète de couronne	L60	76,85	68,24	74,18	68,24	76,85	76,85	0	8,61	0	0		
TRAITEMENT ET OBTURATION RADICULAIRE DE DENT																	
374356				pulpotomie et obturation chambre	L29	36,38	36,38		36,38			0		0	0		
374312	304312	304496	304323	1 canal	L44	72,98	72,98	69,51	63,4	72,98	72,98	0	3,47	9,58	0		
374533	304533	304592	304544	2 canaux	L53	87,91	87,91	84,44	78,33	87,91	87,91	0	3,47	9,58	0		
374555	304555	304614	304566	3 canaux	L80	132,7	132,7	129,23	123,1	132,7	132,7	0	3,47	9,58	0		
374570	304570	304636	304581	4 canaux	L106	175,83	175,83	172,36	166,3	175,83	175,83	0	3,47	9,58	0		
ABLATION de racines																	
374754	304754	304710	304765	304721	L15	29,01	29,01	25,54	21,76	29,01	29,01	0	3,47	7,25	0		
374776	304776	304732	304780	304743	L20	38,69	38,69	35,22	29,02	38,69	38,69	0	3,47	9,67	0		
EXTRACTIONS																	
< 12	12 à 14	14 et +	< 12	12 à 14	14 et +	< 12	12 à 14	14 et +	< 12	12 à 14	14 et +	< 12	12 à 14	14 et +	< 12	12 à 14	14 et +
374835			374846			L21,21	31,18	31,18	0	31,18	0	0	31,18	31,18	0	31,18	31,18
374813	304813		374824	304824		L21,21	31,18	31,18	23,39	0	31,18	31,18	0	7,79	31,18	0	31,18
SOINS PREVENTIFS																	
372514	302514			scellement fissure/dent	L10	11,96	11,96	10,77		11,96	11,96	0	1,19	0	0	0	
372536	302536			scellement fissure/dent supplém.	L7	8,37	8,37	7,54		8,37	8,37	0	0,83	0	0	0	
< 12	12 à 18	18 à 54	< 12	12 à 18	18 à 54												
371556	301556			examen buccal annuel 1er semestre	N7	19,94	19,94	16,24		19,94	19,94	0	3,70	0	0	0	
371571	301571			examen buccal annuel 2e semestre	N7	19,94	19,94	16,24		19,94	19,94	0	3,70	0	0	0	
	301593			examen buccal annuel	N20,96	53,30	53,30	50,00		53,30	53,30	0	3,30	0	0	0	
371792				nettoyage prophylactique quadrant 1	L10	11,62	11,62			11,62	11,62	0		0	0	0	
371814				nettoyage prophylactique quadrant 2	L10	11,62	11,62			11,62	11,62	0		0	0	0	
371836				nettoyage prophylactique quadrant 3	L10	11,62	11,62			11,62	11,62	0		0	0	0	
371851				nettoyage prophylactique quadrant 4	L10	11,62	11,62			11,62	11,62	0		0	0	0	
371873				nettoyage prophylactique quadrants cum.	L10	11,62	11,62			11,62	11,62	0		0	0	0	

- des rapports maxillo-mandibulaires, et simulation des mouvements mandibulaires pour effectuer les étapes de laboratoire).

3. Lors de l'insertion des prothèses pour leur intégration occlusale optimale.

Pour obtenir la précision souhaitée et, finalement, gagner du temps en clinique comme au laboratoire, l'utilisation d'un articulateur apparaît comme incontournable. Or, cette pratique est loin de faire l'unanimité : une majorité des constructions est encore actuellement réalisée sur de simples occluseurs. L'utilisation d'un arc facial et le transfert des moulages sur un articulateur au cabinet dentaire ne sont pourtant pas compliqués dans la mesure où le praticien est motivé pour évoluer en ce sens et s'il sait s'organiser. Toutefois, il est indispensable de disposer de supports d'enregistrement fiables de type plaque de cire aménagée ou maquette d'occlusion, rigides, stables et indéformables et d'oublier définitivement les bases d'occlusion en cire à modeler. La séquence d'insertion des prothèses, aboutissement de nombreuses heures de travail, prend également une place très importante. Elle ne peut en aucune façon s'effectuer rapidement, en pensant qu'il faut un peu de temps pour que les prothèses se mettent en place. Lorsque la DVO est définie par des contacts entre dents naturelles, le patient doit les percevoir après insertion des PAP. Il en est de même pour les guidages : là où les PAP ne peuvent interférer sur les guidages entre dents naturelles ou entre prothèses fixées. Enfin, il convient de rappeler que tous les efforts consacrés à équilibrer l'occlusion sont pratiquement vains si l'on utilise des dents en résine dont l'usure rapide créera de multiples bouleversements occlusaux : perte de centrage et de calage, égression des antagonistes, réduction de l'efficacité masticatoire...

12h30 Fast Lunch **NEW**

13h30 Quelle conception prothétique ? Quels modes de rétention ?

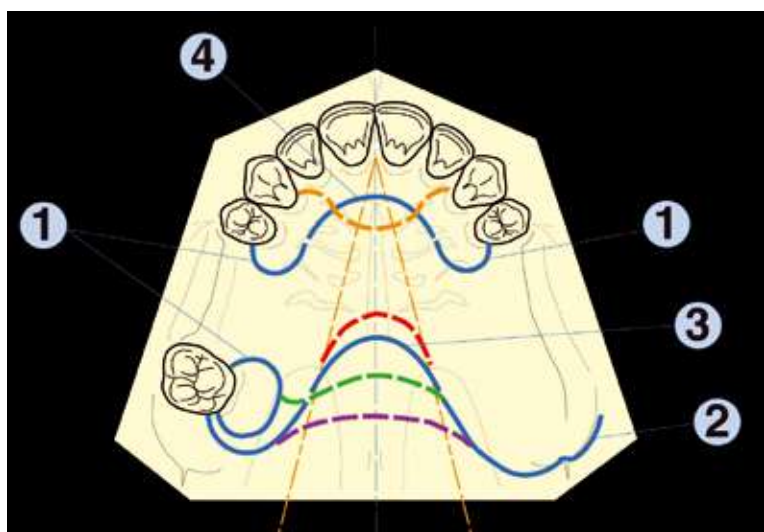
Dans ce troisième module, l'accent est mis sur la **conception des PAP** et des prothèses fixées qui la supportent, en fonction des différentes classes d'édentement.

A partir d'un examen clinique rigoureux, d'une étude des contraintes exercées sur les constructions, d'une parfaite connaissance des éléments constituant une PAP, et d'une méthodologie rationnelle pour le tracé des châssis, la conception des prothèses par le Praticien est une obligation. Oublier les idées reçues depuis des décennies limitant cette conception à un choix de crochets ou d'attache-ments préfabriqués est une priorité pour une prise en charge responsable du traitement prothétique. Les cinq critères de réussite abordés lors de cette séance constituent un ensemble indissociable pour une pratique clinique de la PAP et a fortiori, de la prothèse composite.

Pour l'enchaînement des différentes séquences de réalisation, une collaboration efficace entre praticiens et techniciens est une obligation. Les exigences de stabilisation



Équilibrage occlusal après remontage sur articulateur



Démarche conduisant au tracé d'une armature maxillaire

et de rétention des PAP imposent notamment des aménagements spécifiques des prothèses fixées. L'intégration ou non d'attache-ments de précision, le choix de certains types de crochets, le recours à l'implantologie seront abordés. La chronologie des séquences entre cabinet et laboratoire sont des thèmes qui méritent d'être actualisés.

15h00 Pause-café & desserts

15h30 Revue interactive de cas cliniques et de leur traitement

Au cours de ce module original, nous mettrons en application la démarche développée dans les trois premiers modules. Des cas cliniques précis seront choisis en fonction des questions posées au cours de la journée. Leur présentation pourra faire l'objet d'un **échange interactif avec les participants** dans le but d'argumenter les options thérapeutiques choisies pour :

- des édentements encastrés (Classes III de Kennedy)
- des édentements antérieurs (Classes IV de Kennedy)
- des édentements postérieurs en extension (Classes I et II de Kennedy)

17h00 Fin et formalités administratives

5

Parodontologie



Fiche technique de ce cours



Organisateur



COD asbl

agrée par l'INAMI
sous le n°125

<i>Quand ?</i>	Vendredi 16 novembre 2007, 9h00 - 17h00 (petit déj. offert dès	
<i>Où ?</i>	CEME, 147 rue des Français 6020 Dampremy (Charleroi)	
<i>Disponibilité ?</i>	320 places (attribuées par ordre de réception du règlement)	
<i>Accréditation ?</i>	OUI : demandée - 40 UA domaine 6	
<i>Agrément ?</i>	OUI : 6 heures	
<i>Combien ?</i>	Montant de base tout compris :	184,- EUR
	Après 9/11/2007 : +50,- EUR Sur place (si disponibilité) :	+100,- EUR
<i>Réductions* ?</i> <small>*conditions en page 45</small>	Conjoint/Collaborateur/Jeune/Étudiant :	179,- EUR
	Réduction-fidélité :	possible jusque 250,- EUR !
<i>S'inscrire !</i>	Bulletin d'inscription en avant-dernière page	

Chirurgie plastique parodontale

Objectifs de ce cours — « L'esthétique commence par la gencive ». S'il est évident depuis toujours qu'une muqueuse enflammée met à néant tous les efforts de réhabilitation esthétique pratiqués sur les dents, ce concept est aujourd'hui dépassé : même une gencive en bonne santé se révèle inesthétique si ses rapports avec les tissus durs ou avec les artifices prothétiques ne sont pas harmonieux. Désormais, les patients sont demandeurs d'interventions sur la gencive, afin de simuler au mieux l'aspect naturel et jeune d'un sourire — ils ont raison, et les plus récents développements nous permettent de leur offrir ce service : la chirurgie plastique parodontale.

De haut niveau, et animé par l'une des paires scientifiques parmi les plus spécialisées dans ce domaine, ce cours se voudra à la fois théorique et pratique ; basés sur des concepts précis, de nombreux cas cliniques seront présentés afin de vous familiariser avec toutes les possibilités de la CPP. À ne manquer sous aucun prétexte, si vous voulez offrir à vos patients une approche esthétique globale, que vous la pratiquiez vous-même ou que vous la référiez à un spécialiste.



Alain Borghetti

DCD
 CES d'Embryologie
 CES de Parodontologie
 Doctorat en Sciences
 Odontologiques
 Doctorat d'Université
 Maître de Conférences
 des Universités – Praticien
 hospitalier à la Faculté
 d'Odontologie de Marseille
 Exercice exclusif de la
 Parodontologie et de
 l'Implantologie en cabinet privé
 Président scientifique de la
 SFPIO

Virginie Monnet-Corti

DCD
 Docteur en Odontologie
 CES de Biologie de la Bouche et
 d'Anatomie Comparée
 CES de Parodontologie
 DU d'Anthropologie et de
 Médecine Odonto-Légale
 DU d'Etudes Cliniques Spéciales
 en Parodontologie
 DEA de Méthodologie
 Chirurgicale
 Doctorat d'Université
 Maître de Conférences des
 Universités à la Faculté
 d'Odontologie de Marseille



8h30 Accueil et petit déjeuner

**9h00 Principes d'évaluation clinique
et esthétique du parodonte
et des sites implantaires**

Pour toute procédure bucco-dentaire, l'examen clinique préalable constitue un pilier de la stratégie thérapeutique et une clé du succès. Ce principe général est encore exacerbé en matière de chirurgie plastique parodontale.

Ce premier module sera dès lors consacré à l'étude de la

morphologie gingivale du patient et vous apprendrez à procéder à un examen objectif du sourire. Quels sont les principes généraux de l'esthétique gingivale, et où se situe le patient par rapport à ces critères ? Vous pourrez répondre à ces questions.

L'apprentissage de l'évaluation des sites donneurs vous permettra également de parfaitement sélectionner les éventuels greffons.



••• 10h30 Pause-café

11h00 Facteurs de succès dans le recouvrement radiculaire

Les dénudements radiculaires constituent l'un des motifs les plus fréquents de chirurgie plastique parodontale. Tous les facteurs étiologiques vous seront révélés et vous serez ensuite capables d'en assurer le contrôle, indispensable pour éviter les récurrences. Les facteurs liés au patient seront bien entendu abordés, notamment la consommation de tabac et la psychologie.

Ensuite, les critères d'observation du site à traiter seront passés en revue et les diverses techniques opératoires seront décrites : lambeaux déplacés, greffes gingivales, et essentiellement greffe de conjonctif.

Enfin, les divers substituts seront présentés et analysés : membrane, matrice dermique acellulaire, PRF... quelle solution pour quelle situation ?

12h30 Fast Lunch **NEW**



13h30 Apport de la Chirurgie Plastique Parodontale au traitement orthodontique

Connaissez-vous le concept d' « éruption passive » ? Il sera entièrement décrit et illustré.

Par la suite, l'apport de la chirurgie plastique parodontale sera détaillé pour chaque temps du traitement orthodontique :

- temps pré-orthodontique : renforcement du complexe muco-gingival, frénectomie, interception d'éruption...
- temps per-orthodontique : fibrotomie, gingivectomie, dégagement chirurgical de dents en rétention...
- temps post-orthodontique : correction d'asymétrie, dénudations radiculaires...

De nombreux cas cliniques illustreront ces interventions chirurgicales de support orthodontique.



15h00 Pause-café & desserts

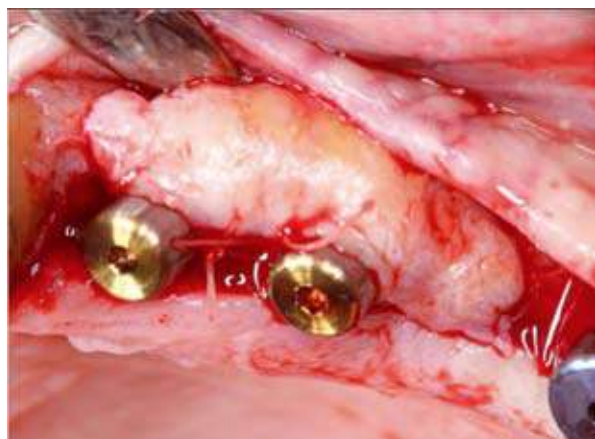
15h30 Apport de la Chirurgie Plastique Parodontale à la prothèse dento et implanto-portée

Au cours de ce dernier module, les techniques d'esthétique pure associées aux réhabilitations prothétiques et implantaire feront l'objet d'une description complète.

Vous apprendrez comment augmenter le volume des tissus mous en pré- et en per-implantaire, ainsi qu'à préserver le tissu kératinisé autour des dents et des implants.

Le traitement des dyschromies gingivales vous sera exposé, ainsi qu'une technique performante de gestion des papilles et d'alignement des collets.

Enfin, le traitement chirurgical du « sourire gingival » n'aura plus de secret pour vous.



17h00 Fin et formalités administratives



ANAEJECT, LA SERINGUE ÉLECTRONIQUE.

Faites de l'anesthésie un moment complice !!

C'est la solution idéale pour réaliser des anesthésies plus confortables, plus efficaces et valoriser votre relation patient.

- Facilite et améliore la relation avec les jeunes patients.
- Le stress et l'anxiété des patients sont apaisés par une mélodie préenregistrée.
- Anesthésie immédiate dès la fin de l'injection.
- Permet tout type d'anesthésie.



CD-R SUR DEMANDE

SEPTODONT SA • Avenue de la Constitution 87 • B-1083 Bruxelles
Tél. (+32.2) 425 60 37 • Fax (+32.2) 425 36 82 • order@septodont.be • www.septodont.be



6

Tabagisme

La Qualité...
sinon rien !

Fiche technique de ce cours



Organisateur



COD asbl

agréé par l'INAMI
sous le n°125

<i>Quand ?</i>	Samedi 15 décembre 2007, 9h00 - 17h00 (petit déj. offert dès 8h30)	
<i>Où ?</i>	CERIA, 1 avenue Émile Gryzon 1070 Anderlecht (Bruxelles)	
<i>Disponibilité ?</i>	840 places (attribuées par ordre de réception du règlement)	
<i>Accréditation ?</i>	OUI : demandée - 20 UA domaine 1 + 20 UA domaine 6	
<i>Agrément ?</i>	OUI : 6 heures	
<i>Combien ?</i>	Montant de base tout compris :	184,- EUR
	Après 8/12/2007 : +50,- EUR Sur place (si disponibilité) :	+100,- EUR
<i>Réductions* ?</i> <small>*conditions en page 45</small>	Conjoint/Collaborateur/Jeune/Étudiant :	179,- EUR
	Réduction-fidélité :	possible jusque 250,- EUR !
<i>S'inscrire !</i>	Bulletin d'inscription en avant-dernière page	

JOURNÉE ANNUELLE INTERUNIVERSITAIRE

Objectifs de ce cours — L'année 2007 marquera peut-être un tournant historique dans les habitudes tabagiques en Belgique. En effet, l'interdiction de fumer dans les salles de restaurant, après que la mesure soit déjà entrée en vigueur l'an dernier sur les lieux de travail, aura, en tout cas, un effet positif : un coup de frein supplémentaire au scandale du tabagisme passif. On estime en effet à 2.000 le nombre annuel de décès en Belgique dûs au tabagisme passif.

Mais avant d'être léthales, les conséquences sur le fumeur nous concernent, nous odontologistes. Il s'agit évidemment des pathologies buccales, parodontales et implantaire. De plus, notre rôle ne doit pas être négligé dans la mise en place du sevrage, à tout le moins au stade de l'initiation et du renforcement.

Une journée thématique pour faire le point !

...

DENTAL THEMA DAY

Odontologie & tabagisme



Marcel Frydman

Professeur honoraire ordinaire à la Faculté de psychologie et des sciences de l'éducation (Université de Mons-Hainaut) Spécialisé dans la prévention du tabagisme et la manipulation du consommateur fumeur
Nombreux ouvrages, e.a.
« Les habitudes tabagiques, comment les démystifier ? »
Nombreuses communications sur le tabagisme



Joël Itic

DCD, Docteur d'Université en Odontologie Paris 7
C.E.S de Biologie Buccale
C.E.S de Parodontologie
DU de Parodontologie
DU d'Implantologie clinique et prothétique
Ex Assistant en Parodontologie
Praticien Hospitalier
Chargé de cours à Paris 7 et Paris 5
Auteur d'une centaine de publications internationales



Charles Micheau

DCD
Titulaire du Diplôme de Parodontologie Clinique et Implantologie Orale Paris 7
Assistant hospitalo-universitaire dans le service de parodontologie Paris 7
Président scientifique de la Société Parisienne de Parodontologie
Exercice privé en parodontologie et implantologie



Marion Adler

Docteur en médecine
DU de médecine de plongée et hyperbare
DIU de soins palliatifs et traitement de la douleur
DIU de médecine manuelle et pathologie vertébrale
DIU de tabacologie
Praticien hospitalier tabacologue
Nombreuses publications et communications sur la tabacologie

••• 8h30 **Accueil et petit déjeuner**

9h00 **Les habitudes tabagiques**
[Marcel Frydman]

• **Les risques de morbidité et de mortalité**

Le tabagisme est, à l'heure actuelle, le plus grand fléau du monde occidental puisqu'il est à la fois la première cause d'altération de la santé, la première cause de maladie et de handicap chez l'adulte jeune, la première cause de cancer et la première cause évitable de décès prématuré. Nous savons que la consommation de cigarettes n'a pas seulement pour conséquence l'altération de l'haleine ou la détérioration de la condition physique. Elle est à l'origine d'une foule d'affections qui, à des degrés divers, doivent être considérées comme des maladies tabagiques et au premier rang desquelles nous pouvons citer les maladies cardiovasculaires et les cancers.

La relation de cause à effet entre, d'une part, les habitudes tabagiques et, d'autre part, le risque de morbidité et de mortalité est absolument irréfutable et est basée sur plus de soixante mille études qui ont largement démontré la nocivité du tabac. Nous précisons encore que ce risque s'est notablement accru depuis une trentaine d'années et qu'il dépasse, aujourd'hui, celui de tout autre produit offert à la consommation.

En 1970, les experts de l'OMS estimaient que la consommation de dix cigarettes par jour entraînait, en moyenne, à l'époque, une réduction de deux à trois ans de l'espérance de vie, une consommation de vingt cigarettes par jour de cinq à sept ans, et une consommation de quarante cigarettes par jour de huit à dix ans. De telles données ne sont cependant plus valables. Selon les épidémiologistes, si les préadolescents qui commencent à fumer ne se libèrent pas de leur tabagisme, 50% de ces sujets seront condamnés à mourir prématurément tués par leur cigarette (R. Peto et al.). Pour la moitié d'entre eux, la perte en années d'espérance de vie est estimée, en moyenne, à vingt-deux ans.

• **La dépendance nicotinique**

La nicotine est une drogue et elle a un pouvoir addictif que nous qualifions, sans hésitations, de majeur. Si un individu consomme de vingt-cinq à trente cigarettes par jour, ce n'est évidemment pas par plaisir mais tout simplement parce qu'il ne peut plus s'en passer. L'illusion de plaisir provient de la suppression de l'état de manque. A partir du moment où le fumeur est forcé de répéter une même conduite tout au long de la journée sous peine de connaître un véritable état de souffrance, ne sommes-nous pas plutôt en présence d'une douleur ? Quoi qu'il en soit, un sujet nicotino-dépendant ne peut être détendu s'il n'a pas l'occasion de répondre à son besoin de nicotine. Dès qu'il est privé de sa drogue, le fumeur est plongé dans un état de tension pénible en étant, de surcroît, incapable de se concentrer.

Toutefois, après le renoncement au tabac, cet état de manque est de courte durée et, habituellement, il ne dépasse pas cinq à six jours. Au-delà il n'apparaît plus, même si le



Pièce anatomique cœur-poumons d'un sujet fumeur

désir de fumer n'a pas disparu dans la mesure où la dépendance psychologique n'est pas encore contrôlée.

• **La dépendance psychologique**

La nicotino-dépendance se double d'une dépendance psychologique d'autant plus malaisée à combattre que le fumeur n'est généralement pas conscient des motivations qui l'incitent à consommer du tabac et qui ne seront jamais rencontrées par la fumée.

A cet égard une aide extérieure à caractère psychologique a toutes les chances de se révéler utile. Elle pourrait débiter par le décodage des techniques de manipulation utilisées par les publicitaires de l'industrie du tabac qui connaissent mieux les motivations du fumeur que le fumeur lui-même.

Dans le contexte d'un processus thérapeutique, le fumeur découvrira que les satisfactions psychologiques promises par la conduite tabagique sont illusoire.

Le tabac ne vous rendra pas moins anxieux, il ne vous permettra pas d'être moins seul, ni plus viril, ni plus puissant, ni plus adulte.

Dès que le fumeur arrive à comprendre la dépendance psychologique, il arrive à se libérer d'une habitude qui, à certains égards, est incontestablement un comportement d'autodestruction. Plus de deux millions de fumeurs belges se sont débarrassés de leur tabagisme et, d'une manière générale, le sevrage s'est révélé moins difficile qu'ils ne le craignaient.

10h30 Pause-café

11h00 Les pathologies buccales et parodontales liées au tabagisme [Joël Itic]

Le tabac constitue un facteur de risque particulièrement important dans les affections buccales et parodontales.

Pour les cancers de la cavité buccale le risque est 5 à 9 fois plus élevé chez les fumeurs que chez les non-fumeurs. Les lésions précancéreuses qui se développent à bas bruit doivent être pour le chirurgien dentiste qui est en première ligne un signe d'alerte. Le rôle de celui-ci est donc prépondérant dans le dépistage. Il est donc essentiel de reconnaître ces lésions pour établir un diagnostic. L'alcool associé augmente également le risque y compris pour les parodontites, mais pour celles-ci les études sont peu nombreuses.

Pour les parodontites, le tabac non seulement augmente la prévalence et le risque de sévérité, mais il rend aussi plus aléatoire les résultats chirurgicaux, et il complique la maintenance. La plupart des études longitudinales montrent en effet que le nombre de dents perdues est plus important chez les fumeurs que chez les non-fumeurs. Le tabac a pour effet insidieux de masquer l'inflammation gingivale, et donc les saignements gingivaux qui accompagnent souvent les parodontites, rendant ainsi le diagnostic précoce plus délicat. Il devient alors nécessaire au cours de l'anamnèse d'identifier la consommation tabagique et de redoubler de vigilance devant tout patient fumeur.

La nicotine est le principal agent responsable mais d'autres composants de la fumée du tabac sont également suspectés de favoriser les parodontites en modifiant la composition de la flore microbienne au profit d'espèces pathogènes et en réduisant la réponse immunitaire de l'hôte face à ces bactéries.

Patient laryngectomisé suite à un néo du larynx sur tabagisme actif



Cas clinique présentant, outre un carcinome sur association tabac-alcool, tous les signes buccaux du tabagisme actif : parodontite sévère avec poches profondes, muqueuses kératinisées sans signe inflammatoire ni saignement, hyposialie, érosions et caries de collets, colorations nicotiques

12h30 Fast Lunch ^{NEW}

13h30 Tabac et parodontite : stratégie de traitement [Charles Micheau]

Le tabac pose deux problèmes majeurs en parodontologie. Il est, d'une part, un facteur de risque et, d'autre part, par son incidence sur les phénomènes cicatriciels, il perturbe la réponse au traitement.

Il devient alors nécessaire de mettre en place chez le patient fumeur des options thérapeutiques spécifiques et de développer une véritable stratégie de traitement particulière à la condition de tabaco-dépendance. Peut-on réaliser des actes chirurgicaux ? Faut-il extraire plus précocement ? Que penser du pronostic d'un traitement implantaire à court et à long termes ?

Ce module apportera des réponses à ces questions, sur base de la littérature disponible. En tout état de cause, le sevrage tabagique devra être abordé avec le patient, afin de promouvoir une réponse optimale au traitement parodontal, et bucco-dentaire en général.



"Grâce à Lamoral, nous
avons fait le bon choix."



Lamoral Training Center Bruxelles

Lamoral Training Center est un concept unique en son genre, un pionnier dans son domaine. On pourrait l'identifier au système nerveux. Ou le comparer à un salon professionnel permanent en format de poche. Une chose est sûre: **one-stop-shopping-point** idéal en matière d'équipements dentaires, il vous aidera à prendre les meilleures décisions. Situé dans une région centrale, vous y découvrirez, dans une ambiance agréable, les toutes nouvelles applications ainsi qu'un vaste éventail de produits de qualité, signés par les marques les plus éminentes, parfaitement adaptés les uns aux autres et prêts à être utilisés et testés. Sans oublier nos **workshops** et **formations pratiques**, qui vous permettront de perfectionner vos compétences.

Prenez rendez-vous. Nous prendrons le temps. Le temps de vous aider à choisir en connaissance de cause. A faire le bon choix.

lamoral
Dental | Equipment

... 15h00 Pause-café & desserts

15h30 Arrêter de fumer ! [Marion Adler]

Les patients à qui vous conseillez d'arrêter de fumer vous disent souvent : "Je n'arrête pas de fumer car j'ai trop peur d'échouer ; j'ai peur de ne pas y arriver, j'ai peur de fumer avec les patches". Ces phrases sont souvent entendues chez les fumeurs qui aimeraient bien que le sevrage tabagique se passe en un clin d'œil sans risque de rechute ! Cela n'est pas si rapide, mais beaucoup moins compliqué que redouté si l'on prend le temps d'avancer par étape. Il est donc indispensable de leur proposer une aide adaptée.

Débuter un sevrage tabagique n'engage pas obligatoirement un arrêt sans incident de parcours, sans reprise de temps en temps d'une cigarette par accident, ou parce que tous les malheurs de la terre se donnent rendez-vous en même temps, juste quand vous, vous avez décidé d'arrêter de fumer !

Le sevrage tabagique se fait sur plusieurs semaines voire plusieurs mois et permet ainsi une gestion du parcours adapté à chacun. En effet, nous sommes tous différents devant la dépendance à la cigarette donc devant les ressentis de manque. L'idéal étant un sevrage sans souffrance. Oui, cela est possible !

C'est souvent la crainte du manque de nicotine qui tarde la décision d'arrêt chez beaucoup de fumeurs. "Je ne décide pas de fumer pour continuer à m'intoxiquer, ni pour diminuer ma qualité de vie, mais par crainte de l'arrêt et de la souffrance que je ressens quand je ne fume pas pendant plusieurs heures."

Or, le sevrage en douceur existe. Il est en effet possible de débiter un arrêt de la cigarette sans signes de manque. Comment ? Tout simplement en ayant un traitement d'aide à l'arrêt adapté à chacun. Par exemple des substituts nicotiques à la dose suffisante pour ne pas ressentir l'envie de fumer impérieuse. Si, malgré un traitement avec des timbres ou des gommes nicotiques, l'envie de fumer persiste, il est possible alors d'associer plusieurs formes de substituts nicotiques. En cas d'échec, il est bon de demander un avis médical ou tabacologique. La crainte de débiter un sevrage est donc ici écartée, car il est possible de tester un traitement par substituts nicotiques sur quelques jours même si l'on n'est pas totalement prêt pour un sevrage définitif.

Lorsque l'on débute un sevrage considéré comme « définitif », il est possible de se dire que l'on débute un sevrage qui se construira jour après jour, sans la notion de « plus jamais » qui fait souvent peur. Ainsi, si rechute il y a, cela peut être vécu comme une étape dans le parcours de sevrage tabagique et non comme un échec au sevrage. On peut recommencer un sevrage aussi souvent que cela est nécessaire. L'arrêt du tabac n'est pas un examen que l'on n'est autorisé à ne passer qu'un nombre limité de fois ; bien au contraire, chaque étape rapproche de l'arrêt définitif et aide à faciliter l'avancée dans la démarche de sevrage.



Le sevrage tabagique, bien accompagné, n'est pas si compliqué...

...et représente la seule issue à un comportement par définition auto-destructeur



Enfin, fumer avec les timbres nicotiques, contrairement aux idées reçues, ce n'est pas dangereux et c'est parfois une étape obligatoire pour certains fumeurs qui ne sont pas totalement prêts à arrêter d'un coup. Ce n'est en revanche pas conseillé, car cela rend plus long le sevrage tabagique.

La « rechute », lors du sevrage tabagique, ne doit, par conséquent pas être nommée ainsi, mais peut être vécue comme une étape utile, contribuant à la progression dans le long parcours qu'est l'arrêt du tabac. Il faut simplement reprendre le plus vite possible le sevrage pour que cette étape ne reste qu'un accident de parcours sans gravité.

Le sevrage tabagique doit donc être adapté à chaque individu et personnalisé. Il sera ainsi plus simple pour le patient.

17h00 Fin et formalités administratives

Les peer-reviews

La fidélité

Voici sur ces pages toutes les informations relatives aux peer-reviews 2007 du COD.

De quoi programmer, dès le mois de janvier si vous le souhaitez, l'entièreté de votre année accréditation, sans risquer de vous retrouver « à la rue » en matière de peer-reviews.

Et comme nous en sommes à notre cinquième année, nos peer-reviews ont atteint leur maturité, avec une formule bien au point qui a prouvé son efficacité.

En 2007, nous accueillerons 340 praticiens, pas un de moins, pas un de plus.

Alors, un conseil : inscrivez-vous sans tarder ! Un bulletin d'inscription est à votre disposition en page de droite !

Afin de rendre les participations très accessibles, en fonction de la vocation nationale du COD, nos peer-reviews 2007 restent décentralisés dans le temps et l'espace puisque nous vous proposons pas moins de quatre dates et le choix entre Bruxelles d'une part (Neder-over-Heembeek où Lamoral continue de nous accueillir aimablement), et Charleroi d'autre part (école IESCA de Gilly, comme les années précédentes).

NEW Nouveauté 2007 : un nouveau rendez-vous peer-reviews à Gembloux, idéalement situé à la jonction des provinces de Namur et du Brabant Wallon !

Reportez-vous à la page 39 pour la présentation détaillée de tous nos points de rendez-vous, pour les informations techniques, les adresses précises et les plans d'accès.

Notre formule de peer-reviews est véritablement imbattable. Tout d'abord sur le plan du concept, puisque chaque inscrit participera à 2 sessions consécutives, entrecoupées d'un simple petit quart d'heure de détente : les pertes de temps, très peu pour nous, et vous ? Ensuite sur le plan de la valeur ajoutée : nous vous offrons un véritable *débat de profession*, dans le respect de l'esprit et de la lettre de ces réunions

de Consœurs et Confrères. Enfin, une chaleureuse convivialité se dégage de nos peer-reviews. Demandez à ceux qui sont des habitués : ce n'est pas pour rien s'ils reviennent chaque année !

Ces deux peer-reviews consécutifs vous sont offerts en package pour 79,- EUR seulement. Comme toujours au COD, tout est compris dans ce prix : inscription aux deux sessions, location, présentation d'un exposé, modération, gestion de votre dossier avec l'INAMI et pause-café. Et bien entendu, aucune cotisation à régler pour y avoir accès...

NEW Seule condition pour bénéficier de ce prix attractif : faire preuve de fidélité envers le COD ! Après tout, si vous participez à des peer-reviews, c'est que vous faites l'accréditation. Et si vous faites l'accréditation, vous avez aussi besoin de formation continue. Quoi de plus logique donc que de favoriser la fidélité globale, en instaurant un prix-fidélité pour les peer-reviews de ceux qui participent à la formation continue du COD ? Nous avons fixé la barre à 2 séances de formation continue 2007 (qui doivent être réservées avant ou en même temps que les peer-reviews), ce qui représente 80 points. Il nous paraît honnête en effet de vous laisser l'opportunité de glaner 20 points par an lors de soirées d'un club local, ou encore de viser 120

Nos sujets 2007

• Quelles empreintes laissons-nous à notre technicien ?

Modération : Pierre Gobbe-Maudoux

• L'endo relax ou comment se sentir bien dans sa pulpe

Modération : Thierry Vannuffel

Accréditation de nos peer-reviews garantie !

du COD en 2007

à l'honneur !

points une année et seulement 80 la suivante pour maintenir votre moyenne. Mais rassurez-vous : notre esprit de confraternité nous fera toujours accepter un praticien qui fait un autre choix de formation continue, impliquant simplement un montant d'inscription différent pour ses peer-reviews.

Voyez les détails du fonctionnement de cette nouvelle méthode d'inscription, ainsi que les horaires 2007, sur le bulletin ci-dessous. Et faites-nous connaître

vos préférences. Chaque horaire proposé est valable pour 2 sessions consécutives, dont les heures de début sont mentionnées.

Chaque session dure 90 minutes. Le COD affecte les participants dans des groupes en tenant compte autant que possible des préférences mentionnées sur les bulletins d'inscription.

Les affectations finales sont sans appel et s'effectuent dans l'ordre chronologique de réception du règlement.

En cas d'indisponibilité, et en raison des règles de limitation en participants imposées par l'accréditation, vous serez affecté dans un autre groupe.

ATTENTION : en aucun cas, il n'est possible d'annuler une participation à un peer-review et aucun remboursement n'est prévu pour quelque raison que ce soit. Ces mesures sont rendues nécessaires par les conditions drastiques de l'accréditation.

Bulletin (ou copie) à renvoyer complété au COD asbl BP 1091, 6000 Charleroi 1 ou par fax au 071 33 38 05
Renseignements complémentaires éventuels au 04 73 41 51 67 ou par mail : info@cod.be

Nom & prénom :
N° INAMI :
Adresse :
Code postal : Localité :
GSM : Mail:
Nom & adresse pour l'attestation fiscale, si différent :
.....

**ÉCRIRE
LISIBLEMENT
EN CAPITALES SVP**
(NOUS NE POUVONS DONNER SUITE
À DES BULLETINS ILLISIBLES OU INCOMPLETS)

Ma cotisation 2007 est **gratuite**, et je m'inscris à 2 peer-reviews 2007 du COD selon les modalités suivantes :

- Je suis déjà inscrit (ou je m'inscris simultanément) à au moins 2 activités de formation continue COD en 2007 et je bénéficie donc pour mes 2 peer-reviews du montant fidélité 79 EUR
- Je choisis de ne pas m'inscrire pour le moment aux activités de formation continue COD en 2007 et je règle donc pour mes 2 peer-reviews le montant de base 158 EUR

Mes préférences sont (cochez autant de cases que vous le souhaitez, nous essaierons de vous donner satisfaction) :

Je 21/06 Lamoral

- 08h30 + 10h15
- 12h00 + 13h45

Sa 22/09 Charleroi IESCA

- 08h30 + 10h15
- 12h00 + 13h45
- 15h30 + 17h15

Sa 20/10 Gembloux

- 08h30 + 10h15
- 12h00 + 13h45
- 15h30 + 17h15

Sa 01/12 Lamoral

- 08h30 + 10h15
- 12h00 + 13h45

- Je verse ce jour le montant de l'inscription sur le compte du COD 001-3545567-02 (IBAN : BE 32 00 13 5455 6702 - BIC : GEBABEBB)
- Veuillez charger ma carte de crédit pour le montant de l'inscription

  N° exp. /

Nom & prénom du titulaire figurant sur la carte :

Je marque mon accord avec les conditions générales du COD (Lire en page 45).

Date : Signature :



**MADE IN
BELGIUM**

Toutes nos prothèses sont réalisées dans notre laboratoire de Bruxelles.

Quand on fait fait un travail comme le nôtre, un travail qui touche vos patients de si près, il n'est pas question pour nous de sous-traiter où que ce soit un travail que vous nous confiez, c'est une question de confiance entre vous, les dentistes, et nous.

C'est une question de contact, de communication et de rapidité d'exécution,

C'est simplement pour que nous puissions vous voir sourire à chaque travail confié.

PROTHETICA
Laboratoire dentaire

Fournisseur de sourires.

02-512 00 62

www.prothetica.com

Implants, attachements, céramique, amovible, squelettiques. Prise et remise gratuites

Vous trouverez dans le tableau ci-dessous toutes les informations relatives à nos rendez-vous 2006, aussi bien pour la formation continue (3 premières lignes) que pour les peer-reviews (3 dernières lignes).

Tout y est : dates, noms des lieux, adresses, capacités, photos représentatives, plans d'accès schématiques mais amplement suffisants, d'autant que nos activités sont

fléchées au départ des grands axes.

Munissez-vous de ces informations, ou d'une copie, lors de vos déplacements vers nos activités. Le jour des événements, il nous est difficile, en raison de la charge de travail, de répondre aux sollicitations téléphoniques. Vous pouvez néanmoins essayer, si c'est impératif, au 0473/41.51.67. ■

FORMATION CONTINUE	<p>Ve 23/3 Sa 29/9</p>	<p>Acinapolis 16, rue de la Gare Fleurie 5100 Jambes Configuration COD : 400 places</p>		
	<p>Sa 12/5 Ve 16/11</p>	<p>Charleroi Espace Meeting Européen 147, rue des Français 6020 Dampremy Configuration COD : 320 places</p>		
	<p>Sa 9/6 Sa 15/12</p>	<p>Auditorium Jacques Brel CERIA 1, avenue Émile Gryzon 1070 Bruxelles Configuration COD : 840 places</p>		
PEER-REVIEWS	<p>Je 21/6 Sa 1/12</p>	<p>Lamoral Training Center 7, Font St Landry 1120 Neder-over-Heembeek Configuration COD : 16 X 20 places</p>		
	<p>Sa 22/9</p>	<p>IESCA 27, rue de l'Hôpital 6060 Gilly Configuration COD : 12 X 20 places</p>		
	<p>Sa 20/10</p>	<p>Les 3 Clés 17, chaussée de Namur 5030 Gembloux Configuration COD : 6 X 20 places</p>		

MEDICOTRONIX

Une entreprise à taille **humaine** au coeur de la **Wallonie**

Installations **GALBIATI**

Imagerie : Pano, capteur, RX, informatique

Hygiène : Autoclaves, ...

Mobilier, tabourets ergo.,

Consommables



Nouveau modèle EGO



 **galbiati**
Since 1935

Medicotronix, Zoning de Fleurus, Av. de l'Esperance, 44, 6220 Fleurus
Tel: 071/87.78.73, Fax: 071/81.98.75 email: gregmed@swing.be - www.medicotronix.be

Les règles 2007 à respecter dans l'intérêt de tous

Des milliers d'inscriptions sont attendus en 2007. Un règlement administratif strict est donc nécessaire pour une gestion efficace et équitable. Toute inscription ou tout paiement valent acceptation automatique de ce règlement, qui a été défini dans l'intérêt général.

Quelle est la procédure d'inscription ?

Les inscriptions doivent parvenir au moyen du bulletin ad hoc ou d'une copie de ce dernier. Ce bulletin permet au COD de comprendre les souhaits d'inscription et de vérifier le détail des coordonnées. Le COD ne peut garantir le traitement administratif de bulletins illisibles ou incomplets.

Seul le paiement correspondant valide l'inscription, dont la date-valeur fait foi pour l'attribution des places disponibles ainsi que pour le calcul des frais liés aux inscriptions tardives.

Les inscriptions sont toujours confirmées par le COD au moyen d'un courrier personnel contenant un reçu comptable numéroté. Si une telle confirmation n'est pas reçue par le participant dans les 8 jours de son paiement, il appartient à ce dernier de se manifester sans délai.

En cas de règlement bancaire dans la semaine précédant une activité, une preuve de paiement est demandée à l'accueil ; à défaut de celle-ci, une caution en espèces (correspondant au montant d'inscription sur place) est exigée, ou l'accès à l'activité est refusé. Les inscriptions sur place ne peuvent être prises en compte qu'en fonction de la disponibilité et sont toujours réglées en espèces. Le COD se réserve le droit de refuser toute personne, y compris sur place, sans avoir à justifier sa décision.

Les activités du COD donnent-elles droit à l'accréditation ?

Le COD est un organisateur agréé

et remplit les formalités liées au système de l'accréditation. Néanmoins, le COD ne peut être tenu responsable de décisions ou de délais qui ne lui appartiennent pas, notamment en ce qui concerne l'agrégation d'activités ou l'accréditation individuelle des participants.

Le règlement de l'accréditation stipule que l'organisateur doit valider le talon détachable seulement *à la fin du cours* et que pour entrer en ligne de compte le cours doit être suivi *entièrement*. En conséquence, si un participant arrive en retard, ou part en avance, l'accréditation ne peut lui être accordée. Dès lors, il incombe au participant de prévoir une marge de sécurité dans ses horaires de déplacement.

Comment fonctionne la réduction-fidélité ?

Une réduction-fidélité est accordée pour toute inscription simultanée à 3 activités au moins, confirmée par un paiement global en une fois. Elle s'établit selon le barème fixé sur le bulletin d'inscriptions.

Le participant peut choisir soit la réduction-fidélité pour une inscription globale, soit des inscriptions unitaires tout au long de l'année. Les inscriptions unitaires successives n'ouvrent pas droit à réduction.

Qu'est-ce que la réduction pour étudiants, jeunes, conjoints et collaborateurs ?

Une réduction spéciale de 5 euros, cumulable avec la réduction-fidélité, est accordée aux :

- « Étudiants » : inscrits régulièrement en master en science dentaire
- « Jeunes » : praticiens de l'art dentaire diplômés en 2004 ou plus tard
- « Conjointes » : cohabitantes d'un participant inscrit et payant le montant de base ou fidélité
- « Collaborateurs » : praticiens exerçant dans un cabinet où exerce aussi

un autre praticien inscrit et payant le montant de base ou fidélité

Est-il possible d'annuler ou transférer une inscription ?

Le COD accepte sans discussion toute annulation qui lui parvient au moins 3 jours avant le cours, et procède au remboursement, déduction faite de frais sur la base forfaitaire suivante :

- annulation 30 jours en avance : 20% du montant de base
- annulation 7 jours en avance : 50% du montant de base
- annulation 3 jours en avance : 80% du montant de base

Le cas échéant, la réduction-fidélité est recalculée déduction faite de l'inscription annulée. Par ailleurs, en cas de paiement par carte de crédit, les frais de transaction sont également déduits du montant remboursé.

Le COD accepte le transfert d'inscription, pour un même participant, à condition que l'activité visée par le transfert soit antérieure à l'activité annulée, et dans les limites de disponibilité.

Le transfert entre participants différents n'est pas possible.

Quelles sont les règles spécifiques aux peer-reviews ?

Le COD affecte les participants dans des groupes en tenant compte autant que possible des préférences mentionnées sur les bulletins d'inscription. Les affectations finales sont sans appel et se font dans l'ordre chronologique de la réception des paiements.

En aucun cas, il n'est possible d'annuler une participation à un peer-review et aucun remboursement n'est prévu pour quelque raison que ce soit.

Ces mesures sont rendues nécessaires par les conditions drastiques de l'accréditation.

D'autres questions ?

0473/415167 - info@cod.be

Merci à toutes et à tous

Des congressistes enthousiastes, souriants, contents de faire partie de la grande famille du COD, voilà ce que nous avons pu observer au cours de nos activités de 2006, qui ont permis de dépasser allègrement la barre des 1.500 adhérents.

Cet élan scientifique est, pour les Administrateurs, un formidable encouragement à poursuivre. D'ailleurs, le programme 2008 est en bonne voie de concrétisation, d'autant que vos très nombreuses idées et requêtes sont pour nous une source perpétuelle d'inspiration.

Vous trouverez ci-contre quelques instantanés de l'année écoulée, de quoi vous remémorer l'ambiance à la fois studieuse et décontractée qui caractérise toutes les organisations du COD.

Et nous ne passerons pas sous silence le soutien apporté par les firmes dentaires. Que ce soit au travers d'un stand d'exposition ou de pages publicitaires dans le JOD, ces contributions nous aident à boucler un budget aux proportions gargantuesques.

Merci à toutes et à tous, et toujours au plaisir de vous revoir ! ■



SOUVENIRS DE 2006

Votre accréditation 2006 au COD

Si vous avez participé en 2006 aux activités du COD, si vous avez rempli et remis votre document de présence aux hôtes en fin d'activités, et si vous souhaitez à présent bénéficier de l'accréditation, sachez que le COD a déjà fait le nécessaire vis-à-vis de l'INAMI pour que votre participation entre efficacement en ligne de compte.

La dernière étape est toutefois de votre ressort : voici ce qu'il convient que vous fassiez.

1. Complétez soigneusement le document « annexe 1/1 » que l'INAMI vous a adressé en début d'année, en vous aidant du tableau ci-dessous. Vous ne devez remplir que le point 2, les détails concernant les peer-reviews sous point 1 étant déjà complétés et signés lors des activités.
2. Mentionnez vos coordonnées dans l'en-tête, datez et signez le document, joignez-y le registre de cabinet (si c'est votre première année d'accréditation ou en cas de modification), et envoyez le tout par recommandé à Monsieur le Président du Groupe de direction « Promotion de la qualité » Praticiens de l'art dentaire, INAMI, avenue de Tervuren 211 à 1150 Bruxelles, **avant le 31/3/2007**.
3. Si votre dossier est en ordre, votre prime devrait vous parvenir fin juin/début juillet.
4. Soyez prévoyant pour votre année 2007 : inscrivez-vous aussi vite que possible aux activités de formation continue et aux peer reviews. ■

N° de l'activité	Date	Domaine	Dénomination des activités	UA	N° de l'org.
12.221	25/03/06	1	Apnées du sommeil : réveillez-vous !	40	125
12.222	12/05/06	4	Esthétique : panorama clinique	20	125
12.309	12/05/06	7	Esthétique : panorama clinique	20	125
12.223	10/06/06	1	Le futur, c'est aujourd'hui !	20	125
12.310	10/06/06	3	Le futur, c'est aujourd'hui !	10	125
12.311	10/06/06	4	Le futur, c'est aujourd'hui !	10	125
12.224	30/09/06	6	L'implantologie revisitée	20	125
12.312	30/09/06	7	L'implantologie revisitée	20	125
12.225	17/11/06	4	Échecs & solutions Le Best Of du COD	10	125
12.313	17/11/06	6	Échecs & solutions Le Best Of du COD	10	125
12.314	17/11/06	7	Échecs & solutions Le Best Of du COD	20	125
12.226	16/12/06	6	Dental Thema Day Paro de conservation	40	125

Et pour l'agrément, que faut-il faire ?

L'échéance légale ultime, pour rentrer un premier dossier de maintien d'agrément auprès du Service Public Fédéral Santé Publique, est fixé au 30/6/2008.

Pour les diplômés LSD ou Master à partir du 1/6/2002, il faudra faire état de 60 heures de formation continue sur les 5 dernières années, avec un minimum de 6 heures par an. Pour les diplômés LSD avant le 1/6/2002, il faudra faire état de 55 heures sur un cycle de 5 ans, sans minimum annuel pour ce premier cycle.

Pour ces derniers, il sera possible aussi de fixer la fin du premier cycle au 30/6/06, au 30/6/07 ou au 30/6/08. En théorie donc, il aurait déjà pu être possible de rentrer un dossier à ce jour. Toutefois, l'Administration n'a pas encore bougé. Il se murmure que les fonctionnaires ne sont pas prêts à traiter quelques milliers de demandes simultanées. Naturellement, laisser filer ne fait que reporter et accumuler le problème, d'autant que l'étalement sur trois années était motivé précisément par des questions de traitement administratif.

Bref, ce n'est pas le problème des praticiens. Tant que l'Administration de la Santé Publique ne vous envoie pas un dossier de maintien d'agrément, il est inutile de prendre quelque mesure que ce soit.

Attention toutefois : les obligations demeurent inchangées ! Au minimum, vous devrez prouver pour le 30/6/08 avoir suivi 55 heures de formation sur un cycle de 5 ans (ou 60 heures avec un minimum annuel de 6 heures pour les LSD ou Master à partir du 1/6/2002), ou faire la preuve de votre accréditation, chaque année au cours de ce cycle de 5 ans.

À vos bulletins d'inscriptions ! ■

Services gratuits du COD : ça



Le caducée COD pour votre voiture

Vous participez aux activités du COD et vous avez envie de vous sentir partie d'un tout ? N'hésitez plus : affichez votre appartenance à un mouvement scientifique qui vise la qualité de la médecine dentaire et l'expertise des praticiens, en toute liberté. Faites savoir à votre famille, vos amis, vos patients et vos Consœurs et Confrères que vous adhérez à la formation continue de qualité, et que vous faites le choix COD !

Un exemplaire de ce caducée vous sera envoyé¹ gratuitement en accompagnement de la confirmation de votre première inscription 2007.

¹ dans la limite des stocks disponibles



La newsletter électronique

Vous êtes du genre branché ? Vous avez envie d'être informé en temps réel ? Vous voulez tout savoir avant les autres ? Ce service est fait pour vous : la lettre de nouvelles électronique du COD.

Si vous n'êtes pas encore abonné, envoyez vite un e-mail à cette adresse : cod-newsletter-request@listes.belgavillage.be?subject=subscribe

Vous serez alors intégré dans la liste des prochains envois (à condition d'être un dentiste ou proche du milieu dentaire).

Des informations pertinentes, brèves, et pleines de sens pour votre pratique dentaire seront envoyées aux moments les plus propices.

Le jeu-concours Voco

Pour la troisième année consécutive, le COD en partenariat avec Voco permettra, lors de chaque activité de formation continue, à trois participants de repartir chez eux avec un cadeau de produits dentaires d'une valeur commerciale d'environ 250 euros !

De quoi rembourser l'inscription au cours, avec un joli bénéfice au passage, et l'occasion de (re)découvrir d'excellents produits !



continue en 2007 !

... et bien entendu une année entière de JOD en version complète pour toute la Profession !

Articles scientifiques et cliniques, reportages dans les congrès internationaux, échos des nouvelles socio-professionnelles, rubriques fun, revues de presse, et naturellement des updates permanents des activités de formation du COD : c'est le Journal d'Omnipratique Dentaire !

Publié à plus de 4.000 exemplaires, il est envoyé gratuitement à toute la Profession dentaire francophone et germanophone de Belgique, ainsi qu'à nos amis flamands qui le souhaitent, et à tous les partenaires de l'industrie dentaire. Le JOD, c'est le livre de chevet de l'odontologiste ! Vivement le prochain !



Emploi

CHERCHE assistante dentaire expérimentée mi-tps ou 3/4 tps CDI. CV exigé + lettre motivation Liège. Tél.: 0477/511.506.

Polyclinique à Bruxelles CHERCHE dentistes et cardiologue. Tél.: 02/428.17.00 ou 0475/45.48.45.

Cabinet de spécialistes en ortho CHERCHE confrères/consoeurs pour collab. long terme. Mail: catherine.ol@skynet.be.

Bruxelles service d'ortho univ. 6 fauteuils 3 assistantes RX photos digitales informatique CHERCHE praticiens qualifiés pour coll. longue durée. Mail: philippe.van.steenberghe@skynet.be

Matériel

A VENDRE Pulp Vitality Tester neuf 150 euros HTVA pour cause double emploi. Tél. soir: 02/478.19.49.

A VENDRE unit fauteuil + kart ADEC 1200 euros RX 50 kV mobile compresseur petit matériel Bxl. Tél.: 0478/91.55.88.

A VENDRE fauteuil Castellini pano argent. mobilier séparateur amalgame moteur aspi. compresseur. état impec. Tél.: 0476/66.03.93.

A DONNER pano Vinçotte OK contre aide transport unit. Tél.: 071/38.05.78. Deventer - Châtelet.

A VENDRE pano 2000 euros Pannoura SE 1990 IMP Liège. Tél.: 0476/81.65.79.

A VENDRE unit Planmeca bon look - fonctionne actuel + aspi. chir essai possible prix: 2300 EUR à débattre. Tél.: 087/22.20.78 heures de bureau.

A VENDRE implants + trousse, logiciel Superdent, Typodont, vibreur plâtre, dentomat, daviers, bureau, armoires, RX murale, développeuse Velopex, pano SSWhite, pano télé Morita. Tél.: 0476/92.61.34.

Urgent A VENDRE ensemble ou séparément unit Eurodent modèle kart + fauteuil encore en fonction 2500 euros. Tél.: 0475/60.78.30.

Remise / reprise / immo

A VENDRE Bruxelles (Josaphat) cabinet avec appartement au rez possibilité 3 fauteuils. Tél.: 0495/57.40.65.

A VENDRE Liège centre cabinet + appart. 115.000 euros à discuter. Tél.: 0494/15.06.53.

A REMETTRE cabinet dentaire en activité depuis 20 ans Woluwé-saint-Lambert. Accompagnement possible. Motif: expatriation du conjoint. Tél.: 0472/27.98.91.

A VENDRE Jambes (Namur) appt + cab. dentaire (unit + faut. + ortho + pt mat.) possibilité 2e cabinet. Tél.: 081/21.19.06 (soir et WE).

Divers

CHERCHE praticiens fans de Macintosh en vue constituer club d'utilisateurs dentistes (échange d'expériences, veille technologique, visites d'expos...). Mail: dental.mac@skynet.be.

**VOUS AVEZ DES
CAPACITÉS DE
SYNTHÈSE ET DE
RÉDACTION ?**

**ENVIE DE PARTICIPER
DE PLUS PRÈS
AUX ASPECTS
SCIENTIFIQUES DE
LA PROFESSION
DENTAIRE ?**

**LE COD PEUT
VOUS OFFRIR
CETTE OPPORTUNITÉ.**

CONTACTS :

INFO@COD.BE

**Offre d'emploi ou de collaboration,
recherche d'un interim
ou d'une reprise de cabinet,
matériel dentaire à vendre,
plateau professionnel à louer...?**

N'hésitez plus et pensez JOD !

Et en plus : c'est gratuit.

Offre réservée aux praticiens.

La rédaction se réserve le droit de ne publier que les annonces présentant les caractéristiques légales et déontologiques en vigueur. Néanmoins, le JOD ne peut être tenu responsable du contenu, de la nature ou des conséquences des annonces publiées.

Bon pour une annonce gratuite

à renvoyer au JOD c/o COD
BP 1091 6000 Charleroi 1
ou par fax au 071 33 38 05



**ÉCRIRE
LISIBLEMENT
EN CAPITALES SVP**
(NOUS NE POUVONS DONNER SUITE
À DES BULLETINS ILLISIBLES OU INCOMPLETS)

Nom & prénom :
N° INAMI :
Adresse :
Code postal : Localité :
GSM : Mail:

Nom & adresse pour l'attestation fiscale, si différent :
.....

1. Inscription(s)

Ma cotisation 2007 est **gratuite**, et je m'inscris aux activités de formation continue du COD selon les modalités suivantes :

- | | | | |
|--------------------------|--|-----------------|-----|
| <input type="checkbox"/> | L'ergonomie en solo : organisez votre travail à 2 mains ! (ve 23/03/2007) - Namur | | |
| <input type="checkbox"/> | Base | 1 X 184 = | EUR |
| <input type="checkbox"/> | «Conjoint/collaborateur» ⁽¹⁾ ou «Jeune/étudiant» ⁽²⁾ | 1 X 179 = | EUR |
| <input type="checkbox"/> | J'emmène mon (mes) assistante(s) nombre : | X 92 = | EUR |
| <input type="checkbox"/> | Frais en cas de règlement reçu après le 17/03/2007..... | + 50 = | EUR |
| <input type="checkbox"/> | Bousculer les limites de l'endodontie (sa 12/05/2007) - Charleroi | | |
| <input type="checkbox"/> | Base | 1 X 184 = | EUR |
| <input type="checkbox"/> | «Conjoint/collaborateur» ⁽¹⁾ ou «Jeune/étudiant» ⁽²⁾ | 1 X 179 = | EUR |
| <input type="checkbox"/> | J'emmène mon (mes) assistante(s) nombre : | X 92 = | EUR |
| <input type="checkbox"/> | Frais en cas de règlement reçu après le 05/05/2007..... | + 50 = | EUR |
| <input type="checkbox"/> | Trucs et ficelles en petite chirurgie buccale (sa 09/06/2007) - Bruxelles | | |
| <input type="checkbox"/> | Base | 1 X 184 = | EUR |
| <input type="checkbox"/> | «Conjoint/collaborateur» ⁽¹⁾ ou «Jeune/étudiant» ⁽²⁾ | 1 X 179 = | EUR |
| <input type="checkbox"/> | J'emmène mon (mes) assistante(s) nombre : | X 92 = | EUR |
| <input type="checkbox"/> | Frais en cas de règlement reçu après le 02/06/2007..... | + 50 = | EUR |
| <input type="checkbox"/> | Présent & avenir de la prothèse amovible partielle métallique (sa 29/09/2007) - Namur | | |
| <input type="checkbox"/> | Base | 1 X 184 = | EUR |
| <input type="checkbox"/> | «Conjoint/collaborateur» ⁽¹⁾ ou «Jeune/étudiant» ⁽²⁾ | 1 X 179 = | EUR |
| <input type="checkbox"/> | J'emmène mon (mes) assistante(s) nombre : | X 92 = | EUR |
| <input type="checkbox"/> | Frais en cas de règlement reçu après le 22/09/2007..... | + 50 = | EUR |
| <input type="checkbox"/> | Chirurgie plastique parodontale (ve 16/11/2007) - Charleroi | | |
| <input type="checkbox"/> | Base | 1 X 184 = | EUR |
| <input type="checkbox"/> | «Conjoint/collaborateur» ⁽¹⁾ ou «Jeune/étudiant» ⁽²⁾ | 1 X 179 = | EUR |
| <input type="checkbox"/> | J'emmène mon (mes) assistante(s) nombre : | X 92 = | EUR |
| <input type="checkbox"/> | Frais en cas de règlement reçu après le 09/11/2007..... | + 50 = | EUR |
| <input type="checkbox"/> | Dental Thema Day « Odontologie & Tabagisme » (sa 15/12/2007) - Bruxelles | | |
| <input type="checkbox"/> | Base | 1 X 184 = | EUR |
| <input type="checkbox"/> | «Conjoint/collaborateur» ⁽¹⁾ ou «Jeune/étudiant» ⁽²⁾ | 1 X 179 = | EUR |
| <input type="checkbox"/> | J'emmène mon (mes) assistante(s) nombre : | X 92 = | EUR |
| <input type="checkbox"/> | Frais en cas de règlement reçu après le 08/12/2007..... | + 50 = | EUR |

Montant de base = EUR

2. Réductions (Lire les conditions en page xx)

- | | | | |
|--------------------------|---|-------|-----|
| <input type="checkbox"/> | Je m'inscris simultanément à 3 formations : je déduis une réduction-fidélité globale de 50 EUR | | EUR |
| <input type="checkbox"/> | Je m'inscris simultanément à 4 formations : je déduis une réduction-fidélité globale de 100 EUR | | EUR |
| <input type="checkbox"/> | Je m'inscris simultanément à 5 formations : je déduis une réduction-fidélité globale de 150 EUR | | EUR |
| <input type="checkbox"/> | Je m'inscris simultanément à 6 formations : je déduis une réduction-fidélité globale de 250 EUR | | EUR |

J'ai coché le montant «conjoint/collaborateur»⁽¹⁾ ou «jeune/étudiant»⁽²⁾, je précise donc ci-dessous

⁽¹⁾ Nom du conjoint ou collaborateur inscrit réglant le montant de base :

⁽²⁾ Année du diplôme et université :

Total à régler = EUR

3. Règlement (Les places sont attribuées par ordre de réception du règlement)

- Je verse ce jour le montant de l'inscription sur le compte du COD 001-3545567-02 (IBAN : BE 32 00 13 5455 6702 - BIC : GEBABEBB)
- Veuillez charger ma carte de crédit

  N° exp. /

Nom & prénom du titulaire figurant sur la carte :

4. Validation

Je marque mon accord avec les conditions générales du COD (Lire en page 45).

Date : Signature :

Vous fiez-vous au hasard ? ⁽¹⁾

⁽¹⁾ À la fin de l'année 2006, on dénombrait 1.530 dentistes adhérents du COD. Cela ne peut pas être un hasard. Ces Consoeurs et Confrères ont fait le choix COD, car ils ont compris que c'est leur intérêt : sur le plan de la qualité des formations, sur la convivialité, sur le confort des centres de congrès, sur la valeur ajoutée du JOD, sur la sécurité garantie en matière d'accréditation et d'agrément, sur la gratuité de la cotisation... elles et ils sont gagnants. Alors, rejoignez-les en 2007... ou au contraire fiez-vous au hasard.