

Périodique destiné aux dentistes
généralistes et spécialistes, aux
étudiants en sciences dentaires
et à l'industrie dentaire
© Collège d'Omnipratique
Dentaire asbl, éd.
Agrégation P307013
Tirage : 3.500 ex.

JOD



**Découvrons tous les
e-Services**

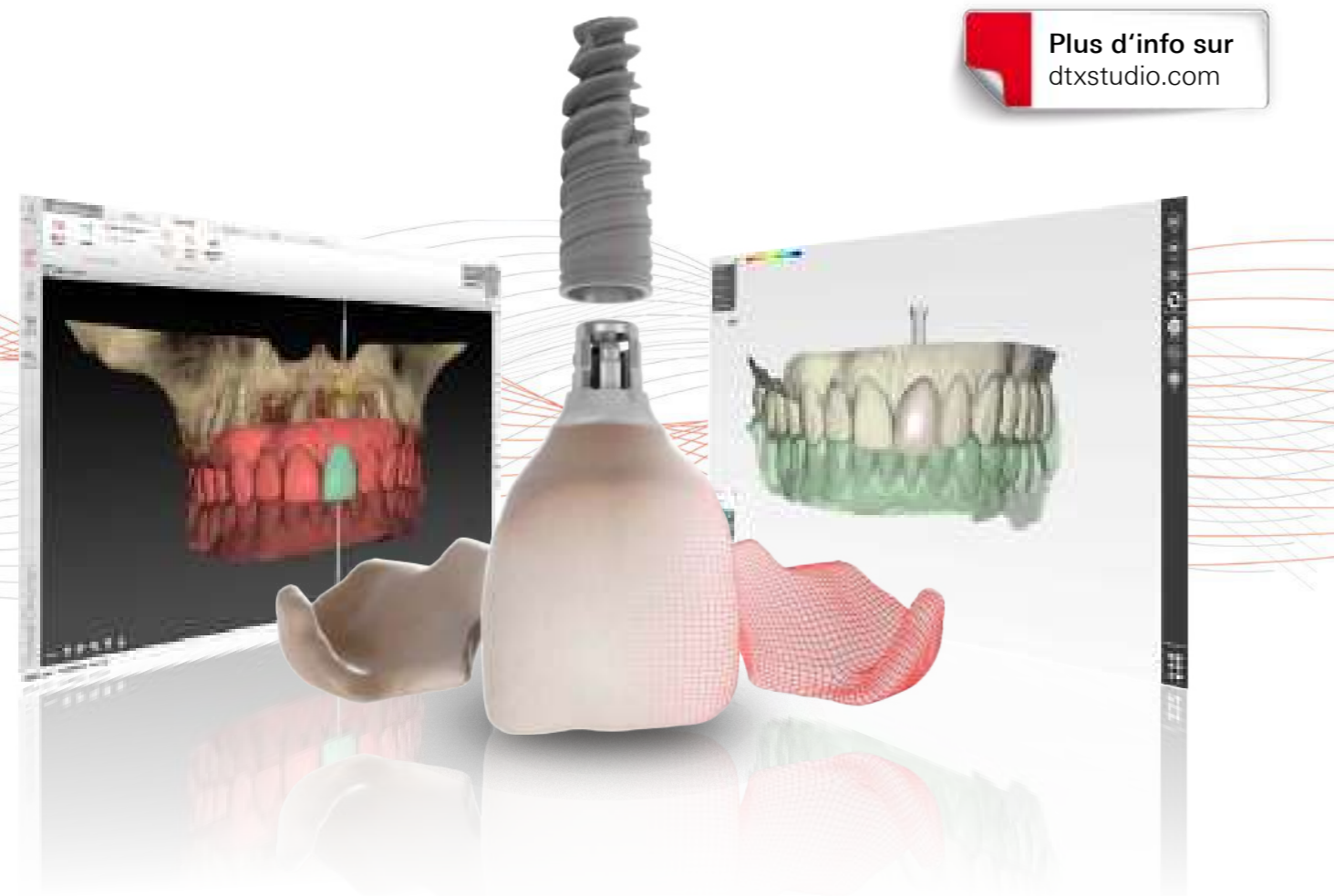
à Charleroi le vendredi
25 mai 2018

**De la
Dentisterie
Opératoire
au programme**



à Namur le vendredi
22 juin 2018

Collaborez dès le départ TempShell



Votre restauration provisoire planifiée numériquement et prête le jour de la chirurgie.

- ✓ Les outils numériques NobelClinician® et DTX Studio™ sont interconnectés pour permettre au clinicien et au prothésiste dentaire de collaborer plus efficacement.
- ✓ Faites le scan et créez le plan de traitement dès la première consultation et impliquez le prothésiste dentaire depuis le début.
- ✓ TempShell s'utilise en combinaison avec le pilier Multi-unit Abutment Plus et le pilier provisoire Snap, ce dernier éliminant la nécessité de vissage pendant la phase d'essayage et d'ajustement de la prothèse.
- ✓ TempShell est également disponible pour bridges.

Plus d'info sur nobelbiocare.com/tempshell



JOD

Mai - Juin 2018 • n° 93



Pierre GOBBE-MAUDOUX
Rédacteur en Chef

Il est temps de penser à votre Formation Continue pour 2018.

Notre programme de cours et travaux pratiques de Formation Continue rencontre un grand succès. Certaines activités sont déjà complètes ou sur le point de l'être. Pensez à vous inscrire aux journées qui vous intéressent avant qu'il ne soit trop tard.

La réanimation cardio-pulmonaire, les services e-Santé, la Dentisterie Opératoire de demain, la problématique de la femme enceinte et de la jeune mère qui allaite, la gestion de la douleur ou encore les dysfonctions crano-mandibulaires, tous ces sujets ont été choisis selon vos souhaits exprimés lors des années précédentes.

Et comme chaque année, le C.O.D. organise des séances de peer-review pour être en règle avec l'accréditation et des journées de radioprotection et radiophysique pour être en règle avec l'AFCN.

Enfin, suite au succès des journées organisées en mars dernier, un nouveau week-end est programmé en novembre prochain. Découvrez dans ce numéro les témoignages des participants.

Bonne lecture à toutes et tous, et...

à très bientôt aux journées du Collège d'Omnipratique Dentaire.

Pour nous contacter
et pour recevoir gratuitement le JOD :
Rue de l'Etang, 151 - B 6042 Lodelinsart
Fax 071/33.38.05
info@cod.eu.com

Abonnement pour l'étranger :
EU : 39 EUR/an
Monde : 75 EUR/an

Website : www.cod.eu.com

Infos publicité : info@cod.eu.com

La publicité paraît sous la responsabilité exclusive des annonceurs
Les noms de marque cités dans les articles constituent des indications
pour le lecteur et non de la publicité

IBAN : BE 32 00 13 5455 6702
BIC : GEBABEBB

Éditeur responsable :
Pierre Gobbe-Maudoux
Rue de l'Etang, 151 - B 6042 Lodelinsart
Les articles signés n'engagent que la responsabilité de leurs auteurs

© Copyright : COD asbl, 2018
Reproduction interdite sauf accord
Infographie : PGM

Après lecture, collectionnez ou recyclez SVP

Retrouvez toutes les informations sur

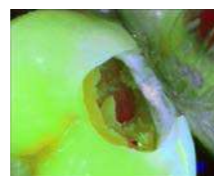
le contenu des cours sur

www.cod.eu.com

JOD93-03

Formation continue

- 7** Découvrons tous les e-Services
- 8** De la dentisterie opératoire au programme
- 10** Les dents de la mère
- 11** Aie, j'ai mal !
- 12** Les dysfonctions crano-mandibulaires



Travaux pratiques

- 6** Réanimation Cardio-Pulmonaire et défibrillation
- 9** TP de Dentisterie Opératoire



Radioprotection et radiophysique

- 13** Christian Hunin vous en dévoile tous les secrets



Formation enneagramme

- 16** L'enneagramme, un outil de communication

Les peer-review du C.O.D.

- 14** Organisation pratique du cabinet



L'enneagramme: les sous-types



Histoire

- 20** Au temps de Galien



Reportage

- 21** ADF 2017

Librairie

- 23** CdP vous propose



24 Infos-Produits

26 Petites annonces

27 Formulaire d'inscription

Réanimation Cardio-Pulmonaire et défibrillation

le jeudi 17 mai 2018 à Seneffe



Emmanuel SIMON

Mise en situation avec rappel des notions de soins d'urgence.

Exercices pratiques sur mannequins, adulte et enfant, en conditions réelles dans un vrai cabinet dentaire.

Utilisation d'un défibrillateur.

Manipulations et exercices avec évaluation individuelle.

TP 1A

TP 1B

*Pause-café
incluse*

Parc Paysager de Tyberchamps 5, 7180 Seneffe

Le jeudi 17 mai 2018 de 8h30 à 12h00 ou de 13h00 à 16h30

Pour les dentistes et leurs assistantes

ATTENTION: 2 X 15 places disponibles !

Accréditation accordée 20 UA domaine 1

N° 35079 le matin et N° 35080 l'après-midi

3 heures de Formation Continue pour l'agrément du TPP

Inscription via le formulaire en avant-dernière page

*COMPLÈT
l'après-midi*

Découvrons tous les e-Services !

à Charleroi, le vendredi 25 mai 2018

Qu'est-ce que le partage des données du patient ?

Le Réseau Santé Wallon: son histoire, son fonctionnement, ses missions,...

Quels sont les différents outils e-santé ?

Lecture de carte d'identité, certificat e-Health, DMG, MyCareNet, Chapitre IV, prescription électronique (y compris l'application «PARIS»), le Sumehr,...

Les exigences minimales en matière de hardware et de software.

Les conditions de la prime de l'Inami.

...

*Pause-café
incluse*



Philippe JONGEN

FC 1A

FC 1B

CEME Charleroi, Rue des Français, 147, 6020 Dampremy

Le vendredi 25 mai 2018 de 8h30 à 12h00 ou de 13h00 à 16h30

Pour les dentistes et leurs assistantes

ATTENTION: places limitées !

Accréditation accordée 20 UA domaine 2

N° 35073 le matin et N° 35074 l'après-midi

3 heures de Formation Continue pour l'agrément du TPP

Inscription via le formulaire en avant-dernière page

De la Dentisterie Opératoire au programme

le vendredi 22 juin 2018 à Namur



Hervé TASSERY

Stéphane BROWET

- Cariologie, détection et aides optiques
- Isolation: l'essentiel
- Ionomères de verre et dentisterie a minima, scellement des sillons, air abrasion,...
- Stratification: simple et facile ?

FC 2

*Pauses-café
& lunch inclus*

ACINAPOLIS, Rue de la Gare Fleurie, 16, 5100 Jambes

Le vendredi 22 juin 2018 de 9h00 à 17h00

Pour les dentistes et leurs assistantes

ATTENTION: places limitées !

Accréditation accordée 40 UA domaine 4

N° 35075

6 heures de Formation Continue pour l'agrément du TPP

Inscription via le formulaire en avant-dernière page

Travaux Pratiques de Dentisterie Opératoire

à Leuven, le samedi 23 juin 2018

- Test salivaire, Stamp technique
- Utilisation des inserts de préparation
- Caméra SoproLife et Care
- le concept LifeDT
- le concept Essentia
- cavité tunnel...



Hervé TASSERY

*Pauses-café
& lunch inclus*

TP 2

GC Europe, Interleuvenlaan, 35, 3001 Haasroode

Le samedi 23 juin 2018 de 9h00 à 17h00

Pour les dentistes

ATTENTION: limité à 15 participants !

Accréditation accordée 40 UA domaine 4

N° 35078

6 heures de Formation Continue pour l'agrément du TPP

Inscription via le formulaire en avant-dernière page

Les dents de la mère

le jeudi 25 octobre 2018 à Namur



Céline CLEMENT

Elisa TRAMUS

- Santé parodontale et grossesse
- Quelle prise en charge bucco-dentaire chez la femme enceinte et la femme qui allaite ?
- Prescription d'intérêts chez la femme enceinte et la femme qui allaite ?
- Prévention

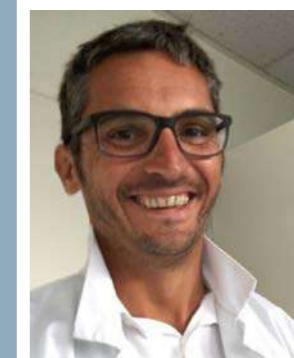
FC 3

*Pauses-café
& lunch inclus*

Aie, j'ai mal !

à Charleroi, le samedi 17 novembre 2018

- Physiologie de la douleur
- Les traitements médicamenteux : aspects pharmacologiques et thérapeutiques
- Prévention des douleurs post-opératoires
- Les douleurs chroniques



Vianney DESCROIX

Sarah COUSTY

*Pauses-café
& lunch inclus*

FC 4

ACINAPOLIS, Rue de la Gare Fleurie, 16, 5100 Jambes

Le jeudi 25 octobre 2018 de 9h00 à 17h00

Pour les dentistes et leurs assistantes

ATTENTION: places limitées !

Accréditation accordée 10 UA dom 1, 20 UA dom 4 & 10 UA dom 6

N° 35076 - 35228 & 35229

6 heures de Formation Continue pour l'agrément du TPP

Inscription via le formulaire en avant-dernière page

CEME Charleroi, Rue des Français, 147, 6020 Dampremy

Le samedi 17 novembre 2018 de 9h00 à 17h00

Pour les dentistes et leurs assistantes

ATTENTION: places limitées !

Accréditation accordée 40 UA domaine 1

N° 35077

6 heures de Formation Continue pour l'agrément du TPP

Inscription via le formulaire en avant-dernière page

Les dysfonctions crano-mandibulaires

le samedi 15 décembre 2018 à Charleroi



Pierre-Hubert DUPAS

- Le bruxisme
- Diagnostic des dysfonctions crano-mandibulaires
- Importance de la posture et de l'oculogyrie
- Traitements odontologiques des dysfonctions crano-mandibulaires

FC 5

*Pauses-café
& lunch inclus*

CEME Charleroi, Rue des Français, 147, 6020 Dampremy

Le samedi 15 décembre 2018 de 9h00 à 17h00

Pour les dentistes et leurs assistantes

ATTENTION: places limitées !

Accréditation accordée 40 UA domaine 7

N° 35246

6 heures de Formation Continue pour l'agrément du TPP

Inscription via le formulaire en avant-dernière page

Radioprotection et radiophysique

à Marche, le vendredi 1er juin 2018
à Nivelles, le vendredi 21 septembre 2018
à Nivelles, le vendredi 14 décembre 2018



Christian HUNIN

*Pauses-café
& lunch servi à table inclus*

RX 1

RX 2

RX 3

Pour les dentistes

ATTENTION: places limitées !

Accréditation accordée 40 UA domaine 3

RX1 N° 35081 - 30 places

RX2 N° 35247 - 40 places

RX3 N° 35082 - 40 places

6 heures de Formation Continue pour l'agrément du TPP

Inscription via le formulaire en avant-dernière page

Certificat A7CN

Vous ne connaissez pas le C.O.D. ?

Les Peer-Reviews du C.O.D.



Jean TERSELEER

Organisation pratique du cabinet



Pascal PAILLET

L'ennéagramme: les sous-types

PR 1A

PR 1B

PR 2A

PR 2B

PR 3A

PR 3B

le samedi 9 juin 2018 à Bruxelles

le samedi 29 septembre 2018 à Charleroi

le jeudi 22 novembre 2018 à Wavre

Pour les dentistes.

ATTENTION: maximum 20 places/groupe.

Accréditation accordée

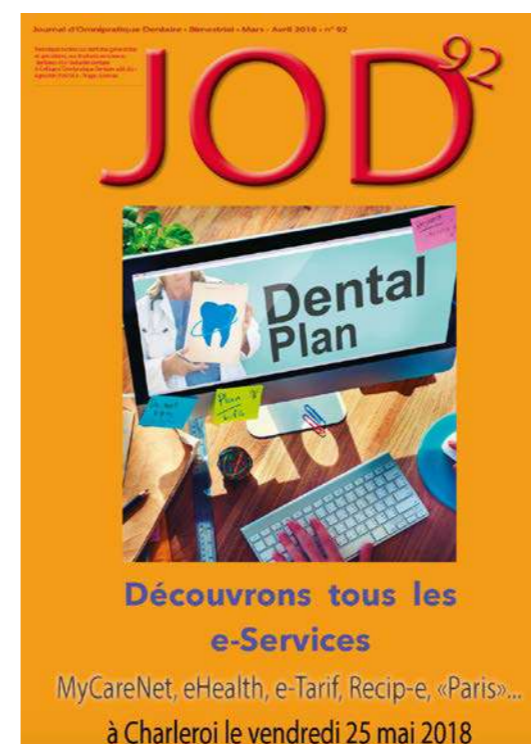
Inscription via le formulaire en avant-dernière page

découvrez-le ici...



des salles confortables

des lunchs agréables



Découvrons tous les e-Services

MyCareNet, eHealth, e-Tarif, Recip-e, «Paris»...
à Charleroi le vendredi 25 mai 2018



des orateurs abordables

un périodique envoyé , gratuitement, à 3500 exemplaires, 6 fois par an

des orateurs, sponsors et collaborateurs sympas



L'ennéagramme : la dynamique des neuf bases

les vendredi 23 et samedi 24 novembre 2018 à Eprave

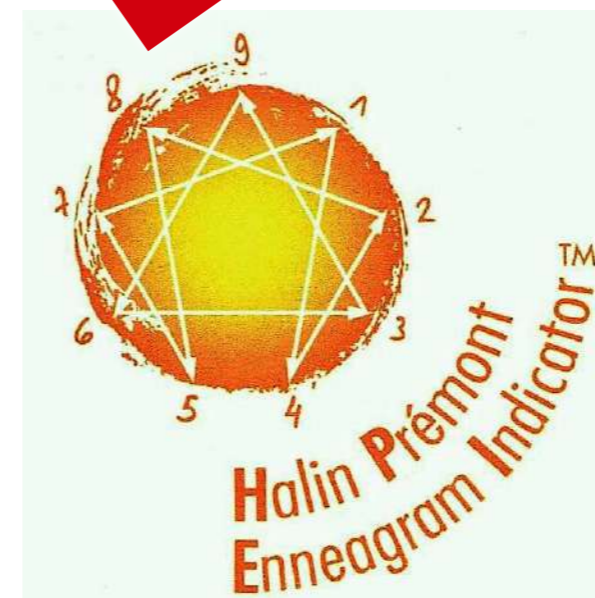


Pascal PAILLET

- Dentiste Généraliste
- Pratique privée à Marche-en-Famenne
- Formé au sein de l'Institut Royal Supérieur de la Défense en communication interpersonnelle, gestion du temps, gestion de conflits, gestion du stress, psychologie de crise, leadership.
- Formé au sein de l'Institut Alain Prémont Enneagram Institute: ennéagramme, coaching, orientation scolaire et professionnelle.
- Formateur certifié HPEI depuis mai 2016



*Exclusivité
C.O.D. asbl*



Les participants découvriront au départ les 9 bases de l'ennéagramme. Ils apprendront ensuite à détecter leurs points forts, leurs points faibles et les écueils à éviter dans le cadre de leur vie professionnelle.

Ils apprendront à découvrir que les motivations des autres bases ne sont pas identiques aux leurs. Et ils apprendront aussi à accepter ces différences pour proposer un traitement qui correspond aux attentes du patient et cela, dans une neutralité bienveillante.

Les participants apprendront à développer des facultés de communication interpersonnelles plus performantes et mieux adaptées à leurs interlocuteurs.

Le bénéfice de ces deux journées de formation sera une meilleure compréhension de nos patients pour un traitement plus efficace et durable.

ce week-end enneagramme, c'est quoi ?

les participants au WE de mars 2018 vous en parlent...

Séminaire fabuleux sur l'enneagramme et toutes ses bases. J'ai passé un week-end merveilleux. Un cadre magnifique, apaisant, et un formateur hors pair. J'en parle beaucoup autour de moi et j'étonne mes amis. Je viendrai certainement à la suite du programme. Merci encore.

Tatiana

Une formation à suivre qui ne peut que nous apporter un plus dans notre métier, un outil fabuleux pour se connaître soi-même, se reconnaître dans une équipe et se positionner dans nos relations aux autres. Merci pour l'accueil que tout le monde m'a réservé !

Liliane

Evaluation mars 2018:
5/5

Ce fut un chouette week-end rempli de belles découvertes et de personnes intéressantes... une super ambiance ! Un coach sympa et une formation très ludique.

Catherine

Ce WE m'a permis de converser avec une personne que je n'aborde pas souvent. Cette personne, c'est MOI ! Après ce moment, je peux dire que j'aime les gens et leur diversité !

Marie-Christine

On sort de ces 2 jours avec l'impression de ne pas avoir perdu son temps et plus riche de connaissances de soi et des autres. Avec un formateur investi dans son sujet, ayant bien préparé son séminaire, respectueux de son auditoire et du timing imposé. Bonne note aussi pour le support écrit + syllabus qui permet de fixer les notions apprises, d'approfondir le sujet. L'impression d'une agréable «retraite», ce qui - une fois n'est pas coutume - fait un bien fou dans nos vies agitées.

Henriane

Formulaire spécial d'inscription aux 2 jours de formation enneagramme

à renvoyer par mail à info@cod.eu.com
ou par fax au 071.33.38.05. ou par courrier à
COD asbl Rue de l'Etang, 151 à 6042 Lodelinsart

O Mr O Mme O Dr Nom:..... Prénom:.....

N° INAMI:

Adresse:

C.P.: Commune:

N° GSM:

mail (**indispensable** pour recevoir le questionnaire préliminaire):

.....@.....

Nom de la société si nécessaire:

Adresse:

C.P.: Commune:

O J'enregistre mon inscription aux journées de formation à l'enneagramme des 23 et 24 novembre 2018 au
Domaine du Vieux Moulin à Eprave.

O Je serai accompagné de 1 autre personne.

Nom:..... Prénom:..... Mail:

O Je désire loger sur place, veuillez me contacter à ce sujet.

O du jeudi au samedi (2 nuits) O du vendredi au samedi (1 nuit)

O du jeudi au dimanche (3 nuits) O du vendredi au dimanche (2 nuits)

O chambre single O chambre double

O Je m'engage à verser 590,00 euros par personne sur le compte de l'asbl COD BE32 0013 5455 6702
avant le 15/02/2018.

Date:

Signature:

pour les dentistes, mais aussi leur assistante,
leur conjoint, leur famille, leurs amis...

Au temps de Galien

Exposition du 26 mai au 2 décembre 2018



Danielle GOUREVITCH (EPHE, ANCD)

Après l'exposition *Au temps d'Hippocrate. Médecine et société en Grèce antique* en 1998, au Musée royal de Mariemont, le conservateur des antiquités, Annie Verbanck-Piérard, propose une suite avec *Au temps de Galien. Un médecin grec dans l'Empire romain*, qui ouvrira pour six mois, le 26 mai 2018.

Musée de Mariemont
chaussée de Mariemont, 100
7140 Morlanwelz
www.musee-mariemont.be



Au temps de Galien

Un médecin grec dans l'empire romain

26 mai - 2 décembre 2018

En suivant la vie du médecin grec Galien de Pergame (129 - env. 216 ap. J.-C.) comme fil conducteur, l'exposition se propose de décrire les pratiques médicales, pharmacologiques et sanitaires de l'empire romain aux premiers siècles de notre ère. Car Galien est un homme de son temps. Les écrits prolifiques du célèbre praticien, ses centres d'intérêt très variés, ses voyages et l'ampleur de sa clientèle, depuis les gladiateurs de Pergame jusqu'aux empereurs, permettent de traiter de nombreux thèmes et nous offrent un parcours géographique et sociologique autour de la Méditerranée sous la *Pax Romana*.



Les fondamentaux, source de sérénité

par Jean TERSELEER, D.G.

La suite du reportage de notre confrère Jean Terseleer à Paris, en novembre dernier, lors du plus grand congrès annuel francophone consacré à l'art dentaire.

La douleur, nouvelles avancées diagnostiques et thérapeutiques.

Cette conférence s'attache à la compréhension des douleurs neuropathiques et non aux douleurs physiologiques provoquées par un stimulus externe (piqûre, choc), inflammatoires (arthrose, cancer) ou dysfonctionnelles (absence de lésion objectivable, fibromyalgie). Ces douleurs résultent d'une lésion au sein des structures nerveuses et peuvent être périphérique mono-neuropathiques (post-lésion, zona, essentielle du V) et poly-neuropathiques (toxique, VIH, Guillain-Barré) ou centrale intéressant le tissu cérébral.

Deux problématiques peuvent être rencontrées dans notre pratique et qui sont à la fois très invalidantes et difficiles à traiter.

Les névralgies trigéminales classiques : décrites souvent comme une douleur électrique ou en coup de poignard, elles se reproduisent sous forme de crise paroxystiques (fraction de sec à 2 min) d'intensité sévère et peuvent être provoquées par des stimuli inoffensifs sur le côté atteint du visage (trigger point).

Les douleurs neuropathiques trigéminales post-traumatiques (DNTPT) : la preuve de causalité doit être objectivée : localisée dans la même branche du V et se développant dans les 3 à 6 mois suivant l'événement traumatisant. Ces douleurs peuvent être variables dans la durée, de paroxystique à constante. Leur prévalence est de 0.5 à 12% des actes de chirurgie orale incluant les avulsions dentaires, la pose d'implants et les traitements endodontiques (dépassement). Décrites dans des termes : comme si on m'enfonçait un pieu dans la mâchoire, comme si on appuyait tout le temps, brûlure permanente qui me détruit...Elles ont un impact sociétal réel et représentent un vrai problème individuel affectant la qualité de vie du patient et ayant un coût économique considérable.

Les mécanismes physiologiques sont complexes : les lésions entraînent des changements locaux, vasculaires et immunitaires entraînant une excitabilité des neurones qui persiste au-delà de la cicatrisation. Les outils diagnostiques sont plutôt des dispositifs d'évaluation quantitative et qualitative des douleurs pour en faire le différentiel. Les traitements ayant fait leur efficacité sont des traitements topiques (crème anesthésiantes) associés à des traitements généraux (médicaments anti-dépresseurs, antiépileptiques et opioïdes). Diverses études ont montré l'efficacité de méthodes non-pharmaceutiques telles l'hypnose la relaxation et la distraction...

La gestion des stocks. Retour d'expérience.

Une séance que j'ai adorée et qui a fait salle-comble, notamment de nombreuses assistantes...

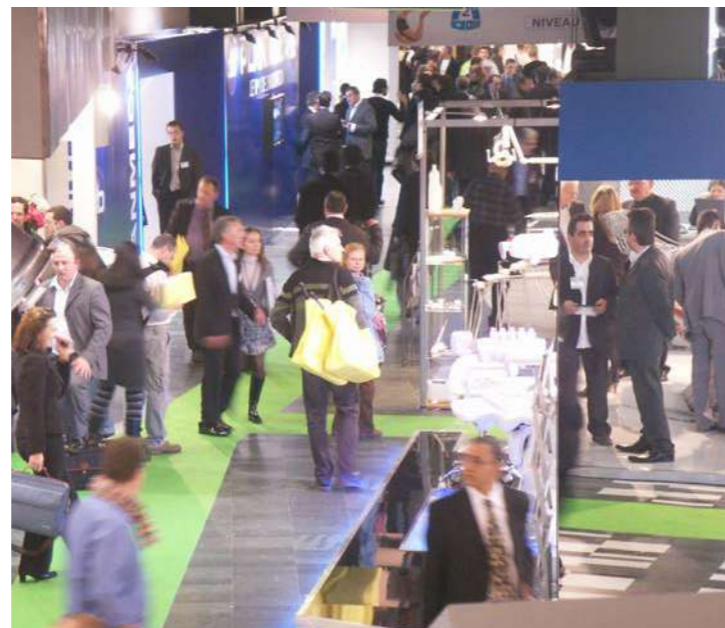
La problématique de la gestion d'un cabinet dentaire est régulièrement reprise parmi les nombreux sujets proposés à l'ADF mais, souvent ce sont les problèmes de stérilisation ou de rapport avec les patients qui sont mis en avant. Cette conférence ci était particulièrement bien articulée autour d'une méthode mise au point par le conférencier qui est en charge d'un centre dentaire de plusieurs fauteuils.

Etapes proposées :

1- Réalisation d'un catalogue des produits personnalisé : l'utilisation d'un catalogue à réaliser soi-même est une étape indispensable. Tous les produits du cabinet sont repris dans des fiches, informatisées ou non et qui reprennent des informations comme le prix payé, la date, le fournisseur, la quantité à commander et le seuil de rupture indiquant la nécessité de passer une commande. Ces informations sont capitales pour définir la politique d'achat du cabinet. On devra progressivement accorder les procédures cliniques de chacun des praticiens pour simplifier les commandes.

2- Le choix des fournisseurs : les principaux critères sont le rapport qualité/prix, la stabilité de l'entreprise et la fiabilité (délais, qualité de la livraison etc.). Il n'est pas interdit de faire jouer la concurrence ! On l'évaluera grâce à une enquête de satisfaction et il est important d'avoir un contact régulier avec celui-ci.

3- Budget de consommation : Il se calcule sur une période définie et la formule est : stock initial + achat - stock final à la fin de la période. On peut ainsi comparer ce montant avec le CA du cabinet, la moyenne en France est de 4 à 5 % du CA. Ce calcul est à faire annuellement mais si la consommation est anormalement élevée, on préconise un rapport trimestriel pour adopter des mesures de correction et les évaluer.



4- Budget mensuel : la valeur totale stock doit être égal à 5% du CA du mois précédent (budget du mois à commander) + 20% de la consommation (stock tampon).

5- Le processus de réapprovisionnement : il comprend plusieurs étapes qui doivent être pensées en amont : expression de besoins, connaître les produits en cours de commande, contrôle à la livraison, stockage (au frais ? rayonnage, péremption) et enfin la réception de la facture qui doit être validée.

6- Inventaire : c'est le recensement exhaustif des produits payés et stockés à la date d'arrêt des comptes. C'est aussi un relevé des dispositifs placés en bouche des patients (implants, traçabilité). L'informatisation est bien entendu souhaitable.

L'endodontie de A à Z

Traitement et retraitement

par Stéphane SIMON

L'endodontie repose sur des principes biologiques et mécaniques établis il y a plus de quarante ans. Seuls les moyens pour atteindre ces objectifs ont considérablement évolué ces vingt-cinq dernières années. La rotation continue, les localisateurs d'apex électroniques et les nouveaux systèmes d'obturation à la gutta chaude ont rendu l'endodontie de qualité abordable à l'ensemble de la profession.

L'abondante iconographie de cette édition qui mélange schémas explicites et illustrations de cas cliniques rend la lecture de ce nouvel opus de la collection Memento accessible à tous et très agréable à lire.

Avec les douze chapitres de cette édition mise à jour et augmentée, le lecteur, néophyte ou praticien confirmé, trouvera tous les éléments pour faire le point sur les traitements et retraitements: la douleur et le diagnostic; les pathologies et le traitement de l'urgence; les spécificités de l'anesthésie en endodontie; le champ opératoire; les objectifs du traitement canalair; la cavité d'accès; la conicité et l'instrumentation; l'instrumentation mécanisée; l'irrigation et la désinfection; l'obturation; le retraitement; enfin, l'endodontie chirurgicale.

www.editionsmdp.fr

Par un ancien
orateur du C.O.D.

298 pages



Stéphane Simon est Professeur des Universités (Paris Diderot) et praticien hospitalier au CHU de Normandie Rouen avec un exercice limité à l'endodontie. Il est Directeur du Diplôme Universitaire Européen d'Endodontologie clinique (Paris-Diderot).



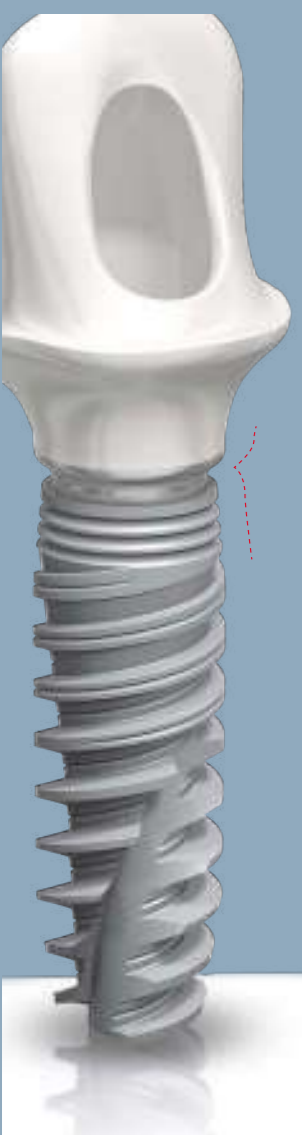


Nouveau

G-aenial®
Universal
Injectable
de GC

Solide comme un roc
Composite de restauration haute résistance

- **Arrêtez de recouvrir !**
 - o Adhésion et résistance à l'usure exceptionnelles grâce à la combinaison de charges de baryum ultra-fines et de la technologie de recouvrement total au silane (FSC) de GC
 - o Convient à toutes les classes de cavités sans limitation de taille
 - o Suffisamment résistant pour ne pas avoir besoin de le recouvrir d'un composite conventionnel
- **Injectez !**
 - o Viscosité thixotrope unique, optimale pour réaliser les cuspidés à main levée
 - o Etapes de finition plus courtes puisque l'anatomie est déjà créée
- **Appréciez la manipulation !**
 - o Nouvelle conception de seringue offrant une extrusion facile sans écoulement incontrôlé
 - o Viscosité optimale pour séparer facilement le matériau de l'embout
 - o Nouveaux embouts avec une longue aiguille flexible pour un accès inégalé aux cavités postérieures difficiles



NobelActive® L'implant inégalé depuis 10 ans

10 Ans
NobelActive®

NobelActive® est véritablement un implant inégalé. Le corps d'implant et le filetage permettent une condensation osseuse lors de l'insertion et garantissent une stabilité primaire exceptionnelle, même dans des conditions osseuses défavorables. Cela en fait la solution idéale pour la mise en charge immédiate. En outre, des rainures d'incision inversée avec des lames de forage apicales permettent d'ajuster la position de l'implant pour une orientation optimale de la restauration.

Résultat esthétique d'aspect naturel
La conception coronaire à conicité inversée et le transfert de plate-forme intégré sont conçus pour maximiser le volume osseux et des tissus mous.

Connexion hermétique
La connexion conique interne avec verrouillage hexagonal offre une résistance mécanique élevée et donne accès aux solutions prothétiques innovantes.

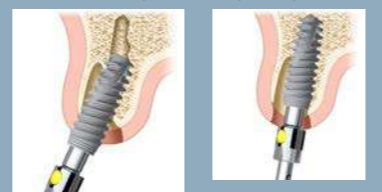
Importante stabilité primaire et tissus mous sains
Corps d'implant conique à élargissement avec double filetage pour une condensation osseuse progressive.

Ajustement de l'orientation de l'implant
pendant son insertion grâce aux rainures d'incision inversée avec des lames de forage apicales.

Amélioration de l'ostéo-intégration
Surface TiUnité oxydée unique avec des rainures pour une ostéogénèse plus rapide et une réussite à long terme.

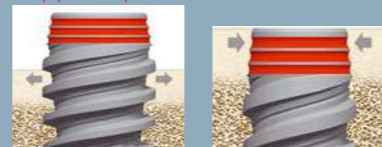
Plus d'info sur nobelbiocare.com/nobelactive

Orientation prothétique optimale



L'insertion peu invasive et le réglage de l'angulation de l'implant optimisent l'orientation prothétique.

Support optimal des tissus mous



Le col à conicité inversée offre un volume osseux supplémentaire.



La compétence numérique au service du diagnostic.



VistaPano S, VistaIntra et VistaScan Mini View : la compétence radiographique numérique réunie en un système. Mise sur des solutions complètes, pour une qualité d'image unique ! Les appareils de radiographie et les scanners d'écrans à mémoire de Dürr Dental vous garantissent des possibilités de diagnostic optimales, un maximum de confort et une efficacité incomparable. **Plus d'informations sur www.duerrdental.com**



Emploi / collaboration

- ° Cabinet dentaire Etterbeek **CHERCHE** dentiste généraliste et orthodontiste. Cabinet neuf, informatisé, digitalisé. Tél.: 0475/914.275 ou startooth2@hotmail.com
- ° A Rhode-St-Genèse, **CHERCHE** collaborateurs motivés, tps partiel à complet, dans cabinet de groupe, cadre agréable, parking, matériel «up to date», patients en attente, cond. intéressantes, reprise possible. Envoyer CV à dentistesassociés@hotmail.com.
- ° Cabinet dentaire Brabant wallon depuis 1978, 2 fauteuils, informatisé, patientèle et CA importants, **CHERCHE** dentiste motivé et consciencieux en vue reprise avec accompagnement éventuel. Assistante expérimentée et dynamique. Tél.: 0475/83.53.83.
- ° Cabinet dentaire Namur centre **CHERCHE** à partir de mars 2018 dentiste généraliste. Contact: mail@med-dental.be
- ° Nouveau cabinet dentaire à Wemmel **CHERCHE** dentiste généraliste 2 à 3J/sem. pour compléter équipe. Collaboration à long terme. Tél.: 0494/891.335 ou raphaelledanckaers@hotmail.be
- ° A Haversin (région Ciney, Rochefort, Marche) **CHERCHE** dentiste généraliste pour collaboration long terme. Patientèle assurée. Tél.: 0474/995.629 ou jlcheuvar@gmail.com
- ° A Jambes (Namur) **CHERCHE** dentiste généraliste pour collaboration long terme. Patientèle assurée. Tél.: 0474/995.629 ou jlcheuvar@gmail.com
- ° Centre dentaire à Ixelles, 3 cabinets, **CHERCHE** dentiste pour compléter plages horaires. Tél.: 0477/27.45.01.

Matériel

- ° **A VENDRE** urgent Namur cause retraite installation Stern Weber 1993 super équipée, très bon état. 10% du prix. 5.000 €. Tél.: 0477/40.42.20.
- ° **A VENDRE** Namur unit Galbiati Scout couleur bleue + plafonnier W&H Auria. Faire offre. Contact: vietnamut@gmail.com ou tél.: 0495/203.646.
- ° **A VENDRE** installation dentaire portable Dentalone pratiquement neuf. Peut convenir pour seconde installation. Complet et autonome: détartreur, micro-moteur, seringue air-eau, compresseur,... 10.000 € à discuter. Tél.: 0478/230.421.



Remise / reprise / immo

- ° Centre de Braine l'Alleud, **A VENDRE** maison avec cabinet dentaire et habitation. Libre. Tél.: 0472/52.82.03.
- ° Cabinet dentaire 2 fauteuils **A CEDER** en Brabant wallon avec accompagnement du cédant. Tél.: 0495/574.065.
- ° Cabinet d'orthodontie **A CEDER** au Luxembourg. Tél.: 0475/488.934.
- ° Cause retraite, **A REMETTRE** cabinet dentaire avec ou sans les murs, centre Courcelles, appartement de 142m2 en RdCh, convient aussi pour groupe (2 fauteuils). Tél.: 071/450.751 ou 0488/281.740.

Bon pour une annonce gratuite
à renvoyer au JOD c/o COD
Rue de l'Étang, 151 à 6042 Lodelinsart
ou par fax au 071 33 38 05 ou mail : info@cod.eu.com

toutes vos petites annonces en direct sur www.cod.eu.com

FORMULAIRE D'INSCRIPTION

à renvoyer, complété lisiblement, un formulaire par N° INAMI à
C.O.D. Asbl, 151, Rue de l'Étang, 6042 LODELINSART
ou par fax au **071/33.38.05.** ou par mail à **info@cod.eu.com**

Dr Mr Mme NOM: Prénom:
Adresse: N° INAMI: 3 - - 0

Code Postal: Localité:
GSM:/..... eMail:

Société:
Adresse:
Code Postal: Localité:

	<input type="checkbox"/> Diplômé avant 2016	<input type="checkbox"/> Diplômé 2016 2017 2018	<input type="checkbox"/> Master 1 ou 2 ou Assistante
FC1A > Découvrons les e-Services 25/05/2018 Charleroi de 8h30 à 12h00	<input type="checkbox"/> 120€	<input type="checkbox"/> 100€	<input type="checkbox"/> 50€
FC1B > Découvrons les e-Services 25/05/2018 Charleroi de 13h00 à 16h30	<input type="checkbox"/> 120€	<input type="checkbox"/> 100€	<input type="checkbox"/> 50€
FC2 > De la D.O. au programme 22/06/2018 Namur de 9h00 à 17h00	<input type="checkbox"/> 220€	<input type="checkbox"/> 200€	<input type="checkbox"/> 100€
FC3 > Les dents de la mère 25/10/2018 à Namur de 9h00 à 17h00	<input type="checkbox"/> 220€	<input type="checkbox"/> 200€	<input type="checkbox"/> 100€
FC4 > Aie, j'ai mal ! 17/11/2018 à Charleroi de 9h00 à 17h00	<input type="checkbox"/> 220€	<input type="checkbox"/> 200€	<input type="checkbox"/> 100€
FC5 > Dysfonctions cranio-mand. 15/12/2018 à Charleroi de 9h00 à 17h00	<input type="checkbox"/> 220€	<input type="checkbox"/> 200€	<input type="checkbox"/> 100€

Assistante: Nom:..... Prénom:

Réduction fidélité
 Je participe en 2018 à 3 activités FC -50€
 Je participe en 2018 à 4 activités FC -100€
 Je participe en 2018 à 5 activités FC -150€

TOTAL FC =

Travaux pratiques

TP1A RCP et défibrillation 17/05/18 Seneffe de 8h30 à 12h00	<input type="checkbox"/> 150€
TP1B RCP et défibrillation 17/05/18 Seneffe de 13h00 à 16h30	<input type="checkbox"/> 150€
TP2 Dentisterie opératoire 23/06/18 Haasrode de 9h00 à 17h00	<input type="checkbox"/> 300€

TOTAL TP =

Radioprotection & radiophysique

RX1 MARCHÉ EN FAMENNE vendredi 1/06/18 de 9h00 à 17h00	<input type="checkbox"/> 320€
RX2 NIVELLES vendredi 21/09/18 de 9h00 à 17h00	<input type="checkbox"/> 320€
RX3 NIVELLES vendredi 14/12/18 de 9h00 à 17h00	<input type="checkbox"/> 320€

TOTAL RX =

Peer-Review (2 séances successives)

<input type="checkbox"/> PR1A > 8h30-11h45	<input type="checkbox"/> PR1B > 12h00-15h15	BRUXELLES	9/06/18	<input type="checkbox"/> 180€
<input type="checkbox"/> PR2A > 8h30-11h45	<input type="checkbox"/> PR2B > 12h00-15h15	CHARLEROI	29/09/18	<input type="checkbox"/> 180€
<input type="checkbox"/> PR3A > 8h30-11h45	<input type="checkbox"/> PR3B > 12h00-15h15	WAVRE	22/11/18	<input type="checkbox"/> 180€

TOTAL PR =

TOTAL général =

Par mon inscription et mon paiement, je marque mon accord avec les conditions générales du COD

Je verse ce jour le total général de ce formulaire sur le compte IBAN: BE32 0013 5455 6702, BIC: GEBABEBB

Veuillez charger ma carte de crédit pour le total général de ce formulaire

N° de carte : Exp.: /
 DATE: / / CCV:

Titulaire de la carte: Signature:

Medicotronix s.a.

Portes Ouvertes le samedi 26 mai 2018



Horaire :

Le samedi 26 mai de 10h à 18h.

Programme détaillé :

www.medicotronix.be