

# 95 JOD

*Journal d'Omnipratique Dentaire*

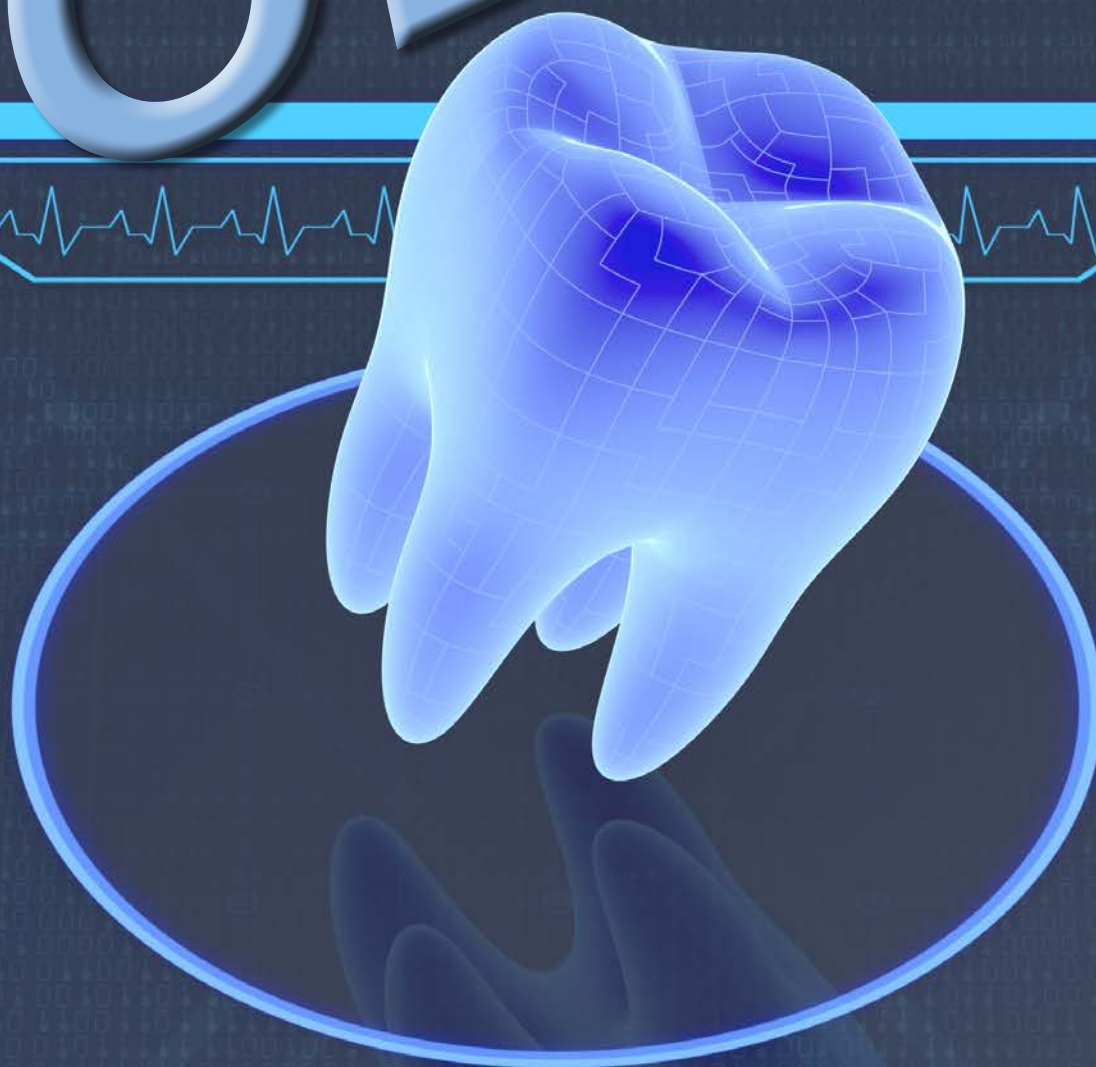
*Bimestriel • Septembre - Octobre 2018*

*n° 95*

*Périodique destiné aux dentistes généralistes  
et spécialistes, aux étudiants en sciences  
dentaires et à l'industrie dentaire*

*© Collège d'Omnipratique Dentaire asbl, éd.*

*• Agréation P307013 • Tirage : 3.300 ex.*



***Notre futur commence  
aujourd'hui !***



est au DENTEX du 4 au 6 octobre 2018



Programme détaillé :  
[www.dentex.be](http://www.dentex.be)

Medicotronix, Zoning de Fleurus, Av. de l'Esperance, 44, 6220 Fleurus  
Tel: 071/87.78.73, Fax: 071/81.98.75 email: [medicotronix@skynet.be](mailto:medicotronix@skynet.be) - [www.medicotronix.be](http://www.medicotronix.be)



Pierre GOBBE-MAUDOUX  
Rédacteur en Chef

## Le futur est déjà là !

A quelques jours de l'ouverture du Salon Dentex 2018, la biennale traditionnelle nationale de tous nos fournisseurs de produits, matériaux et matériel dentaires, le Journal d'Omnipratique Dentaire ne pouvait manquer de vous rappeler cet événement qui en sera à sa 21e édition.

Cette exposition se tiendra du 4 au 6 octobre 2018 au Palais du Heysel.

Vous pourrez y rencontrer tous les partenaires du Collège d'Omnipratique Dentaire depuis 18 années maintenant.

Découvrez-y toutes les nouvelles technologies en prothèse ou en implantologie, en radiologie ou en stérilisation,...

Et puis, inscrivez-vous aux journées de formation continue du Collège d'Omnipratique Dentaire pour acquérir les connaissances adéquates pour mettre en pratique tout ce que vous aurez découvert. Le programme de cette fin d'année a été spécialement mis sur pied pour vous permettre de faire face aux situations inhabituelles: savez-vous toujours faire face à toutes les situations quand vous avez dans votre cabinet:

- une femme enceinte ou qui vient d'accoucher ?
- un patient qui souffre de douleurs aiguë ou chronique ?
- un patient qui traîne une pathologie de l'ATM depuis des années ?
- une personne qui fait un arrêt cardiaque dans votre fauteuil ?

Découvrez toutes les solutions à ces situations lors de nos journées de Formation Continue.

Un autre sujet est d'actualité: 49 candidats ont réussi l'examen d'entrée aux études de Sciences Dentaires le 6 juillet 2018 en partie francophone du pays. Heureusement, un second examen a eu lieu le 5 septembre 2018. Les résultats sont connus: 47 ont réussi l'examen en septembre. Mais 96 étudiants en première année de Sciences Dentaires pour nos 3 universités suffiront-ils à assurer la relève des 200 à 300 praticiens francophones qui partent à la retraite chaque année ?

Bonne lecture à toutes et tous.



Pour nous contacter  
et être inscrit gratuitement à JOD  
Rue de l'Espérance, 44 - B 6220 Fleurus  
Tel: 071/87.78.73  
[info@cod.eu.com](mailto:info@cod.eu.com)

Internet: [www.cod.eu.com](http://www.cod.eu.com)

Le contenu paraît sous la responsabilité exclusive des auteurs  
Les noms de marques cités dans les articles constituent des indications  
pour le lecteur et non de la publicité

ISSN: 07 32 85 13 9453 0782  
N°C: 02849038

Éditeur responsable :  
Pierre GOBBE-MAUDOUX  
Rue de l'Espérance, 44 - B 6220 Fleurus  
Les articles après engagement que la responsabilité de leurs auteurs

© Copyright - C.O.D. asbl - 2018  
Reproduction interdite sans accord  
Éditeur: JOD

Après lecture, collectionner ou recycler JOD

Retrouvez toutes les informations sur  
le contenu des cours sur  
[www.cod.eu.com](http://www.cod.eu.com)

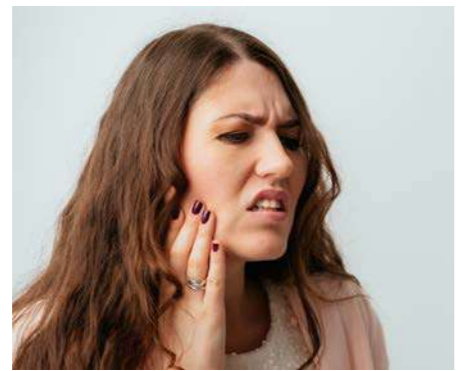


**Formation continue**

**8** Les dents de la mère



**10** Aie, j'ai mal !



**12** Les dysfonctions crano-mandibulaires



**Travaux pratiques**

**6** Réanimation Cardio-Pulmonaire et défibrillation



**Radioprotection et radiophysique**

**14** Christian Hunin vous en dévoile tous les secrets



**Les peer-review du C.O.D.**

**17** Organisation pratique du cabinet



L'ennéagramme: les sous-types



**Information**

**19** D.U. d'occlusodontologie et réhabilitation de l'appareil manducateur à Toulouse

**Librairie**

**24** le COD vous propose

**Infos-Produits**

**22** Nobel Biocare

**25 & 26** Petites annonces

**27** Formulaire d'inscription



# Réanimation Cardio-Pulmonaire et défibrillation

le jeudi 6 décembre 2018 à Seneffe



**Emmanuel SIMON**

TP 3A

TP 3B

Infirmier gradué, spécialisé en soins intensifs et aide médicale urgente

diplômé en médecine de catastrophe

master en santé publique

*Pause-café  
incluse*

Mise en situation avec rappel des notions de soins d'urgence.

Exercices pratiques sur mannequins, adulte et enfant, en conditions réelles dans un vrai cabinet dentaire.

Utilisation d'un défibrillateur.

Manipulations et exercices avec évaluation individuelle.

Parc Paysager de Tyberchamps 5, 7180 Seneffe

Le jeudi 6 décembre 2018 de 8h30 à 12h00 ou de 13h00 à 16h30

Pour les dentistes et leurs assistantes

**ATTENTION: 2 X 15 places disponibles !**

Accréditation demandée 20 UA domaine 1

3 heures de Formation Continue pour l'agrément du TPP

Inscription via le formulaire en avant-dernière page

## Apprenez à utiliser un défibrillateur automatisé et sauvez peut-être une vie !



*regroupez-vous pour obtenir  
un prix  
«achat groupé»*



Devenez **INVINCIBLE**  
en RCP



**informations :**

**info@cod.  
eu.com**



## Les dents de la mère

le jeudi 25 octobre 2018 à Namur

**Céline CLEMENT**

**Elisa TRAMUS**

- Docteur en chirurgie dentaire

- Maître de Conférences

- Praticien hospitalier au CHRU de Nancy

- Chirurgien dentiste à Metz

- Sage-Femme



*Pauses-café  
& lunch inclus*

FC 3

ACINAPOLIS, Rue de la Gare Fleurie, 16, 5100 Jambes

Le jeudi 25 octobre 2018 de 9h00 à 17h00

Pour les dentistes et leurs assistantes

**ATTENTION: places limitées !**

Accréditation accordée 10 UA dom 1, 20 UA dom 4 & 10 UA dom 6

N° 35076 - 35228 & 35229

6 heures de Formation Continue pour l'agrément du TPP

Inscription via le formulaire en avant-dernière page

### - SANTE PARODONTALE ET GROSSESSE:

les relations unissant la grossesse à la santé parodontale sont bidirectionnelles. La grossesse entraîne des modifications au niveau du parodonte et l'augmentation de l'imprégnation oestroprogestative au cours de la grossesse est responsable d'un accroissement de la perméabilité vasculaire avec congestion des tissus parodontaux. Les maladies parodontales peuvent aussi expliquer la survenue de certaines complications de la grossesse comme l'accouchement prématuré ou la pré-éclampsie...

### - Quelle PRISE EN CHARGE bucco-dentaire chez la femme enceinte ou qui allaite ?

la santé bucco-dentaire est essentielle à la santé globale. Pendant la grossesse, les femmes se posent un grand nombre de questions et appréhendent souvent les interventions dentaires. C'est pourquoi les dentistes doivent faire preuve d'une grande attention à l'égard de ce groupe sensible et tenir compte de traitements spécifiques. Quels sont les besoins ? Quels sont les bénéfices du traitement ? Radiographies dentaires et anesthésies seront aussi des sujets abordés.

### - PRESCRIPTIONS d'intérêts en odontologie chez la femme enceinte et la femme qui allaite

en raison des pathologies bucco-dentaires liées ou non à l'état gravidique et des conséquences possibles d'un état buccodentaire altéré sur l'issue de la grossesse, une prise en charge médicamenteuse par l'odontologiste est parfois nécessaire. L'utilisation et la prescription de médicaments au cours de la grossesse et de l'allaitement sont source d'inquiétude, tant pour le professionnel de la santé que pour la patiente.

### - PREVENTION

de nombreux programmes de prévention bucco-dentaire pour la femme enceinte et le jeune enfant ont été validés. L'implication, à la fois du chirurgien-dentiste et de tous les professionnels de la périnatalité est nécessaire pour améliorer la santé orale des enfants et de leurs parents. Une communication interprofessionnelle accrue pour encourager les dentistes à traiter les femmes enceintes réduira le nombre de femmes sans soins.

# Aie, j'ai mal !

## le samedi 17 novembre 2018 à Charleroi



**Vianney DESCROIX**

- Docteur en chirurgie dentaire
- Docteur en pharmacie
- Professeur des Universités
- Chef de Service d'Odontologie à la Pitié-Salpêtrière



**Sarah COUSTY**

- Docteur en chirurgie dentaire
- Maître de Conférences des Universités
- Praticien hospitalier à Toulouse
- Maîtrise de Sciences Biologiques et Médicales

FC 4

*Pauses-café  
& lunch inclus*

**CEME Charleroi, Rue des Français, 147, 6020 Dampremy**

**Le samedi 17 novembre 2018 de 9h00 à 17h00**

**Pour les dentistes et leurs assistantes**

**ATTENTION: places limitées !**

**Accréditation accordée 40 UA domaine 1**

**N° 35077**

**6 heures de Formation Continue pour l'agrément du TPP**

**Inscription via le formulaire en avant-dernière page**

### La DOULEUR :

**la reconnaître, la diagnostiquer,  
la prendre en charge**

#### PHYSIOLOGIE DE LA DOULEUR

- les douleurs: aspects fondamentaux de la nociception à la douleur
- les 4 composantes de la douleur et leurs intérêts diagnostiques
- évaluations

#### LES TRAITEMENTS MEDICAMENTEUX

Aspects pharmacologiques et thérapeutiques

- Traitements de la douleur aigue inflammatoire
- Traitements des douleurs neuropathiques
- Traitements non pharmacologiques

#### PREVENTION DES DOULEURS PER-OPERATOIRES

- Les médicaments anesthésiques
- Les techniques anesthésiques



## Les dysfonctions crano-mandibulaires

le samedi 15 décembre 2018 à Charleroi



**Pierre-Hubert DUPAS**

- Chirurgien Dentiste
- Docteur en Sciences Odontologiques
- Docteur d'Etat en Odontologie
- Professeur des Universités
- Doyen Honoraire de la Faculté de Chirurgie Dentaire de Lille

*Pauses-café  
& lunch inclus*

FC 5

CEME Charleroi, Rue des Français, 147, 6020 Dampremy

Le samedi 15 décembre 2018 de 9h00 à 17h00

Pour les dentistes et leurs assistantes

**ATTENTION: places limitées !**

Accréditation accordée 40 UA domaine 7

N° 35246

6 heures de Formation Continue pour l'agrément du TPP

Inscription via le formulaire en avant-dernière page



## Le BRUXISME

ses conséquences ?

usure dentaire ou dysfonctionnement des ATM ou spasmes musculaires ?

## Diagnostic du dysfonctionnement crano-mandibulaire

musculaire ?

articulaires ?

## POSTURE et OCULOGYRIE

Les relations DENTS, POSTURE et OEIL sont manifestes. Le rôle du dentiste en symbiose avec l'ostéopathe et l'orthoptiste.

## Traitements odontologiques du dysfonctionnement crano-mandibulaires

Plan rétro-incisif, orthèse, composites collés, gouttières...



## Radioprotection et radiophysique

le vendredi 14 décembre 2018 à Nivelles



Art 50.1 praticien  
responsabilité médi-  
cales; assuran-  
prévues et systéma  
niveau de confian-  
une pièce d'équipe  
manière satisfaisan

Expert en radioprotection

Master en sciences et ingénieur en énergie nucléaire

Expert pour l'AIEA et les CEE

DESS de contrôle physique en radioprotection de l'Ecole de Santé Publique

Membre de la section Protection Technique de la SFRP

Chargé de cours, conférencier et formateur depuis 2001

Christian HUNIN

RX 3

*Pauses-café  
& lunch servi à table inclus*

Pour les dentistes

ATTENTION: places limitées !

Accréditation accordée 40 UA domaine 3

*Certificat AFCN*

RX3 N° 35082 - 40 places

6 heures de Formation Continue pour l'agrément du TPP

Inscription via le formulaire en avant-dernière page

## RADIOPROTECTION

- recommandations
- législation
- réglementation belge
- AFCN
- dispositifs de protection
- bonne pratique
- dosimètre
- doses reçues
- radiations ionisantes
- rayonnement naturel

Soyez INVINCIBLE  
en Radioprotection et  
Radiophysique

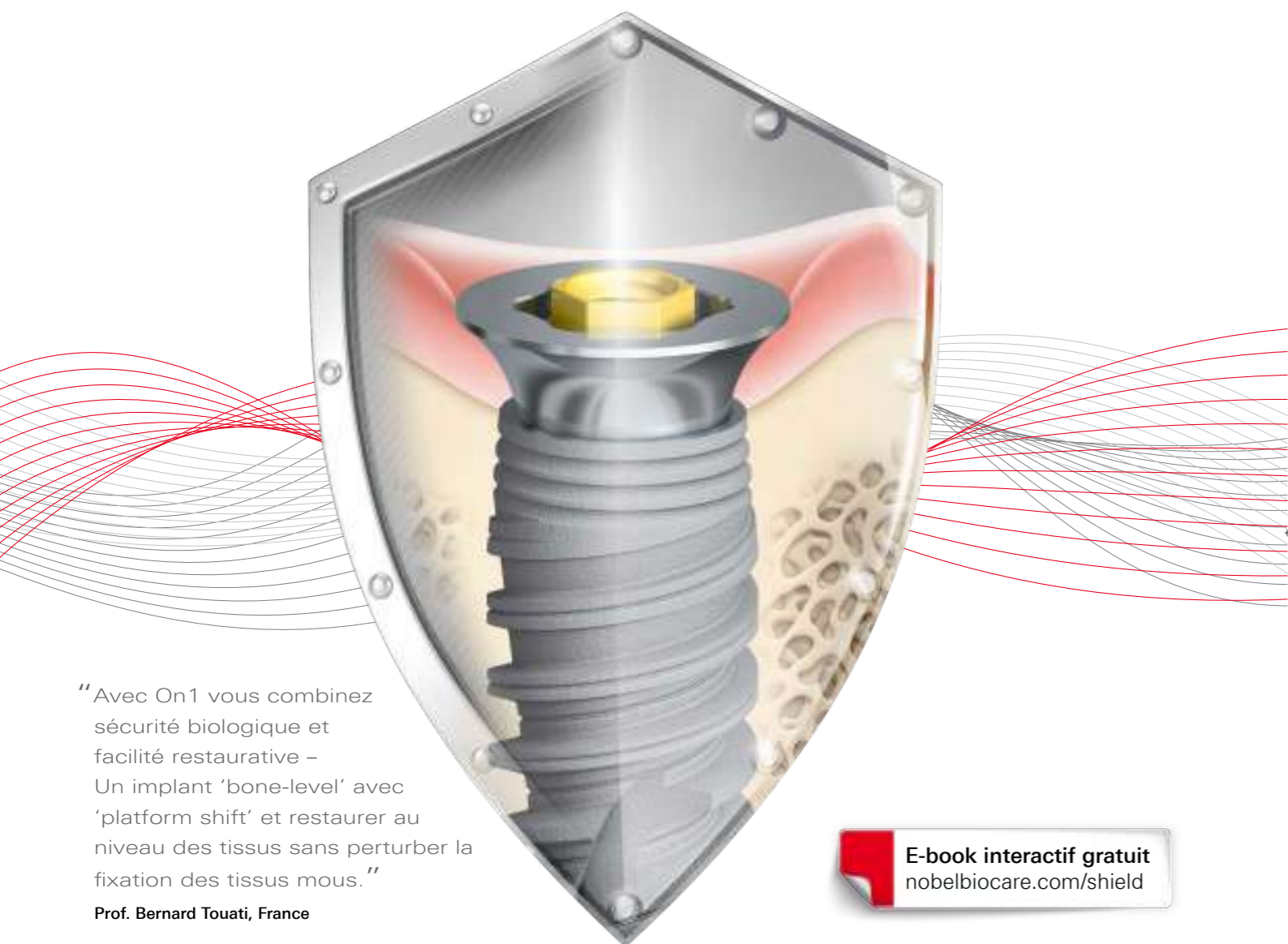


## RADIOPHYSIQUE

- législation
- réception des appareils
- recommandations



# A shield never to be broken



“Avec On1 vous combinez sécurité biologique et facilité restaurative – Un implant ‘bone-level’ avec ‘platform shift’ et restaurer au niveau des tissus sans perturber la fixation des tissus mous.”

Prof. Bernard Touati, France

E-book interactif gratuit  
[nobelbiocare.com/shield](http://nobelbiocare.com/shield)

## On1™ concept

On1 est le premier concept qui préserve la fixation des tissus mous tout en assurant une flexibilité chirurgicale et prothétique complète. La base inédite On1™ déplace la plate-forme prothétique du niveau osseux au niveau des tissus mous. Ceci pour une plus grande facilité au plan prothétique, une cicatrisation optimale et plus de confort pour le patient.

Visitez [nobelbiocare.com/shield](http://nobelbiocare.com/shield)



## Les Peer-Reviews du C.O.D.



Jean TERSELEER

Organisation pratique du cabinet



Pascal PAILLET

L'ennéagramme: les sous-types

PR 3A

PR 3B

le jeudi 22 novembre 2018 à Wavre

En ordre pour  
l'accréditation



Pour les dentistes.

**ATTENTION: maximum 20 places/groupe.**

**Accréditation accordée**

**Inscription via le formulaire en avant-dernière page**



# 'GC'

## Solide comme un roc

### G-ænia Universal Injectable

de GC

Pour toutes les classes de cavité

Extrusion facile

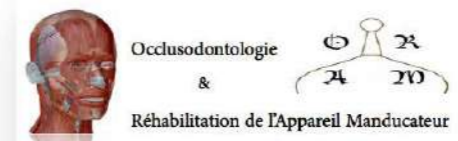
Embouts allongés et courbables

**24%**  
AVANTAGE DU KIT  
DE € 300,-  
À € 228,-



Intéressé par la promotion G-Premio Bond tripack et 2 seringues de G-ænia Universal Injectable ? Envoyez-nous un mail à [info.benelux@gc.dental](mailto:info.benelux@gc.dental)

Les prix mentionnés sont basés sur les prix de vente conseillés par le fabricant. Les prix de vente effectifs peuvent être demandés à votre distributeur dentaire. Toutes les offres dans cette brochure sont valables jusque fin décembre 2018.



## Diplôme Universitaire

### en Occlusodontologie & Réhabilitation de l'Appareil Manducateur

Ce diplôme s'adresse principalement à des praticiens, chirurgiens-dentistes, stomatologistes et spécialistes en orthopédie dento-faciale, souhaitant une formation soutenue en occlusodontologie et en réhabilitation de l'appareil manducateur.

Les objectifs sont multiples:

- permettre aux praticiens de connaître avec précision et rigueur les bases fondamentales de l'architecture occlusale inscrites dans un champs plus vaste, l'appareil manducateur, pour mener à bien des réhabilitations prothétiques (fixées et amovibles) de qualité et de haute technicité.
- dispenser un enseignement soutenu quant au diagnostic et à la prise en charge des dysfonctionnements crano-mandibulaires.
- donner des connaissances utiles en posturologie, ostéopathie et anthropologie afin de permettre une prise en charge pluridisciplinaire pertinente et une approche centrée sur les patients.
- permettre à des praticiens, désireux de poursuivre un parcours hospitalo-universitaire, de réaliser de la recherche clinique, à l'interface notamment de l'occlusodontologie et de la posturologie.

Contact:

Dr. Florent DESTRUHAUT

Faculté de Chirurgie dentaire UPS Toulouse III

e-mail: [destruhautflorent@yahoo.fr](mailto:destruhautflorent@yahoo.fr)





# La compétence numérique au service du diagnostic.



**VistaPano S, VistaIntra et VistaScan Mini View : la compétence radiographique numérique réunie en un système.** Mettez sur des solutions complètes, pour une qualité d'image unique ! Les appareils de radiographie et les scanners d'écrans à mémoire de Dür Dental vous garantissent des possibilités de diagnostic optimales, un maximum de confort et une efficacité incomparable. [Plus d'informations sur www.duerrdental.com](http://www.duerrdental.com)

**DÜRR DENTAL**  
LE MEILLEUR, TOUT UN SYSTÈME



## Diplôme Universitaire

### en Occlusodontologie & Réhabilitation de l'Appareil Manducateur

Capacité d'accueil: 7 inscrits.

Durée de la formation: 2 ans.

Inscription en 1ere année les années impaires.

Enseignement théorique et pratique : 140 heures sur 2 ans.

Stage clinique : 250 heures sur 2 ans.

Lieu: CHU Rangueil à Toulouse.

Capacité: 7 fauteuils.

Les postulants au DU doivent fournir lors de l'inscription un CV et une lettre de motivation. Si leur candidature est retenue, un entretien oral sera effectué avec plusieurs responsables du DU.

Le montant d'inscription à la formation est fixé à 1.500€/an auquel s'ajoute les droits de scolarité spécifiques à l'UFR d'odontologie fixés annuellement par arrêté ministériel.

Le contrôle des connaissances est organisé à la hauteur d'une session par an. Un examen final est organisé à chaque fin d'année.



04/10/2018 : Gestion d'alvéole après extraction : lunch & learn - Chaudfontaine

G. Lecloux - Info: 02/467 41 90 – [nobelbiocare.com/courses](http://nobelbiocare.com/courses)

10/10/2018 : Gestion d'alvéole après extraction : lunch & learn - Tournai

G. Lecloux - Info: 02/467 41 90 – [nobelbiocare.com/courses](http://nobelbiocare.com/courses)

25-26/10/2018 : L'excellence à portée de mains: All-on-4®: Get started - Paris

Dr. Joao Borges - Info: 02/467 41 90 – [nobelbiocare.com/courses](http://nobelbiocare.com/courses)

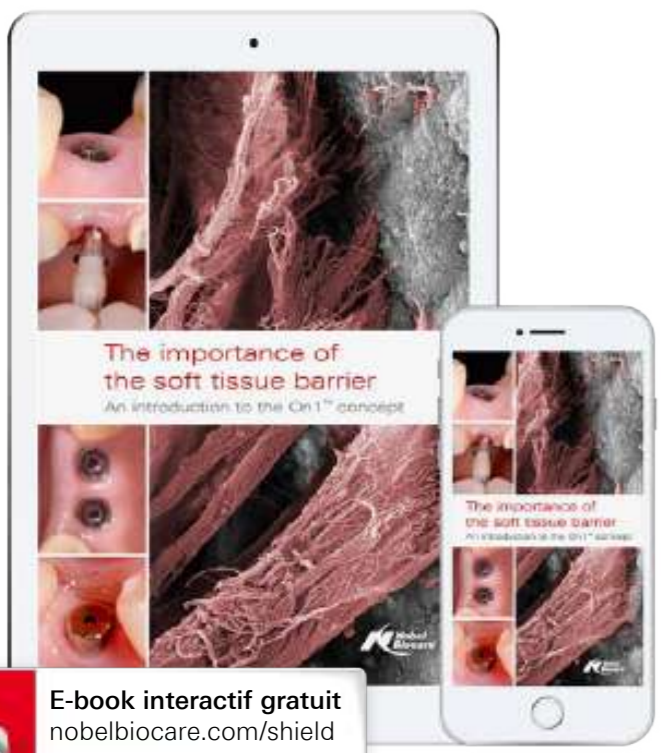
22/11/2018 : NobelClinician® 3.2 et ses nouveautés - Grand-Bigard

M. Gabai - Info: 02/467 41 90 – [nobelbiocare.com/courses](http://nobelbiocare.com/courses)

30/11/2018 : Roadmap to predictability - Den Haag

E. Groenendijk, T.A. Staas - Info: 02/467 41 90 – [nobelbiocare.com/courses](http://nobelbiocare.com/courses)

## E-book gratuit sur le On1™ concept La fonction de barrière des tissus mous



E-book interactif gratuit  
[nobelbiocare.com/shield](http://nobelbiocare.com/shield)

Les implants supra-crestaux sont faciles à restaurer mais offre une flexibilité prothétique limitée. Quant aux implants juxta-crestaux, ils offrent des bénéfices chirurgicaux évidents, mais peuvent s'avérer compliqués à restaurer.

Le concept unique On1 offre le parfait compromis : c'est le premier concept qui préserve la fixation des tissus mous tout en assurant une flexibilité chirurgicale et prothétique complète.

En savoir plus sur ce concept grâce à notre e-book interactif !

- Le e-book contient :
- Des articles scientifiques et interviews
  - Des cas cliniques
  - Du contenu téléchargeable
  - Des tests de connaissance
  - Une introduction au concept On1
  - Et bien plus encore ...

Téléchargez l'e-book gratuit!  
Visitez [nobelbiocare.com/shield](http://nobelbiocare.com/shield)



## Si l'histoire de notre beau métier vous intéresse...

il n'y a pas de Société d'Histoire de l'Art Dentaire en Belgique mais n'hésitez pas à devenir membre de la



la cotisation annuelle n'est que de 65 euros  
envoyez vos nom, prénom, adresse complète,  
mail et téléphone à



Pierre FAUCHARD (1679-1761),  
Frontispice de son ouvrage  
Le Chirurgon dentiste ou traité des dents.  
Paris : chez l'auteur et chez P.-J. Marlette, 1728.  
Collection BILIM 2102

[laurent.blumen@hotmail.fr](mailto:laurent.blumen@hotmail.fr)

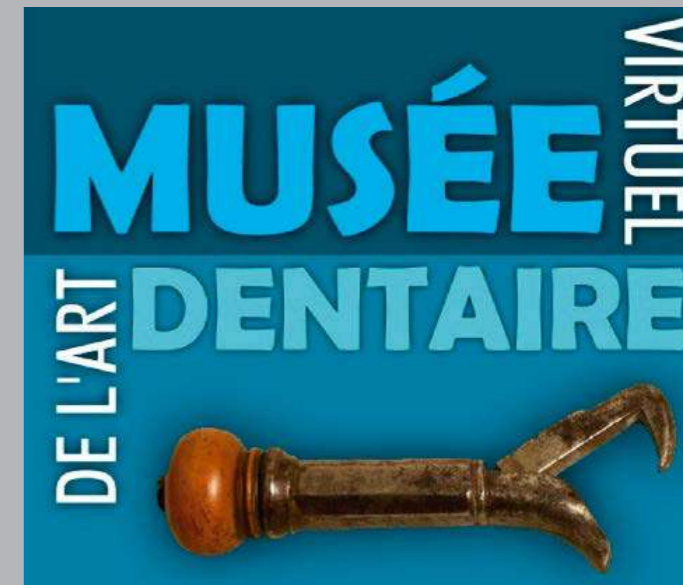
versement sur

IBAN: FR76 3000 3039 5800 0372 6087 036

BIC: SOGEFRPP

et allez visiter le site du

CONGRES 2019  
à Turin



<http://www.biusante.parisdescartes.fr/mvad/>





## *avis aux chineurs*

*Le Collège d'Omni-pratique Dentaire asbl*

*a mis de l'ordre dans sa bibliothèque...*

*et liquide tous les doublons de ses livres scientifiques !*

*Rendez-vous au stand «bibliothèque» lors de la*

*journée des «Dents de la mère» à Namur ce 25/10/2018.*

*de bonnes affaires à faire !*

### Emploi / collaboration

° Cabinet dentaire Etterbeek **CHERCHE** dentiste généraliste et orthodontiste. Cabinet neuf, informatisé, digitalisé.

Tél.: 0475/914.275 ou startooth2@hotmail.com

° A Rhode-St-Genèse, **CHERCHE** collaborateurs motivés, tps partiel à complet, dans cabinet de groupe, cadre agréable, parking, matériel «up to date», patients en attente, cond. intéressantes, reprise possible.

Envoyer CV à dentistesassocies@hotmail.com.

° Cabinet dentaire Brabant wallon depuis 1978, 2 fauteuils, informatisé, patientèle et CA importants, **CHERCHE** dentiste motivé et consciencieux en vue reprise avec accompagnement éventuel. Assistante expérimentée et dynamique.

Tél.: 0475/83.53.83.

° Grand centre hospitalier **CHERCHE** dentistes généralistes région Charleroi. Contact: 0475/497.691.

° Nouveau cabinet dentaire à Wemmel **CHERCHE** dentiste généraliste 2 à 3J/sem. pour compléter équipe. Collaboration à long terme.

Tél.: 0494/891.335 ou raphaelledanckaers@hotmail.be

° A Haversin (région Ciney, Rochefort, Marche) **CHERCHE** dentiste généraliste pour collaboration long terme. Patientèle assurée.

Tél.: 0474/995.629 ou jlcheuvar@gmail.com

° A Jambes (Namur) **CHERCHE** dentiste généraliste pour collaboration long terme. Patientèle assurée.

Tél.: 0474/995.629 ou jlcheuvar@gmail.com

° Centre dentaire à Ixelles, 3 cabinets, **CHERCHE** dentiste pour compléter plages horaires.

Tél.: 0477/27.45.01.

° **CHERCHE** dentiste(s) pour remplacement période incapacité. Possibilité de prolongation. Sur Bruxelles.

Tél.: 0497/539.434.

° Cabinet doté des dernières technologies dans un cadre verdoyant et chaleureux dans le namurois **CHERCHE** un(e) dentiste généraliste pour une ou plusieurs journées/semaine pour collaboration de longue durée. Superbes conditions de travail et patientèle géniale.

Contact: 0474/41.98.45 ou dkdentalsprl@gmail.com

° Waterloo, Centre Médical du Vallon **CHERCHE** dentistes spécialistes.

Contact: schlosser@waterloo.eu

### Matériel

° **A VENDRE** urgent Namur cause retraite installation Stern Weber 1993 super équipée, très bon état. 10% du prix. 5.000 €.

Tél.: 0477/40.42.20.

° **A VENDRE** unit Galbiati, Rx Trophy, compresseur Durr, autoclave Quaz classe B, bureau + armoire. Tél.: 0486/322.166.

° **A VENDRE** unit Skema, Rx, compresseur, 3 meubles métal + 1 mobile, évier, tabouret ergo, matériel,...

Tél.: 0496/20.16.59.

° **A VENDRE** unit + fauteuil Kavo 2007 + pano Kodak digitale + capteur digital + compresseur, ...pour fin 2018.

Tél.: 081/211.906.

° **A VENDRE** Rx long cône Trophy Irix70 mural, parfait état, contrôlé Technitest. 700€.

Tél.: 0476/582.901.

° **A VENDRE** installation dentaire portable Dentalone pratiquement neuf. Peut convenir pour seconde installation. Complet et autonome: détartreur, micro-moteur, seringue air-eau, compresseur, ... 10.000 € à discuter.

Tél.: 0478/230.421.



### Remise / reprise / immo

° Centre de Braine l'Alleud, **A VENDRE** maison avec cabinet dentaire et habitation. Libre. Tél.: 0472/52.82.03.

° Bruxelles cabinet dentaire **A LOUER** cause retraite 1/1/2019. Toison d'or, parking, métro. claudia.piret@skynet.be

° Cabinet d'orthodontie **A CEDER** au Luxembourg. Tél.: 0495/574.065.

° Cause retraite, **A REMETTRE** cabinet dentaire avec ou sans les murs, centre Courcelles, appartement de 142m2 en RdCh, convient aussi pour groupe (2 fauteuils). Tél.: 071/450.751 ou 0488/281.740.

° Courcelles **A LOUER** vaste cabinet médical 5 pièces avec ou sans habitation 11 pièces. Tél.: 0475/76.68.10.

° **CHERCHE** à reprendre cabinet en Wallonie avec accompagnement cédant pendant 3 mois. Tél.: 071/47.00.87.

° **A REMETTRE** cabinet complet digitalisé avec locaux à louer + patientèle gratuite à Namur. Tél.: 081/211.906.

° **CHERCHE** reprise cabinet généraliste régions Namur, Charleroi ou Brabant. Tél.: 0475/488.934.

Bon pour une annonce gratuite  
à renvoyer au JOD c/o COD  
Rue de l'Etang, 151 à 6042 Lodelinsart  
ou par fax au 071 33 38 05 ou mail : info@cod.eu.com


toutes vos  
petites  
annonces en  
direct sur  
www.cod.eu.com

### FORMULAIRE D'INSCRIPTION

à renvoyer, complété lisiblement, un formulaire par N° INAMI à  
C.O.D. Asbl, 151, Rue de l'Etang, 6042 LODELINSART  
ou par fax au **071/33.38.05**. ou par mail à **info@cod.eu.com**

Dr  Mr  Mme NOM: ..... Prénom: .....

Adresse: ..... N° INAMI: 3 - ..... - 0

Code Postal: ..... Localité: .....

GSM: ...../..... eMail: .....

Société: .....

Adresse: .....

Code Postal: ..... Localité: .....

	<input type="checkbox"/> Diplômé avant 2016	<input type="checkbox"/> Diplômé 2016 2017 2018	<input type="checkbox"/> Master 1 ou 2 ou Assistante
--	---	---	--

<del>FC1A &gt; Découvrons les e-Services</del>	<del>25/05/2018 Charleroi de 8h30 à 12h00</del>	<del><input type="checkbox"/> 120€</del>	<del><input type="checkbox"/> 100€</del>	<del><input type="checkbox"/> 50€</del>
<del>FC1B &gt; Découvrons les e-Services</del>	<del>25/05/2018 Charleroi de 13h00 à 16h30</del>	<del><input type="checkbox"/> 120€</del>	<del><input type="checkbox"/> 100€</del>	<del><input type="checkbox"/> 50€</del>
<del>FC2 &gt; De la D.O. au programme</del>	<del>22/06/2018 Namur de 9h00 à 17h00</del>	<del><input type="checkbox"/> 220€</del>	<del><input type="checkbox"/> 200€</del>	<del><input type="checkbox"/> 100€</del>
FC3 > Les dents de la mère	25/10/2018 à Namur de 9h00 à 17h00	<input type="checkbox"/> 220€	<input type="checkbox"/> 200€	<input type="checkbox"/> 100€
FC4 > Aie, j'ai mal !	17/11/2018 à Charleroi de 9h00 à 17h00	<input type="checkbox"/> 220€	<input type="checkbox"/> 200€	<input type="checkbox"/> 100€
FC5 > Dysfonctions cranio-mand.	15/12/2018 à Charleroi de 9h00 à 17h00	<input type="checkbox"/> 220€	<input type="checkbox"/> 200€	<input type="checkbox"/> 100€

Assistante: Nom:..... Prénom: .....

<input type="checkbox"/> Réduction fidélité	<input type="checkbox"/> Je participe en 2018 à 3 activités FC	<input type="checkbox"/> -50€
	<input type="checkbox"/> Je participe en 2018 à 4 activités FC	<input type="checkbox"/> -100€
	<input type="checkbox"/> Je participe en 2018 à 5 activités FC	<input type="checkbox"/> -150€

TOTAL FC = .....

Travaux pratiques

TP3A RCP et défibrillation	6/12/18 Seneffe de 8h30 à 12h00	<input type="checkbox"/> 150€
TP3B RCP et défibrillation	6/12/18 Seneffe de 13h00 à 16h30	<input type="checkbox"/> 150€

TOTAL TP = .....

Radioprotection & radiophysique

<del>RX1 MARCHÉ EN FAMILLE</del>	<del>vendredi 1/06/18 de 9h00 à 17h00</del>	<del><input type="checkbox"/> 320€</del>
<del>RX2 NIVELLES</del>	<del>vendredi 21/09/18 de 9h00 à 17h00</del>	<del><input type="checkbox"/> 320€</del>
RX3 NIVELLES	vendredi 14/12/18 de 9h00 à 17h00	<input type="checkbox"/> 320€

TOTAL RX = .....

Peer-Review (2 séances successives)

<del>PR1A &gt; 8h30-11h45</del>	<del>PR1B &gt; 12h00-15h15</del>	<del>BRUXELLES</del>	<del>5/08/18</del>	<del><input type="checkbox"/> 180€</del>
<del>PR2A &gt; 8h30-11h45</del>	<del>PR2B &gt; 12h00-15h15</del>	<del>CHARLEROI</del>	<del>25/03/18</del>	<del><input type="checkbox"/> 180€</del>
PR3A > 8h30-11h45	PR3B > 12h00-15h15	WAVRE	22/11/18	<input type="checkbox"/> 180€

TOTAL PR = .....

TOTAL général = .....

- Par mon inscription et mon paiement, je marque mon accord avec les conditions générales du COD
- Je verse ce jour le total général de ce formulaire sur le compte IBAN: BE32 0013 5455 6702, BIC: GEBABEBB
- Veuillez charger ma carte de crédit pour le total général de ce formulaire

VISA N° de carte : ..... Exp.: ..... / .....  
 MASTERCARD CCV: .....

Titulaire de la carte: ..... DATE: ...../...../..... Signature: .....





# Travailler dans le confort, ça détend.

Qualité et service pour l'exercice de votre profession

**Contactez nous pour un rendez-vous ou une visite de notre salle d'exposition.**

Parc Paysager de Tyberchamps  
7180 Seneffe

☎ +32 (0)67 84 42 84

✉ [info@dentalquality.be](mailto:info@dentalquality.be)

[www.dentalquality.be](http://www.dentalquality.be)

Dental Quality propose au dentiste un **service de qualité** pour l'aménagement de son cabinet. Qu'il s'agisse **d'unités dentaires, d'éclairage, de solutions en matière de radiologie ou d'architecture**, nous pensons avec vous afin de répondre à toutes vos exigences et vous aidons à faire le bon choix.



**dentex**   
LE SALON PROFESSIONNEL DU SECTEUR DENTAIRE

**4 5 6**  
**OCT 2018**  
**BRUSSELS EXPO**

**VISITER NOUS:**  
**PALAIS 5**  
**STAND 5324**